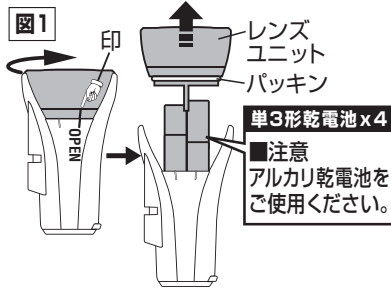


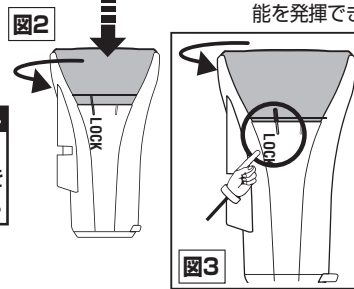
HL-EL530 取扱説明書

乾電池の入れ方 電池交換の際は、電池が飛び出さないようレンズユニットを上に向け外してください。

1. レンズユニットをレンズ横の印が"OPEN"の所に来るまで回転させ、ライトボディから外します(図1)。内側に貼ってあるシールで乾電池の向きを確認し、乾電池を入れます。

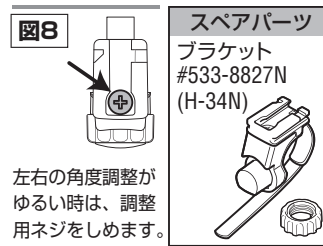
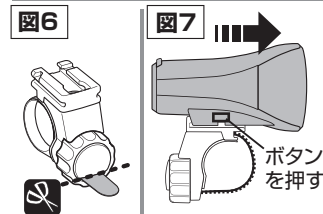
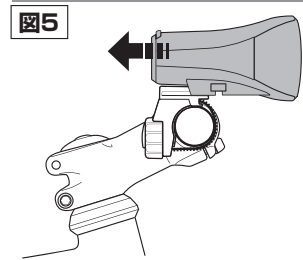
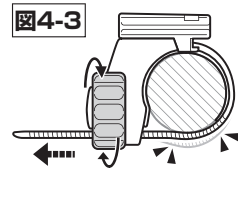
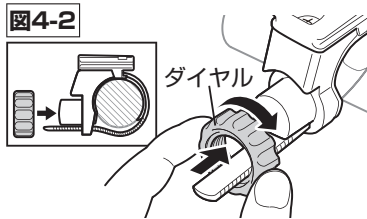
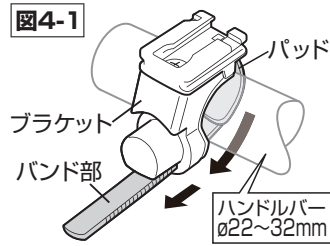


2. レンズユニットをライトボディにはめます。レンズ横の印が"LOCK"の所に来るまで回転させ、しめます(図2)。



注意
防水性能を保つため、"LOCK"の刻印の所に印が合うまで、きちんと閉まっていることを確認してください。パッキンにゴミが噛み込むと防水機能を発揮できません(図3)。

スイッチ操作
スイッチをスライドさせ電源のオン/オフをします。



仕様
使用時間：約90時間(連続点灯)
サイズ：103.7×59.7×56.8 mm
ウエイト：190g(本体・乾電池のみ)
使用光源：高輝度ホワイトLED×1
電池：単3形アルカリ乾電池×4本
本体の材質表示
本体：ポリカーボネート ブラケット：ポリアミド
仕様及び外観は改良のため予告なく変更することがあります

この取扱説明書をよく読み、読んだ後は保管してください。お子様が使用する場合は、保護者が取扱説明書を読み、使用上の注意事項をお子様へ説明してください。

自転車への取付け

1. ブラケットをハンドルバーへ取付けます。バンド部を図4-1のようにブラケットの差し込み口に通します。ダイヤルをブラケットにはめ、ねじ込んで仮止めます。(図4-2~4-3)
 2. ライトをブラケットに、カチッと音がするまで差し込みます。(図5)
 3. 前方の路面を照らす最適な位置に照射角度を調節します。
 4. ダイヤルをしめ付け、ブラケットをしっかりと固定します。なおダイヤルは必ず指でしめ付けてください。
 5. 図6のように、余分なバンドは切り落とします。切り口でケガをしないように処理をしてください。
 6. ライトをブラケットからはずす場合、横にあるボタン(図7)を押しながら前方に引き抜きます。
- ※ 照射角度の再調整は、ダイヤルをブラケットが少し動く程度にゆるめてから調整し、しっかりとしめ付け固定します。

- 注意**
- ・ 水仕事・潜水の為の製品ではありません。日常生活時の防水性能です。
 - ・ 夜間の無灯火走行は危険であり、また違法です。
 - ・ 走行前には、ブラケットに確実に装着していること、点灯すること、荷物などで光が遮られないことを確認してください。
 - ・ ライトは運転に支障のない位置に取付けてください。
 - ・ ブラケットは、ガタつかないようにしっかりと締め付け固定し、定期的に自転車にしっかりと固定されている事を確認してください。
 - ・ ライトの着脱やスイッチ操作は、自転車を停止した状態で行ってください。
 - ・ 点灯中のライトを直視しないでください。
 - ・ 乾電池は＋を間違えないでください。
 - ・ 新旧あるいは異種の乾電池を、混ぜて使用しないで下さい。
 - ・ 長期間使用しない場合は乾電池を取り外し、保管してください。長期間放置すると乾電池が液漏れを起こし故障の原因になる場合があります。
 - ・ この製品はマグネットを使用しています。マグネットで影響を受ける製品のそばに置かないでください。マグネットあるいはマグネットを使用した製品と一緒にすると、意図せずスイッチが入る場合があります。
 - ・ 盗難防止のため、自転車から離れる際はライトを外す事をお勧めします。
 - ・ 付属の乾電池はモニター用ですので、点灯時間が短い場合があります。

保証規定：1年保証(ライト本体のみ)

正常な使用状態で故障した場合は、無料修理・交換いたします。返品にあたっては、お客様の連絡先・故障状況を明記の上、ご購入日が確認できる領収書のコピー等を添えて、当社宛に直接お送りください。ご購入日が特定できない場合、保証期間は製造年月から起算させていただきます。事故などによる外的要因や取扱説明書に記載していない用途・方法での誤使用による要因では保証の対象外となります。なお、お送りいただく際の送料はお客様にご負担願います。修理完了後、送料弊社負担でお届けさせていただきます。

【宛先】株式会社キャットアイ カスタマーサービス 宛
〒546-0041 大阪市東住吉区桑津2丁目8番25号
TEL:06-6719-6863(ダイヤルイン) FAX:06-6719-6033
メールアドレス：support@cat-eye.co.jp