



JP

WEARABLE mini

SL-WA10

取扱説明書



ご使用前に必ず本書を最後までお読みください。
お読みになった後はいつでも見られるように大切に保管してください。

Design Pat. Pending
Copyright© 2018 CATEYE Co., Ltd.
SLWA10-180710 2

警告

- ・マグネット使用製品のため、磁気がペースメーカーの作動に影響を及ぼす恐れがあります。ペースメーカーをご利用の方は、絶対にこの製品をお使いにならないでください。
- ・損傷したラバーバンドは使用しないでください。
- ・誤って電池を飲み込んだ場合は、すぐに医師に相談してください。

注意

- ・リアリフレクター(赤色)が付いていない自転車の場合、夜間走行時は点灯でお使いください。道交法上、点滅は補助灯としての使用に限定し、リアリフレクター(赤色)と併用してください。
- ・スイッチ操作は自転車を停止した状態で行ってください。
- ・お子様の手の届かないところに保管してください。
- ・指定以外の電池を使用すると破裂の危険性があります。使用済みの電池は地域で定められた方法で処分してください。
- ・本製品は雨中の使用に耐えられる程度の防水能力です。水に浸けて使用しないでください。
- ・ライト本体や付属部品が泥などで汚れたときは、薄い中性洗剤を湿らせた柔らかい布で拭いた後、空拭きします。シンナー、ベンジン、アルコールなどは表面を傷めますので使用しないでください。

製品仕様

バッテリー : リチウム電池 CR2032×1
使用温度範囲 : -10℃~40℃
本体寸法/重量 : 39 x 33 x 17mm / 12g
(電池を含む)

※ 仕様および外観は改良のため予告なく変更することがあります。

製品保証について

2年保証：ライト本体のみ

正規小売店でご購入いただき、正常な使用状態で故障した場合は無料修理・交換いたします。お送りいただく前にEメール・お電話などで弊社カスタマーサービスにお問い合わせください。修理のご依頼にあたっては、お客様の連絡先・故障状況を明記の上、ご購入日が確認できるレシート等を添えて、当社宛てに直接お送りください。ご購入日が特定できない場合、保証期間は製造年月日から起算させていただきます。ネットオークションを含む全ての転売品、事故などによる外的要因や取扱説明書に記載していない用途・方法での誤使用による要因では保証の対象外となります。なお、お送りいただく際の送料はお客様にてご負担願います。修理完了後、送料弊社負担でお届けさせていただきます。

ホームページ上でこの製品のユーザー登録が行えます。ご登録いただくと、ご希望によりメールマガジンを配信させていただきます。
<http://www.cateye.com/jp/support/regist/>

[宛先]

株式会社 **キャットアイ** カスタマーサービス
〒546-0041 大阪市東住吉区桑津 2丁目8番25号
TEL : (06)6719-6863 ダイヤルイン
FAX : (06)6719-6033
Eメール support@cateye.co.jp
ホームページ <http://www.cateye.com>



ライト本体+クリップ



ラバーバンド



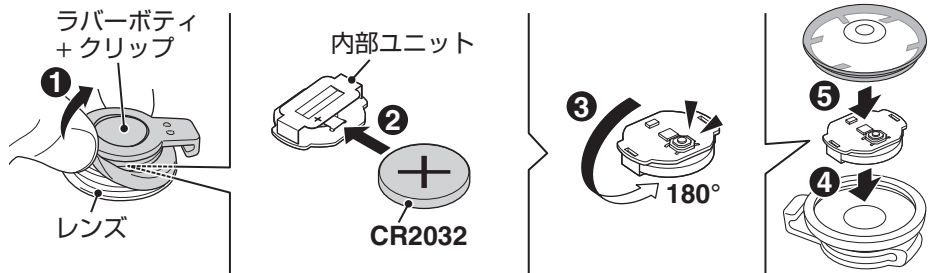
フック



(CR2032)

リチウム電池

1 電池の入れ方

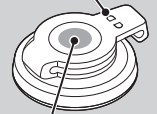


2 取付方法



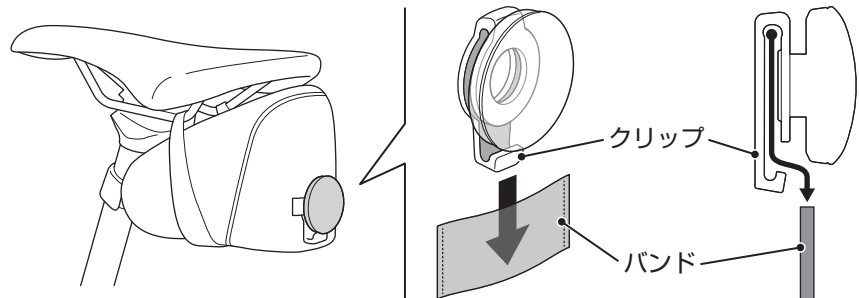
マグネットを使用する場合は、十分に強く引き合う材質のものに取付けてください。また落下を防ぐため、ラバーバンドやクリップ、ストラップホールを併用してください。マグネット取付けによる紛失・破損・事故については責任を負いません。

ストラップホール

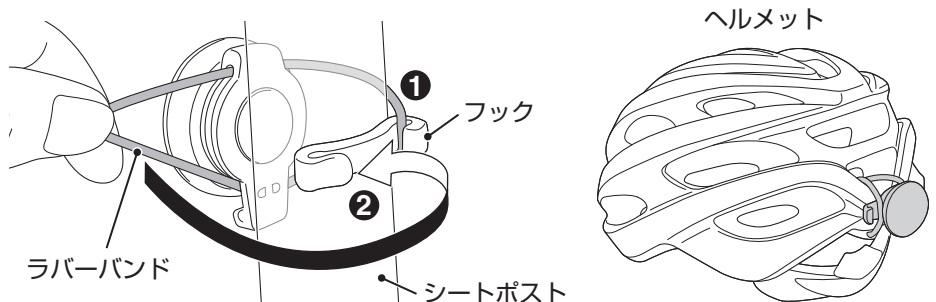


マグネット

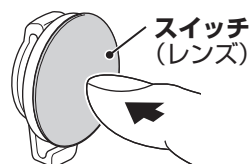
サドルバックやバックパック、ウェアへの取付け



自転車やヘルメットへの取付け



3 スイッチ操作



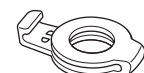
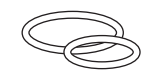
スイッチでオン・オフと点灯モードを切替えます。

OFF ↔ ON *



クリック
点灯 (約 60 時間)
スロー点滅 (約 550 時間)
ラピッド点滅 (約 140 時間)

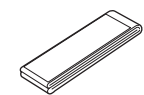
スペア・オプションパーツ

5442580
クリップ5442590
ラバーバンド

(WA10)

5442581
フック

(WA10)

5442560
取付バンド1665150
リチウム電池

* オンにしたときは直前のモードで点灯します。
(モードメモリ機能)