



HL-NW100RC

SYNC
CORE™

CatEyeSYNC™

(キャットアイシンク) 対応

自転車用充電式ヘッドライト
(シンクコア) 取扱説明書

ご使用前に必ず本取扱説明書を最後までよく読んで、いつでも見られるように大切に保管してください。お子様が使用する場合は、保護者が取扱説明書を読み、使用上の注意事項をお子様にご説明ください。本取扱説明書に記載していない方法で使用しないでください。

CatEyeSYNC™
をインストール
してください



充電方法



自転車への
取付け方法



スイッチ操作



ファームウェアの
アップデート



よくある質問と
答え



その他

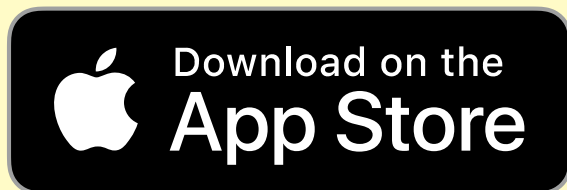


CatEyeSYNC™を インストールしてください

SYNCCore™（以下シンクコア）は、スマートフォン用アプリ「CatEyeSYNC™」で以下のことが可能になります。

- 他の CatEyeSYNC™対応ライトと ON/OFF が連動
- シンクコアのインジケータで、他の CatEyeSYNC™対応ライトの接続状態・バッテリー残量を確認
- アプリでライトの設定、バッテリー残量確認と通知

iPhone をご使用の方

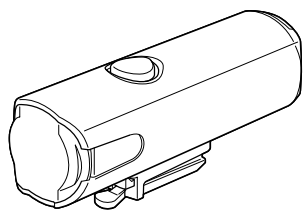


Android スマートフォンを
ご使用の方

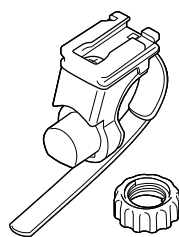


- ※ アプリのダウンロードおよび利用には通信料が発生するため Wi-Fi の活用をお勧めします。
- ※ 対応するスマートフォンの最新情報は、「[CatEyeSYNC™対応端末](#)」をご覧ください。
- ※ 本マニュアルは、ライト単体の操作方法について説明しています。CatEyeSYNC™を使った操作については、「[CatEyeSYNC 取扱説明書](#)」をご覧ください。
- ※ ライトの連動には CatEyeSYNC™とのペアリングが必要です。

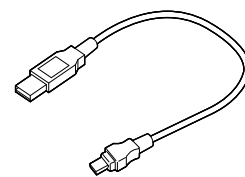
同梱品



ライト本体



フレックスタイトブラケット
(H-34N)



USB ケーブル
(MICRO USB)

❗ 初めてお使いになる前に

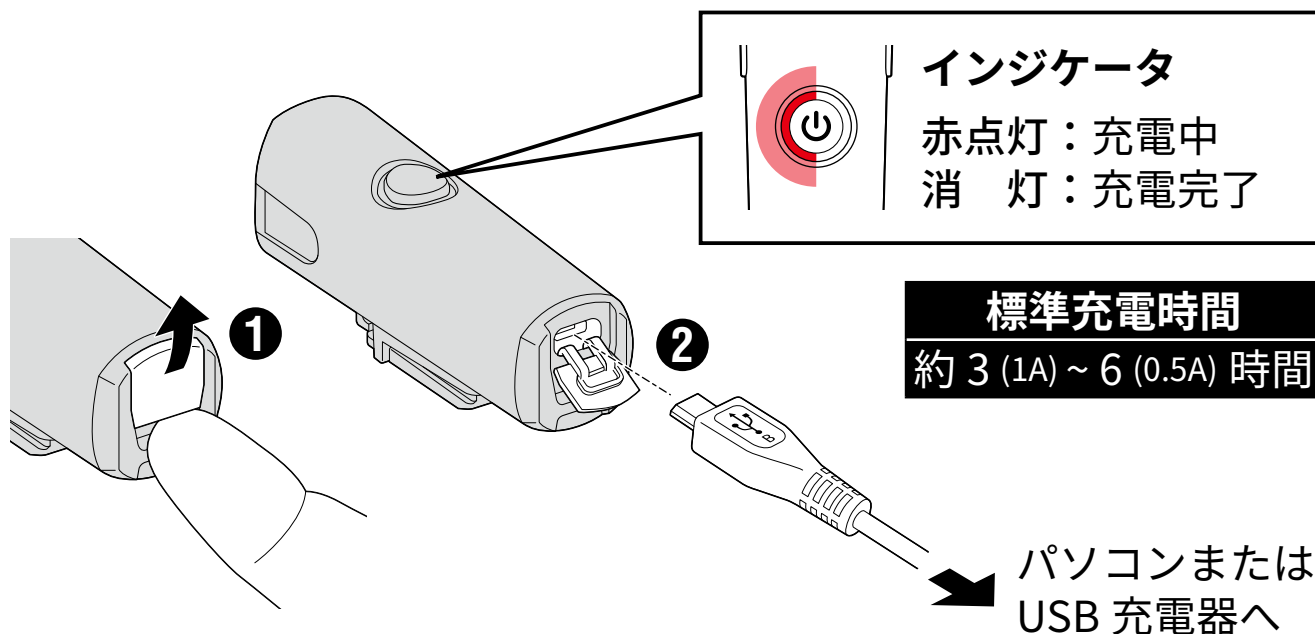
本製品は点灯確認ができる程度に充電されています。

ご使用になる前に、[「充電方法」\(3 ページ\)](#)・[「充電時・使用時の注意」\(12 ページ\)](#) に従って必ず充電を行ってください。

充電方法

1. ライト本体とパソコンまたは市販の USB 充電器を USB ケーブルで接続します。

インジケータが赤く点灯して充電が始まります。



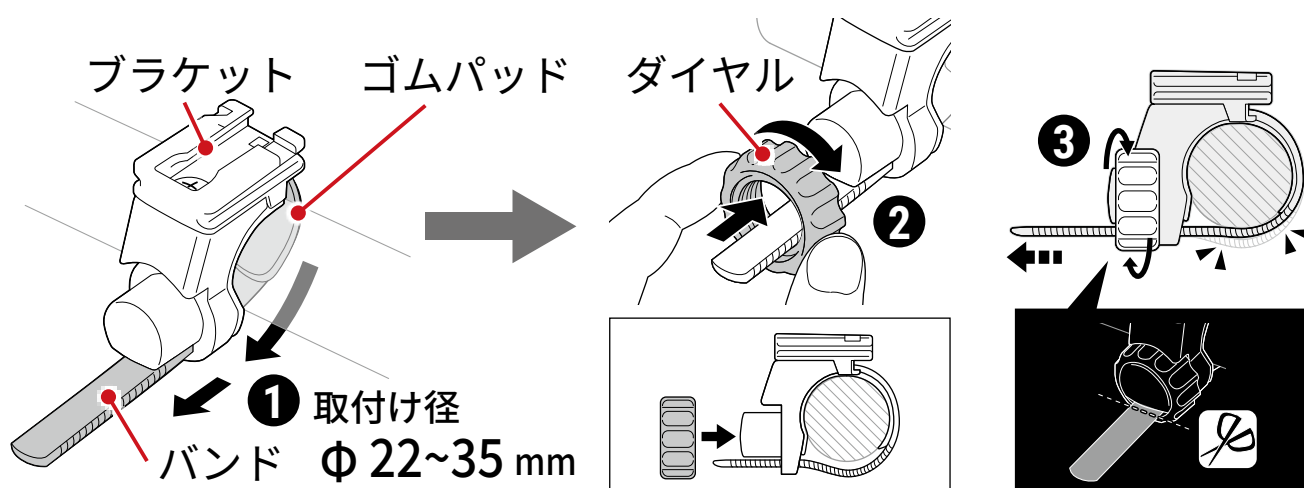
- ※ パソコンがスリープ状態では、充電できません。
- ※ USB 充電器は 0.5 A (USB2.0) 以上のものをご使用ください。USB 充電器の能力が高い場合には急速充電が可能です。

2. 充電完了後は、USB ケーブルを外し、充電ジャックカバーをしっかりと取付けます。

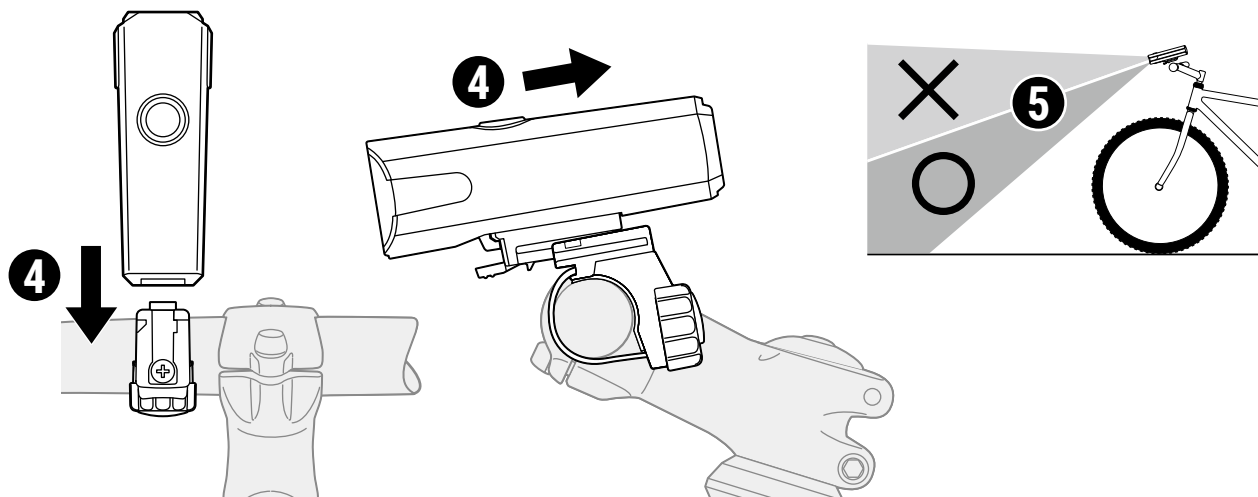
- ※ 標準充電時間および点灯時間は目安であり、使用時の環境により変化する場合があります。

自転車への取付け方法

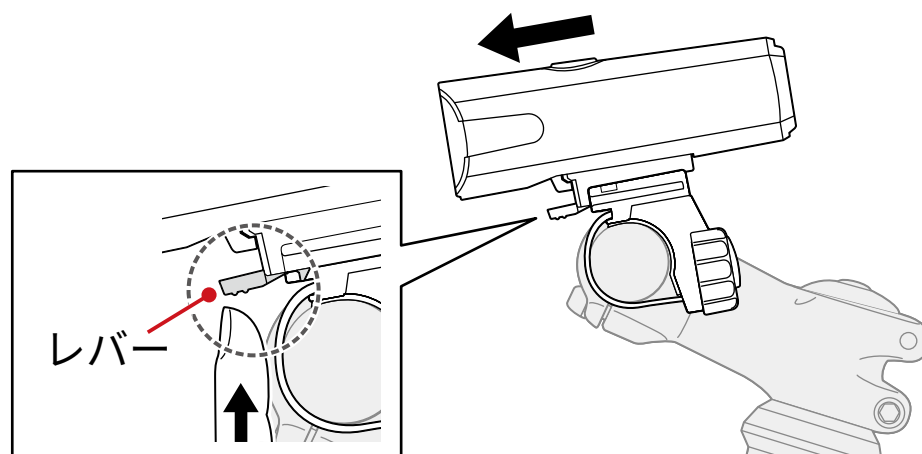
1. ハンドルバーにブラケットを取付けます。



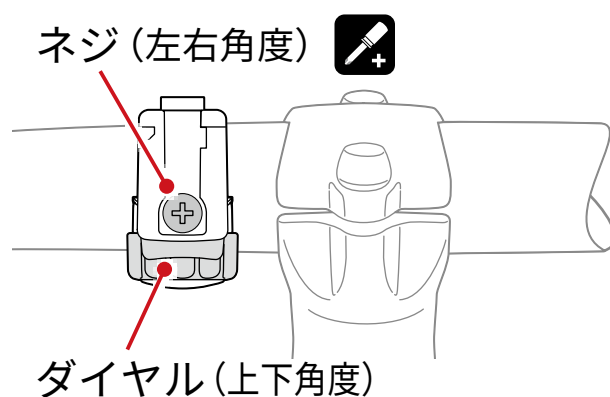
2. ライト本体をブラケットにカチッと音がするまで差込み、照射角度を調整します。



3. ライト本体を取外すときはライト底面にあるレバーを押しながら前方へ引抜きます。



※ 照射角度の再調整は、ブラケットが少し動く程度にダイヤルやネジを緩めてから調整し、しっかり締付け固定します。



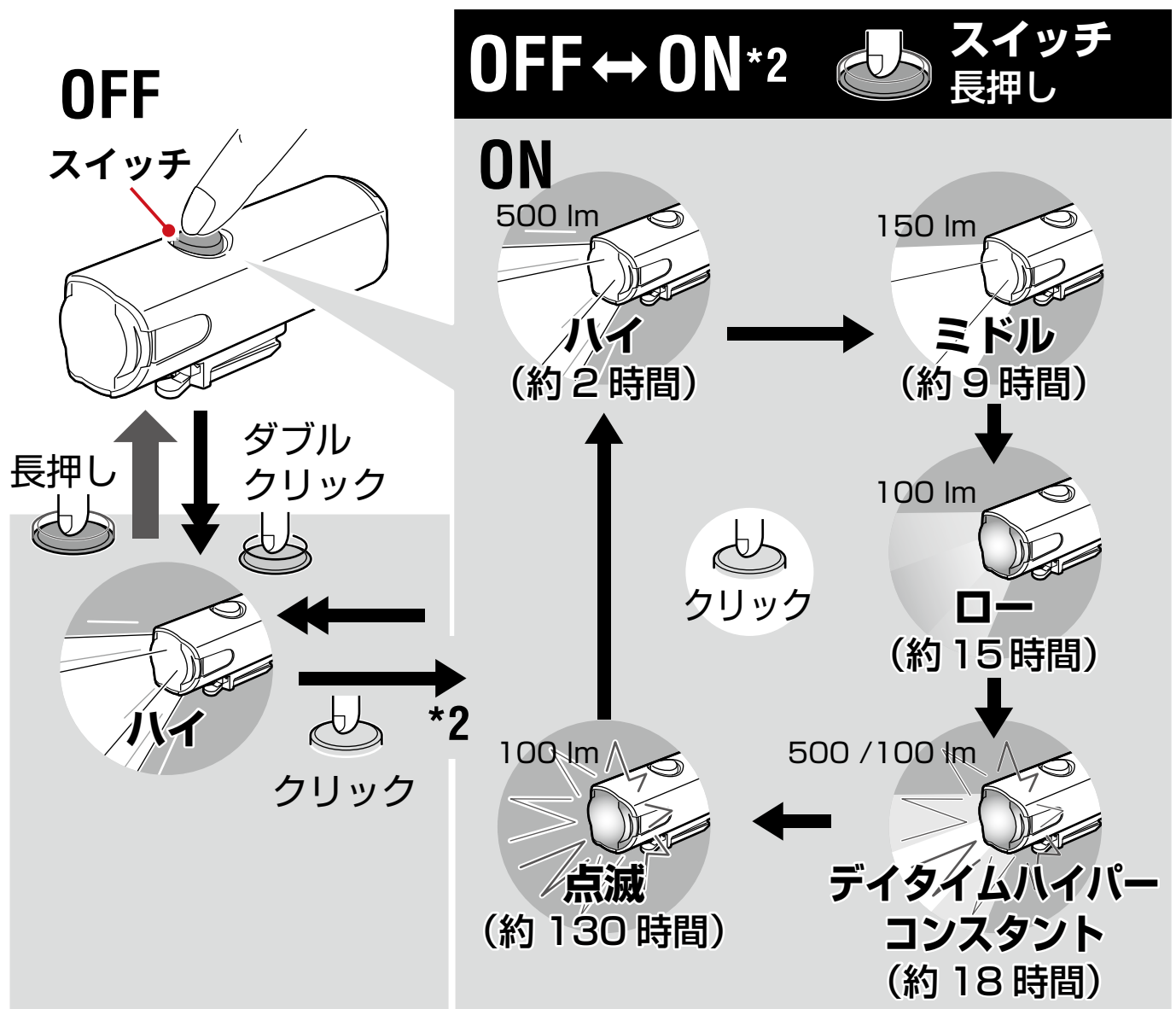
※ ライトはハンドルバーに吊下げて取付けることもできます。

⚠️ 注意

- ダイヤルは必ず手で緩みがないように締付けてください。工具で強く締付けるとネジ山をつぶすおそれがあります。
- バンドをカットする場合は、切口でケガをしないように処理してください。
- ブラケットのダイヤルやネジは定期的に確認し、緩みがない状態でご使用ください。
- ライト本体と無線式メーターが近すぎると、計測に影響を与える場合があります。

スイッチ操作

スイッチでオン・オフとモードを切替えます。

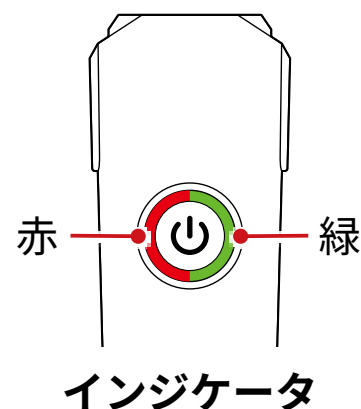


***2**：オンにしたときは前回使用したモードになります。
(モードメモリ機能)

バッテリー残量と接続状態について

インジケータにより、ライトや CatEyeSYNC™でペアリングした他のライトの状態を確認できます。

赤点滅	本ライトのバッテリー残量が 20% 以下です。 できるだけ早く充電してください。
消 灯	他のライトとは接続していません。
緑点灯 (※)	他のライトが 1 つ以上接続中です。
緑点滅 (※)	接続中のライトにバッテリー残量の少ないライトがあります。



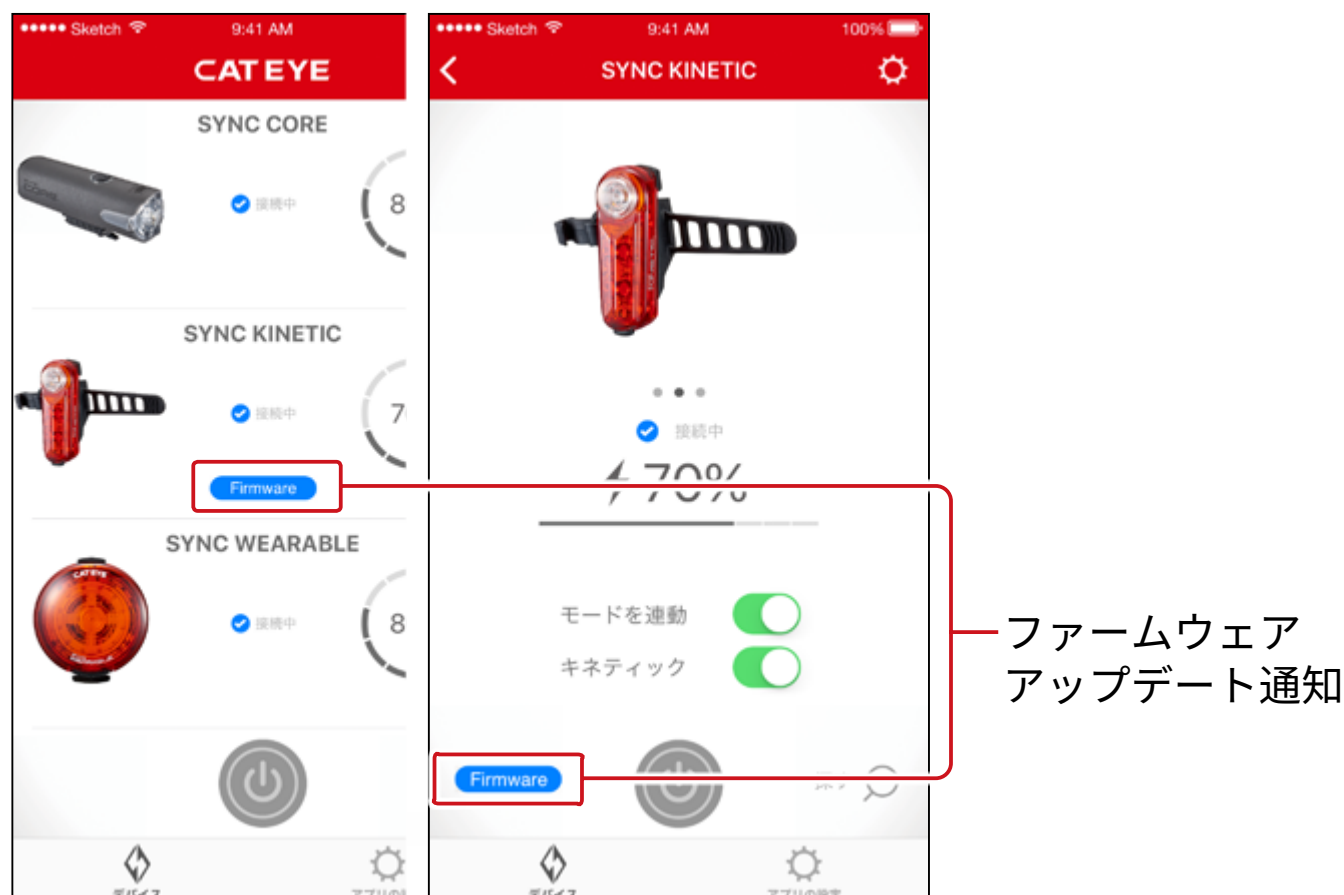
※ 他のライトの接続がないと表示しません。

※ ライトの連動には CatEyeSYNC™とのペアリングが必要です。

ファームウェアのアップデート

アップデート通知

新しいファームウェアがある場合は、CatEyeSYNC™に通知されます。



Firmware Updater for CatEyeSYNC™のインストール

お使いのパソコンに Firmware Updater for CatEyeSYNC™をインストールして行います。

※ インターネット接続環境のあるパソコンが必要です。

動作環境：Windows 7 / 8 / 8.1 / 10、Mac OS 10.10 以降

1. CATEYE ホームページから[ダウンロード](#)します。

ダウンロード場所

トップページ

> お問い合わせ・サポート

> ダウンロード（取扱説明書・ソフトウェアなど）

> ソフトウェア

> Firmware Updater for CatEyeSYNC™

2. OS に合わせた Firmware Updater for CatEyeSYNC™をダウンロードします。

ダウンロード後は、画面に従ってインストールを実行してください。

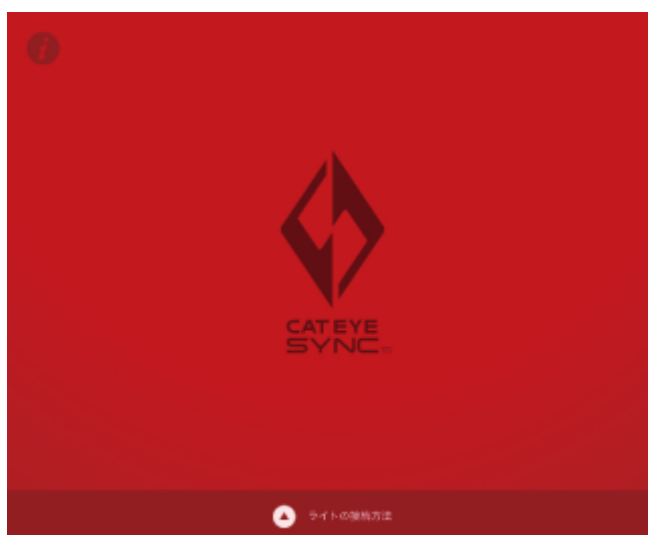
Firmware Updater for CatEyeSYNC™の実行

※ インターネット接続環境のあるパソコンが必要です。

1. お使いのライトを満充電にします。

重要 ファームウェアアップデートはライトを満充電にしてから行ってください。

2. Firmware Updater for CatEyeSYNC™を起動します。



3. 画面に従ってライトをパソコンに接続し、アップデートを行います。

重要

- ライトとパソコンの接続には、必ず付属の USB ケーブルをお使いください。
- アップデート時は、他のライトを同時に接続しないでください。
- アップデート中はパソコンの電源を落としたり、ライトを取外さないでください。ライトが破損する恐れがあります。

[アップデート] ボタンをクリックしてアップデートを開始します。[アップデートが完了しました。] のダイアログが表示されるまでお待ちください。

4. アップデート完了後、ライトを取外します。

アップデート後、ライトはスリープ状態になっています。ライトのスイッチをクリックしてスリープを解除してください。

- ※ CatEyeSYNC™を使った操作については、「[CatEyeSYNC 取扱説明書](#)」をご覧ください。

よくある質問と答え

ファームウェアのアップデートが終わらない
または、アラートが表示される。

アップデート操作を最初から行ってください。

- ※ ファームウェアアップデートはライトを満充電にしてから行ってください。
- ※ ライトとパソコンの接続には、必ず付属の USB ケーブルをお使いください。
- ※ アップデート時は、他のライトを同時に接続しないでください。

その他

警告 (生命への危害、事故の防止)

- 光源は直視しないでください。また対向車（者）が眩惑を起こさないよう照射角度を下向きにすることを厳守してください。
- 走行前にはライト本体がブラケットに確実に装着され、点灯し、光を遮るものがないことを確認してください。
- 定期的にインジケータを確認し、常にバッテリー残量に留意してご使用ください。
- 製品、パーツ類の分解や改造はしないでください。

注意 (傷害、故障、物的損害の防止等)

- 夜間および視界が悪いときは、前照灯として点灯(ハイ / ミドル / ロー)でお使いください。道交法上、点滅 (デイトムハイパーコンスタントを含む) はあくまで補助灯としての使用に限定してください。
- 走行中の操作は危険です。安全走行を心がけてください。

- 点灯中はライトが熱くなるので注意してください。レンズを遮ることや、ライトを覆うことはやめてください。
- LED にはバラツキがあるため、同一型番でも発光色、明るさが異なることがあります。
- 幼児の手の触れるところに放置しないでください。
- バッテリー切れに備え、予備のライトの携行をおすすめします。
- サイクロコンピュータと併用する際は、計測に影響を与える場合がありますので、できるだけ離して取付けてください。
- 本製品は JIS C0902 に基づく IPX4 の保護構造です。故障の原因になるので、水に浸けないでください。雨天での使用後は水分をよく拭き取ってください。
- 強い振動や衝撃、無理な力を与えないでください。異常がみられた場合は使用をやめてください。
- 指定の電圧、極性以外での使用やショートをさせたりしないでください。
- 火中に投入したり、加熱しないでください。
- ライト本体や付属部品が泥などで汚れたときは、薄い中性洗剤を湿らせた柔らかい布で拭いた後、乾拭きしてください。シンナー、ベンジン、アルコールなどは表面を傷めますので使用しないでください。

充電池の取扱い

初めて充電するときや長期間使用しなかったとき

充電池は長期間放置しておくると自己放電により電圧が低下します。ご使用の前に充電を行ってください。

充電時・使用時の注意

- 充電に使用するパソコンまたは USB 充電器の出力電流は 1A 以上のものをお勧めします。
- USB ケーブルのプラグにゴミなどの異物が付着していないことを確認してから充電を行ってください。
- 充電中は振動を与えないでください。
- パソコンがスリープ状態では、充電できません。
- 充電完了後は必ず USB ケーブルを抜いてください。

- 標準充電時間および点灯時間は目安であり、使用時の環境により変化する場合があります。
- 高温状態での充電・放電・保管は充電電池の劣化を早めます。車の中や暖房機の近くには置かないでください。また充電は周辺温度が5～40℃の範囲で行なってください。
- 正しく充電を行っても点灯時間の著しい低下が見られる場合は、充電電池の劣化による寿命です。

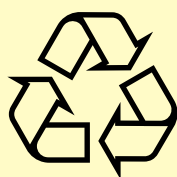
保管時の注意

- 長期間使用しない場合は、高温多湿を避けて保管してください。
- 半年に1回30分程度充電してください。

廃棄時の注意

リチウムイオン充電電池はリサイクル可能な資源です。

充電電池は取り出さずにそのまま回収ボックスが備え付けられている公共施設や小売店に出すなど、地域で定められた方法で処理してください。



Li-ion

通信について

次のような場所や環境では干渉を受け、正しく動作しない恐れがあります。

- テレビ、パソコン、ラジオ、モーターなどの近くや自動車、鉄道車両内
- 踏切りや線路沿い、テレビの送信所、レーダー基地など
- 他の無線機器や一部のライトと併用してご利用の場合

製品仕様

使用光源	白色 LED1 灯
バッテリー	Li-ion 3.6v 2200 mAh
充電端子	Micro B USB
連続点灯時間	ハイ : 約 2 時間 ミドル : 約 9 時間 ロー : 約 15 時間 デイトムハイパーコンスタント : 約 18 時間 点滅 : 約 130 時間 ※ 気温 20 度での平均点灯時間
標準充電時間	約 3 (1 A) ~ 6 (0.5 A) 時間
充電電圧	5 V
使用温度範囲	充電時 : 5°C ~ 40°C 点灯時 : - 10°C ~ 40°C
繰返し充放電回数	標準 300 回 (定格容量の 70% の容量低下まで)
防水性能	IPX4
本体寸法・重量	41.5 x 33.5 x 93.5 mm / 94 g

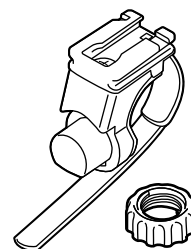
※ 当製品は、自転車での使用を前提に開発されています。

※ 仕様および外観は改良のため予告なく変更することがあります。

標準部品

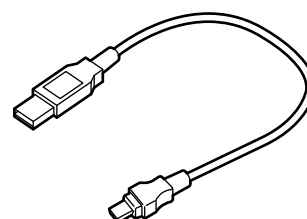
5338827N

フレックスタイトブラケット
(H-34N)



5342730

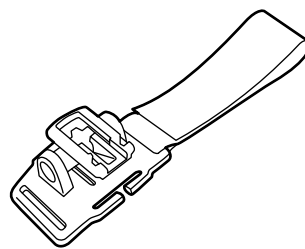
USB ケーブル
(MICRO USB)



オプション部品

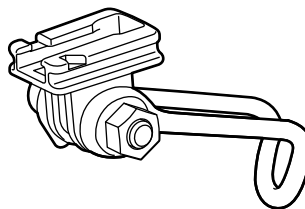
5341831N

ヘルメットマウントブラケット



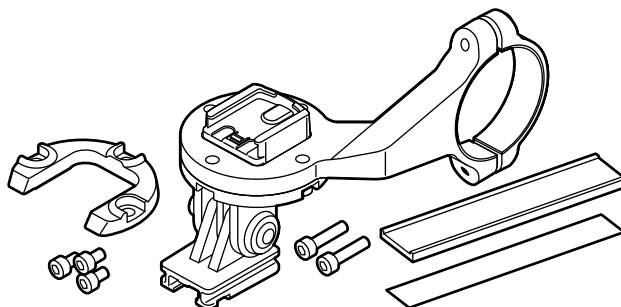
5342440

センターフォークブラケット
(CFB-100)



1604110

アウトフロントブラケット 2
(OF-200)



製品保証について

2年保証：ライト本体のみ（バッテリーの劣化は除く）

正規小売店でご購入いただき、正常な使用状態で故障した場合は、無料修理・交換いたします。お送りいただく前にEメール・お電話などで弊社カスタマーサービスにお問い合わせください。修理のご依頼にあたっては、お客様の連絡先・故障状況などを明記の上、ご購入日が確認できるレシートなどを添えて、当社宛に直接お送りください。ご購入日が特定できない場合、保証期間は製造年月日から起算させていただきます。ネットオークションを含む全ての転売品、事故などによる外的要因や取扱説明書に記載していない用途・方法での誤使用による要因では保証の対象外となります。なお、お送りいただく際の送料はお客様にてご負担願います。修理完了後、送料弊社負担でお届けさせていただきます。

[宛先] **株式会社 キャットアイ** カスタマーサービス
〒 546-0041 大阪市東住吉区桑津 2 丁目 8 番 25 号
TEL : (06)6719-6863 ダイヤルイン
FAX : (06)6719-6060
E メール : support@cateye.co.jp
ホームページ : www.cateye.com