

**使用方法**

**1 点灯 (点灯モード切替)**

スイッチでオン・オフと点灯モードを切替えます。

スイッチ	標準連続点灯時間
オン⇔オフ : 長く押す	ハイ : 約 9 時間
ハイ⇔ロー : 一回押す	ロー : 約 20 時間
点滅 : 素早く二回押す	点滅 : 約 80 時間

※ 2 点滅から点灯 (ハイまたはロー) に戻るときは、直前まで使用していた点灯モードに戻ります。

**はじめに**

① ご使用前に必ず本取扱説明書と別紙「バッテリーの取扱について」を最後までよく読んで、いつでも見られるように大切に保管してください。

**▲安全にご使用いただくために**

- 幼児の手の触れるところに放置しないでください。
- 不意の電池切れに備え、予備の電池を携行することをおすすめします。
- ライトや付属部品が泥等で汚れたときは、薄い中性洗剤を湿らせた柔らかい布で拭いた後、空拭きします。シンナー、ベンジン、アルコール等は表面を傷めますので使用しないでください。
- ライトは無線式メーターから 10 cm 以上離して取付けてください。近すぎると送受信に影響を与える場合があります。
- 本製品は軽い雨の中で使用できる程度の耐候構造です。激しい雨の中では使用しないでください。
- スイッチ操作は自転車を停止した状態で行ってください。

**① 初めてお使いになる前に**

付属の充電電池は点灯確認ができる程度に充電されています。ご使用になる前にライトに装着し、使用方法「充電方法」に従って必ず充電を行ってください。

**構成部品一覧**



**電池の入れ方**

このライトは充電電池の代わりに単3形乾電池でも使用できます。

- ① 本体上面のドット部を押さながらカバーを後方へスライドします。
- ② 本体の刻印に従って電池を交換してカバーを元に戻します。

**▲注意**

- 乾電池 (一次電池) と充電電池は混ぜて使用しないでください。新旧電池の組み合わせもやめてください。
- 電池を挿入するときは＋を間違えないでください。
- 長期間使用しない場合は取出して保管してください。電池が液漏れを起こし故障の原因になります。

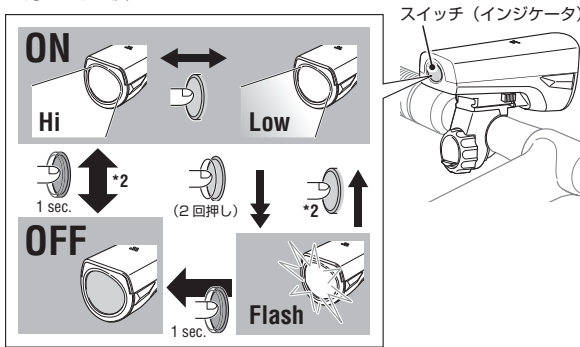
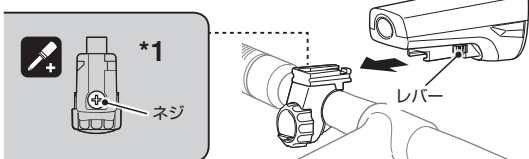
**取付方法**

- ① ブラケットのバンドをハンドルバーに巻付け、バンドを孔に通します。
  - ② ダイヤルをブラケットにねじ込み、仮止めします。  
※ ライトをブラケットにカチッと音がするまで差込み、照射角度を調節します (「ライトの取付け」参照)。
  - ③ ダイヤルを強く締付け、余分なバンドを切落とします。
- ※ ライトを取外すときはレバーを押しながら前方へ引抜いてください。  
 ※ 照射角度の再調整は、ダイヤルをブラケットが少し動く程度にゆるめてから調整し、しっかり締付け固定します。

**▲注意**

- ダイヤルは必ず手で締付けてください。工具で強く締付けるとネジ山をつぶすおそれがあります。
- ブラケットのダイヤルやネジ (\*1) は定期的に確認し、緩みがない状態でご使用ください。
- バンドの切口はケガをしないように処理してください。

**ライトの取付け**



**電池残量について**

スイッチ (インジケータ) が点灯すると電池残量がわずかです。できるだけ早く充電するか、新しい電池と交換してください。

**2 充電方法**

**▲危険**

- 乾電池を装着している場合は、絶対に充電しないでください。
- 必ず弊社純正充電電池とバッテリーチャージャーを使用してください。バッテリーチャージャーは室内専用です。
- 市販充電電池は必ず指定の専用器で充電してください。

① ライト裏面の充電ジャックカバーを開き、バッテリーチャージャーのプラグを接続します。

② バッテリーチャージャーを家庭用コンセントに接続します。  
 ライトのスイッチ (インジケータ) が点灯し充電が始まります。

※ スイッチが点滅する場合は充電エラーです。一旦プラグを抜き、やり直してください。

③ スイッチが消灯すると充電完了です。プラグを外し、充電ジャックカバーを閉じます。

スイッチ (インジケータ) 点灯状態	標準充電時間
点灯 : 充電中	約 9 時間
点滅 : 充電エラー	

※ 標準充電時間および点灯時間は目安であり、使用時の環境により変化する場合があります。

**スペアパーツ**



**製品仕様**

使用光源	5 バイ白色 LED1 灯
バッテリー	単 3 形 Ni-MH 2.2Ah (GP220AAH) 充電電池 2 本、または単 3 形アルカリ電池 2 本
バッテリーチャージャー	CHA-2.2AH-2.4V (付属充電電池のみ使用可能)
連続点灯時間 (アルカリ電池)	※ ハイ : 約 9 時間 (約 7 時間)、ロー : 約 20 時間 (約 20 時間)、点滅 : 約 80 時間 (約 100 時間)
標準充電時間	約 9 時間
使用温度範囲	充電時 : 5℃ ~ 40℃ 点灯時 : -10℃ ~ 40℃
繰返し充放電回数	標準 300 回 (定格容量の 50% の容量低下まで)
本体寸法・重量	107 x 53.5 x 49 mm / 138 g (付属充電電池を含む)

※ 仕様及び外観は改良のため予告なく変更することがあります。

**製品保証について**

**2年保証 : ライト / バッテリーチャージャー (ただしバッテリーの劣化は除く)**  
 正常な使用状態で故障した場合は無料修理・交換いたします。返品にあたっては、お客様の連絡先・故障原因を記の上、ご購入日が確認できる領収書のコピー等を添えて、当社宛に直接お送りください。ご購入日が特定できない場合、保証期間は製造年月日から起算させていただきます。事故などによる外的要因や取扱説明書に記載していない用途・方法での誤使用による要因では保証の対象外となります。なお、お送りいただく際の送料はお客様にてご負担願います。修理完了後、送料弊社負担でお届けさせていただきます。

【宛先】株式会社 **キャットアイ** カスタマーサービス  
 〒546-0041 大阪市東住吉区染井 2丁目8番25号  
 TEL: (06)6719-6863 ダイヤルイン      FAX: (06)6719-6033  
 ホームページ <http://www.cateye.com>      Eメール [support@cateye.co.jp](mailto:support@cateye.co.jp)