



# URBAN<sup>TM</sup>2

HL-EL160

## 自転車用ヘッドライト（アーバン2）取扱説明書

この製品はJIS C9502、BAAに準拠した前照灯です。（点灯使用時）

Design Pat. Pending  
Copyright© 2021 CATEYE Co., Ltd.  
HLEL160JP-211110 [066640630] 2.1

### 同梱品



ライト本体  
（アーバン2）



フレックスタイトブラケット  
（H-34N）

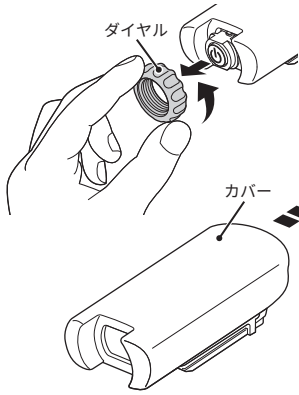


単3形アルカリ乾電池  
（2本）

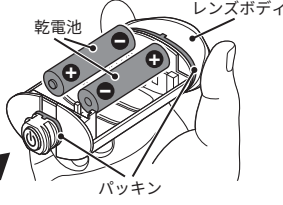
ご使用前に必ず本取扱説明書を最後までよく読んで、いつでも見られるように大切に保管してください。お子様が使用する場合は、保護者が取扱説明書を読み、使用上の注意事項をお子様にご説明ください。本取扱説明書に記載していない方法で使用しないでください。

## 1 乾電池の入れ方

### 1 ダイヤルを回して外す



### 2 レンズボディをカバーから引抜き、+を合わせて乾電池を挿入する

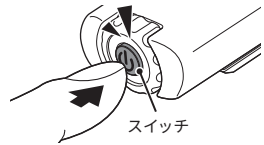


### 3 逆の手順でレンズボディをカバーに取付ける

#### △注意

- ・レンズボディをカバーから引抜く際は、レンズ部分を持ってください。
- ・防水性を保つため、パッキンをレンズボディの溝に緩みがない状態で位置を合わせ、カバーを取付けてください。ダイヤルは緩みがないようにしっかりと締付けてください。
- ・アルカリ乾電池推奨です。二次電池（充電式電池）は、動作保証対象外となります。
- ・濡れた状態で乾電池の交換を行わないでください。
- ・乾電池の液もれなどによりケガや故障の原因となるため、乾電池を挿入する際は、新旧・異種の乾電池を混用せず、+の方向を正しく合わせてください。また、使い切った場合や長期使用しない場合は、乾電池を取外してください。
- ・乾電池を廃棄する際は、地域で定められた方法で処分してください。

## 2 スイッチ操作



オフ  
↑ 長押し ↓  
オン

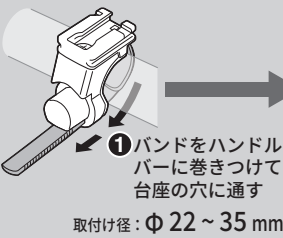
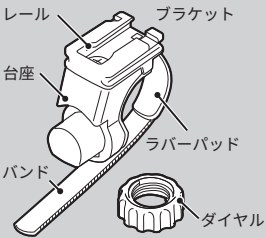
点灯 ← クリック → 点滅

※オンにしたときは前回使用したモードになります。（モードメモリ機能）

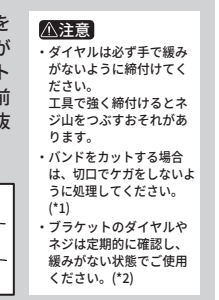
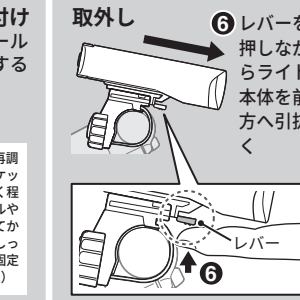
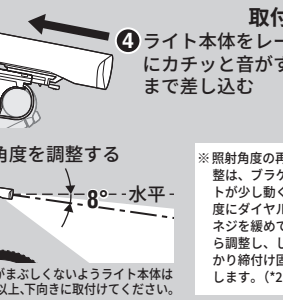
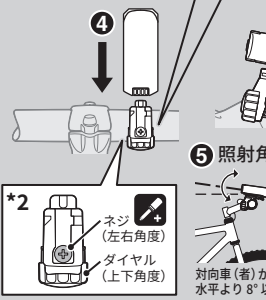
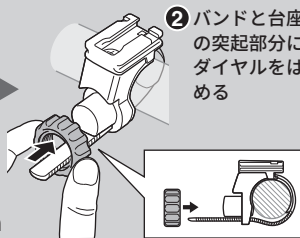
### 乾電池残量について：

スイッチ（インジケータ）が赤く点灯したら、できるだけ早く乾電池を交換してください。約30分で規格に準拠した前照灯としてお使いいただけなくなります。

## 3 自転車への取付方法



取付け径：Φ 22 ~ 35 mm



### 警告（生命への危害、事故の防止）

- ・対源は直視しないでください。また対向車（者）が眩惑を起こさないよう照射角度を downward にすることを厳守してください。
- ・走行前にはライト本体がブラケットに確実に装着され、点灯し、光を遮るものがないことを確認してください。
- ・定期的なインジケータを確認し、常にバッテリー残量に留意してご使用ください。
- ・製品、パーツ類の分解や改造はしないでください。

### 注意（傷害、故障、物的損害の防止等）

- ・夜間および視界が悪いときは、前照灯として点灯でお使いください。道交法上、点滅はあくまでも補助灯としての使用に限定してください。
- ・走行中の操作は危険です。安全走行を心がけてください。
- ・点灯中はライトが熱くなるので注意してください。レンズを遮ることや、ライトを覆うことはやめてください。
- ・LEDにはパッキンがあるため、同一型番でも発光色、明るさが異なることがあります。
- ・幼児の手の触れるところに設置しないでください。
- ・バッテリー切れに備え、予備のライトの携行をおすすめします。
- ・サイクルコンピュータと併用する際は、計測に影響を与える場合がありますので、できるだけ離して取付けてください。
- ・本製品はJIS C0920に基づくIPX7の保護構造です。ただし、故障の原因となるので、水に浸けて操作しないでください。
- ・強い衝撃や衝撃、無理な力を与えないでください。異常がみられた場合は使用をやめてください。
- ・指定の電圧、極性以外での使用やショートはしないでください。
- ・火中に投入したり、加熱しないでください。
- ・ライト本体や付属部品が泥などで汚れたときは、薄い中性洗剤を濡らした柔らかい布で拭いた後、乾拭きしてください。シンナー、ベンジン、アルコールなどは表面を傷めますので使用しないでください。

### 製品保証について 2年保証：ライト本体のみ

正規小売店でご購入いただき、正常な使用状態で故障した場合は、無料修理・交換いたします。お送りいただく前にEメール・お電話などで弊カスタマーサービスにお問い合わせください。修理のご依頼にあたっては、お客様の連絡先・故障状況などを明記の上、ご購入日が確認できるレシートなどを添えて、当社宛てに直接お送りください。ご購入日が特定できない場合、保証期間は製造年月日から起算させていただきます。ネットオプションを含む全ての転売品、事故などによる外的要因や取扱説明書に記載していない用途・方法での誤使用による要因では保証の対象外となります。なお、お送りいただく際の送料はお客様にてご負担願います。修理完了後、送料弊社負担でお届けさせていただきます。

ホームページ上でこの製品のユーザー登録が行えます。ご登録いただくと、ご希望によりメールマガジンを配信させていただきます。https://www.cateye.com/jp/support/regist/

### 製品仕様

使用光源	白色LED1灯
バッテリー	単3形アルカリ乾電池2本
連続点灯時間（アルカリ乾電池）	点灯：約30時間
※気温20度での平均点灯時間	JIS、BAA準拠：約10時間（4ルクス、400カンデラまでの時間）
	点滅：約250時間
中心照度	17ルクス（10mでの測定）
明るさ	1700カンデラ
使用温度範囲	-10℃～40℃
防水性能	IPX7
本体寸法・重量	89 x 38 x 32 mm / 83 g（乾電池含む）

※当製品は、自転車での使用を前提に開発されています。  
※仕様および外観は改良のため予告なく変更することがあります。

### 標準部品



5338827N  
フレックスタイト  
ブラケット



5340920  
ブラケットスペーサー



5341831N  
ヘルムマウント  
ブラケット

### [宛先] 株式会社キャットアイ カスタマーサービス

〒546-0041 大阪市東住吉区桑津2丁目8番25号  
TEL：(06)6719-6863 cateye.co.jp FAX：(06)6719-6060  
Eメール：support@cateye.co.jp ホームページ：www.cateye.com