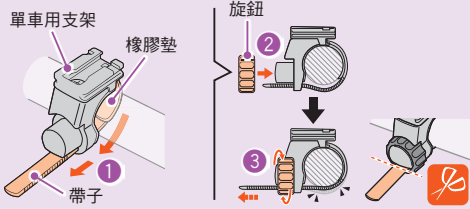


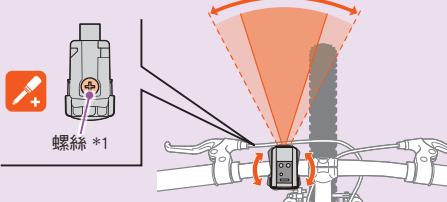
安裝指南

安裝主機

使用單車支架



- 1 將支架帶在車把手上繞一圈，再把帶子從下方縫隙抽出。
- 2 旋緊旋鈕以固定支架。
- 3 把裝置裝到支架上（在支架上安裝主機），並調整攝影角度。



鬆開支架螺絲來調整角度。調整完後再旋緊。

建議您將裝置調整在水平位置，確保攝影品質。

- * 支架可以左右各旋轉 10 度。
- * 請定期檢查支架螺絲並旋緊 (*1)，避免鬆脫。

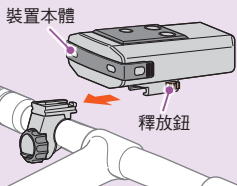
- 4 用手旋緊旋鈕，再把帶子多餘部份剪掉。

- * 只能用手旋緊旋鈕。若用其他工具把旋鈕旋得太緊，螺紋可能會崩牙。
- * 請將帶子的修剪邊緣磨平，避免割傷。

- 5 在支架上安裝主機。

請將裝置插牢，聽到喀噠聲為止。

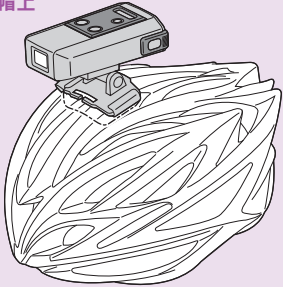
- * 若要拔下裝置，請按下釋放鈕再往前推。



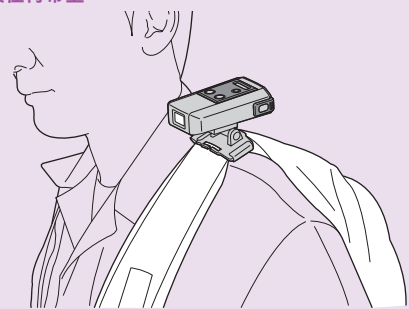
使用安全帽支架

您可用安全帽支架把裝置裝在不同位置，如圖所示。

裝在安全帽上



裝在背帶上



- * 請調好支架位置，使裝置天線朝向天空。
- * 請調整支架，將裝置維持在水平位置，確保攝影品質。



設定 PC

在 CATEYE Atlas™ 註冊



- 1 連上 CATEYE Atlas™。
使用瀏覽器連上「CATEYE Atlas™」網站。
(<https://www.cateyeatlas.com>)
- 2 按 [Create account] (註冊新帳號)
按照畫面程序完成註冊。
註冊後 CATEYE Atlas™ 會寄一封 e-mail。
* 註冊完全免費。
- 3 請輸入 ID (e-mail 位址) 與密碼，再按 [Login here] (登入)。
請正確輸入註冊的 ID (e-mail 位址) 與密碼。
登入後請輸入使用者資訊。這樣便完成註冊。
* 請寫下 ID 與密碼供未來參考。
- 4 按 [Create YouTube account] (YouTube 帳號)。
依畫面程序取得 YouTube 帳號。
* YouTube 帳號可用來上傳錄影。若您還沒有帳號請申請一個。
接著請安裝 INOU Sync™。

安裝 INOU Sync™

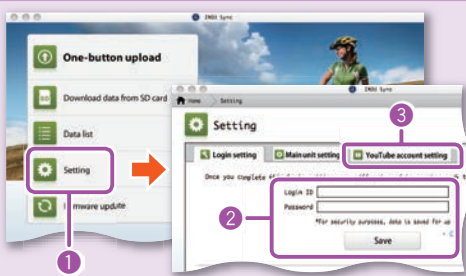


- 1 按 [Download] (下載 INOU Sync™)。
依畫面程序下載檔案。
- 2 雙擊下載的執行檔。

若在 Windows Vista / 7 則須管理員權限才能執行程式。

Windows [InouSyncInstaller.zip] > [InouSync.exe]
Mac [Install INOU Sync.dmg] > [Install INOU Sync.app]
依畫面程序進行安裝。安裝完成便會啟動 INOU Sync™。

設定 INOU Sync™



- 1 按 [Setting] (各種設定)。
- 2 在 [Login setting] (登入設定) 頁籤輸入 ID (e-mail 位址) 與密碼，再按 [Save] (儲存)。
請正確輸入 CATEYE Atlas™ 的 ID 與密碼。
- 3 在 [YouTube account setting] (YouTube 帳號設定) 頁籤輸入您的 YouTube 帳號，再按 [Save] (儲存)。
PC 設定就此完成。

INOUE Sync™ 功能

- 單鍵上傳至 CATEYE Atlas™。
- 下載旅程資料 (從 microSD 卡傳到 PC)。
- 整理儲存的相片與影片。
- 指定並上傳旅程記錄。
- 顯示原始資料的資料夾。
- 設定本機的自動照相時間間隔與影像品質。
- 主機軟體升級。

維護

請以軟布沾稀釋的中性清潔劑擦拭本體，再以乾布擦拭一遍。
請以商用拭鏡紙清潔攝影機鏡頭。

疑難排解

以下問題並非故障。
請參見 CATEYE Atlas™ (網站) 的「FAQ」「問與答」部份。

無法插入 microSD 卡。

- microSD 卡的插入方向正確嗎？
若插錯方向卻還要硬插，會導致損壞。(● 移除/插入 microSD 卡)

裝置電源打不開。

- 電池沒電了嗎？還是電池插錯方向？
請更換電池，或檢查電池方向。(● 更換電池)
- 有插入 microSD 卡嗎？
本裝置須插入 microSD 卡後才能開啟。(● 移除/插入 microSD 卡)
- microSD 卡壞掉了嗎？
拿取 microSD 卡時請勿碰觸其金屬端子。
- 外蓋是否有關好？
外蓋開啟時，本裝置是無法啟動的。(● 移除/插入 microSD 卡)

紅燈不會閃 (GPS 無法取得)。

- 電源才剛打開嗎？
GPS 接收到訊號後，須花 2 到 3 分鐘才能獲取定位資訊。
- 您是否位在 GPS 訊號服務區域之外？
若您位在隧道、地下室、高樓間、天橋下等位置，GPS 會收不到訊號，因此無法取得資訊。
- 當日天氣是否不適合 GPS 運作？
GPS 在下雨或下雪天氣可能無法運作。
- 裝置是否正確安裝，使天線朝向天空？
請正確安裝本體裝置，使天線朝向天空。天線若不朝天，GPS 便無法取得訊號。

有照相與錄影，但沒有記錄旅程軌跡。

- 錄影期間黃燈有閃嗎？
開啟裝置，並按電源/測量鈕開始錄影。

才騎到一半，記錄就停止了。

- 紅燈是不是閃得很慢？
電池快沒電了。請更換新電池。(● 更換電池)
- 黃燈是不是閃得很慢？
microSD 卡快滿了。
請更換 microSD 卡 (● 移除/插入 microSD 卡)，或將 microSD 卡中儲存的旅程記錄搬到 INOU Sync™ 以清出空間。

無法拍照錄影。

- 黃燈是不是閃得很慢？
microSD 卡快滿了。
請更換 microSD 卡 (● 移除/插入 microSD 卡)，或將 microSD 卡中儲存的旅程記錄搬到 INOU Sync™ 以清出空間。

自動照相有時會中斷。

- 您正在進行自動錄影嗎？
進行錄影時，自動照相會中斷。

影像有晃動波紋。

- 活動時產生的劇烈震動可能會使影像晃動。請固定好本裝置，可能會改善畫質。

照片無法聚焦。

- 本裝置的攝影機不支援微距攝影。若離物體太近可能會無法聚焦。

相片影片不清。

- 裝置上的相機鏡頭是否髒了？
請清潔鏡頭。(● 維護)
- 拍照時是否面對陽光或強光？
攝影時面對強光可能會產生模糊的影像。

紅燈閃得很慢。

- 電池快沒電了。請更換新電池。(● 更換電池)
- 黃燈閃得很慢。
microSD 卡的剩餘容量在 20% 以下。
請更換 microSD 卡 (● 移除/插入 microSD 卡)，或將 microSD 卡中儲存的旅程記錄搬到 INOU Sync™ 以清出空間。

所有燈號都亮了。

- microSD 卡滿了。
請停止記錄，更換 microSD 卡 (● 移除/插入 microSD 卡)，或將 microSD 卡中儲存的旅程記錄搬到 INOU Sync™ 以清出空間。

INOUE Sync™ 操作環境

您必須要有一部可以上網的電腦，才能下載 INOU Sync™ 並訪問 CATEYE Atlas™。

- OS : Windows XP SP3、Vista、7
Mac OS 10.6 以上
- 記憶體：各 OS 的建議值
- 硬碟：64 MB 以上的硬碟空間 (需要更多空間來儲存相片與影片)
- 瀏覽器：Internet Explorer 7 以上，Safari 4.0 以上，Firefox 或 Google Chrome 5.0 以上

* SD 卡必須正常可用。

規格

- 電池.....三號鹼性電池 / 充電式電池 x 2
- 電池壽命.....連續記錄時間：約 6.5 小時
(若同時使用自動照相：約 6 小時)
- 儲存媒體.....microSD 卡 HC (最大 32GB)
- 自動照相時間間隔.....1 分鐘、2 分鐘、5 分鐘、10 分鐘
(需以專屬應用程式「INOUE Sync™」設定)
- 像素.....640 x 480 像素 (VGA) 30 fps
- 速度感應器接收距離.....20 到 70 公分 (與車表提供相同)
* 若 INOU 不是裝在車把手上，速度感應器可能會收不到訊號。
- 工作溫度.....0 °C - 40 °C
- 尺寸/重量.....96.5 x 70 x 37.5 mm / 150 g (含電池、腳架與 microSD 卡)
- * 電池壽命僅供參考。其時間長短與使用狀況有關。實際時間可能比以上規格短。
* 在低溫環境下，電池壽命可能會大幅縮短。
* 規格設計可能會修改，不另行通知。

有限保固

2-年保固，僅限主機 (不含附件/電池耗材)

CatEye 自購買日起，提供兩年保固，保證產品製造與材料正常。在正常使用情況下產品出現故障，CatEye 將提供免費維修或更換。維修服務須由 CatEye 或授權經銷商為之。如須退貨，請按維修說明妥善包裝並附上保固憑證 (購買證明)。請在保固憑證上清楚書寫或打上姓名與地址。CatEye 產品的保險、處理與運送費用須由自行負擔。

【宛先】株式会社キャットアイ カスタマーサービス
〒546-0041 大阪市東住吉区藤原2丁目8番25号
TEL: (06)6719-6863 ダイヤルイン FAX: (06)6719-6033
ホームページ: <http://www.cateye.com> E-メール: support@cateye.co.jp

標準配件



5338827N
H-34N 支架



5341831
安全帽支架