



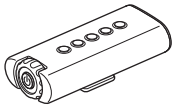
TIGHT KINETIC™

TL-LD180K

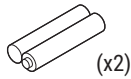
手冊

使用前，請務必閱本操作說明書，並妥善保管於可隨時取閱之處。讓兒童使用時，監護人請於詳閱操作說明書後，向兒童說明使用須知。本產品是用於自行車為前提所開發。請勿以本操作說明書未記載的方式予以使用。

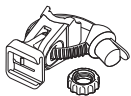
Design Patented
Copyright © 2025 CATEYE Co., Ltd.
TL-LD180K-250206 2



燈具



AAA 鹼性電池



FlexTight™ 支架 (SP-11)

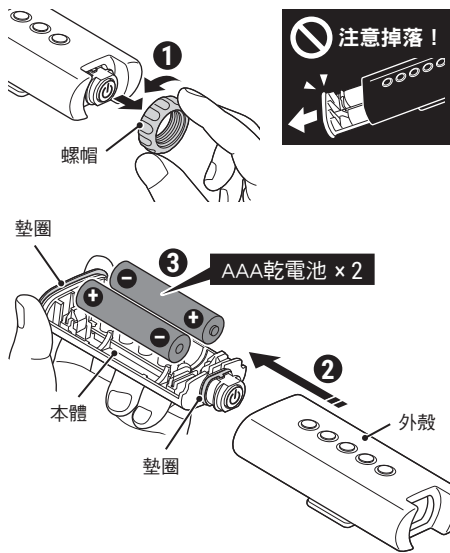
警告

為了預防事故並安全騎行，騎行前請確認將燈具安裝在支架上，並確認燈具會亮燈。

注意

- 本產品是以加速感應器(Acceleration Sensor) 感應減速。請注意，根據減速情況，可能會出現無反應或者反應遲緩的狀況。
- 操作開關時，請先停下單車。
- 本產品的保護構造符合JIS C0920的IPX7防水等級。請勿將產品浸泡在水中使用，否則可能會造成故障。雨天使用後請完全擦乾本裝置。
- 若燈具或零件沾染灰塵，請使用沾有溫和肥皂水的軟布加以擦拭。切勿使用稀釋劑、輕油精或酒精，以避免擦傷產品表面。

1 電池放置方式

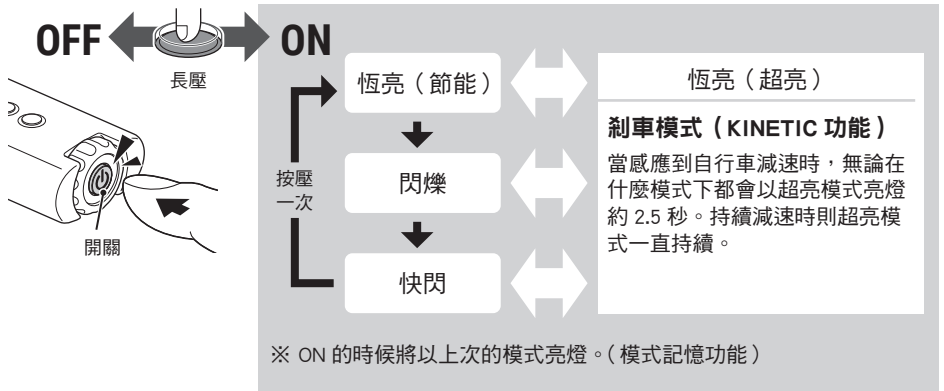


1. 如圖所示，旋轉螺帽並從外殼上將本體拔下。
① ②
※ 請務必用手拿住本體，避免本體掉落造成損傷。
2. 依照本體上的記號插入乾電池。**③**
3. 依照相反的步驟將外殼安裝回原位。

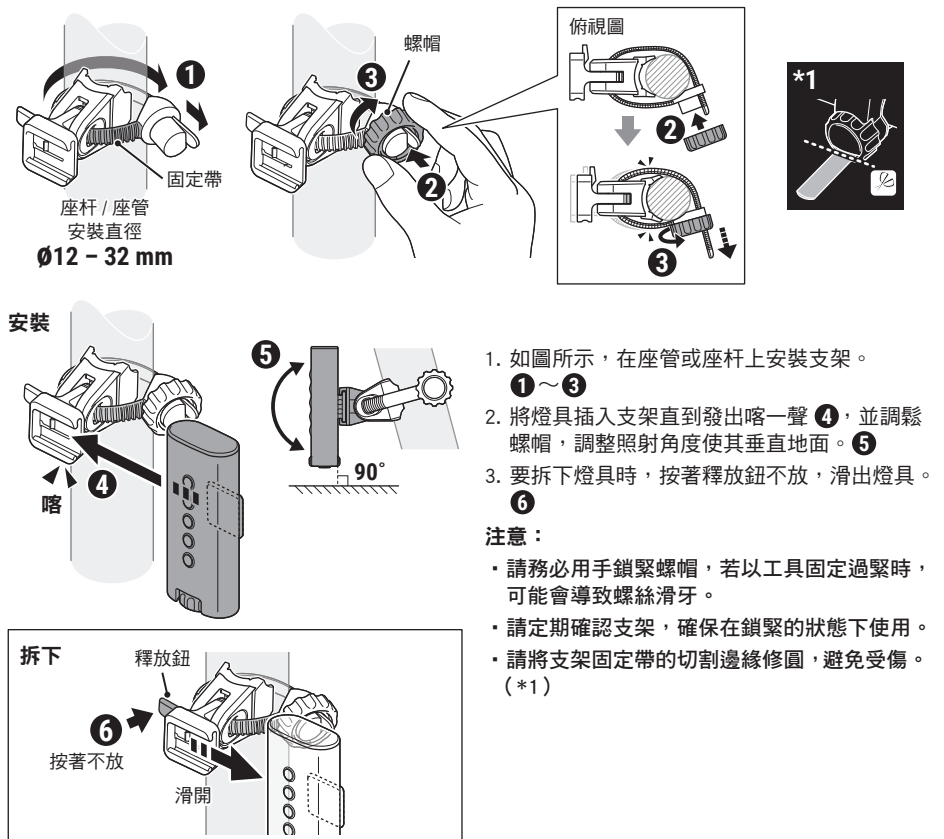
注意

- 請勿混用新舊電池或不同類型的電池。
- 請務必依照正確方向裝入電池。
- 為了維持防水性，請將墊圈對齊本體的溝槽，安裝時避免鬆動。請確保鎖緊以免螺帽鬆動。
- 長時間不使用燈具時，請取下電池並妥善保管。如此可避免電池發生漏液，並導致燈具故障的情形。

2 如何使用



3 安裝方法



1. 如圖所示，在座管或座杆上安裝支架。
① ~ ③
2. 將燈具插入支架直到發出喀一聲**④**，並調鬆螺帽，調整照射角度使其垂直地面。**⑤**
3. 要拆下燈具時，按著釋放鈕不放，滑出燈具。**⑥**

注意：

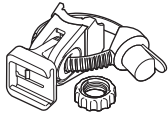
- 請務必用手鎖緊螺帽，若以工具固定過緊時，可能會導致螺絲滑牙。
- 請定期確認支架，確保在鎖緊的狀態下使用。
- 請將支架固定帶的切割邊緣修圓，避免受傷。
(*1)

備用／選購零件

備用零件

5342280

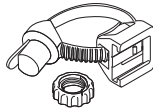
FlexTight™ 支架
SP-11



選購零件

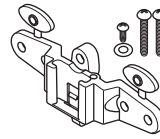
5342410

FlexTight™ 支架
SP-12-R



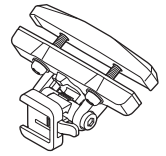
5445620

貨架用支架



5446510

RM-1 支架



規格

電池 : AAA 電池 (x2)

操作時間 (使用鹼性電池時)

恆亮 (節能) : 約 70 小時 約 55 小時 (※1)

閃爍 : 約 160 小時 約 65 小時 (※1)

快閃 : 約 140 小時 約 60 小時 (※1)

※1: 剎車模式 1 小時運作 60 次的估算時間

溫度範圍 : -10°C ~ 40°C

尺寸／重量 : 36 x 77.5 x 23.5 mm / 49 g (含電池)

※本公司保留修改規格與設計的權利，恕不另行通知。

有限保固

2 年保固：僅保證燈具

CatEye 提供自購買日起，2 年產品物料和製作瑕疵更換的保固服務。若產品於正常使用下發生故障，CatEye 將提供免費維修或更換的服務，且需由 CatEye 或授權經銷商進行維修。如要寄回產品，請小心包裝產品，並附上保固證明書 (購買證明) 及維修說明。請在保固證明書上書寫或打上您的姓名和地址。顧客需自行負擔保險、處理及運送費用。

CAT EYE CO., LTD.

2-8-25, KUWAZU, HIGASHI SUMIYOSHI-KU, OSAKA, JAPAN 546-0041

For inquiries, please visit <https://cateye.com/intl/contact>