



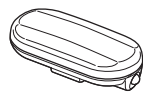
# TL-LD135-R

# TL-LD155-R

Copyright © 2025 CATEYE Co., Ltd. LD135R/155R-250206 3



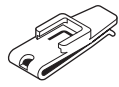
使用前，请务必阅读本操作说明书，并妥善保管于可随时取阅之处。让儿童使用时，监护人请于详阅操作说明书后，向儿童说明使用须知。本产品是以用于自行车为前提所开发。请勿以本操作说明书未记载的方式予以使用。



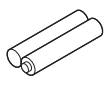
灯具



FlexTight™ 托架 (SP-11)



灯夹 (C1-N)

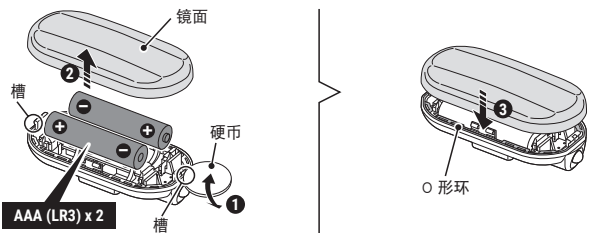


AAA 干性电池 x 2

### △ 注意

- 骑行开始之前，请确认灯具已牢固地安装至托架上，灯光亮起，且光线未被行李等障碍物阻挡。
- 操作开关时，请先停下车。
- 本装置并非完全防水，于雨中使用后请完全擦干本装置，否则可能会造成故障。
- 若灯具或零件沾上灰尘，请用沾有温和肥皂水的软布来擦拭。切勿使用稀释剂、轻油精或酒精，以避免擦伤产品表面。

## 1 电池安装方法

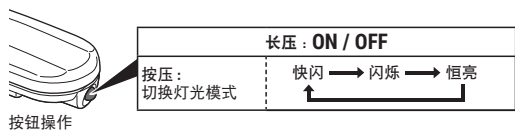


- 使用硬币拆下灯具的镜面，如图所示。(①~②)
- 依据壳体的标示安装电池，然后将镜面确实装上壳体。(③)

### 注意

- 请务必依照正确方向装入电池。
- 请正确安装 O 形环，维持防水功能。
- 长时间不使用灯具时，请取下电池并妥善保管。如此可避免电池发生漏液，并导致灯具故障的情形。

## 2 使用方法

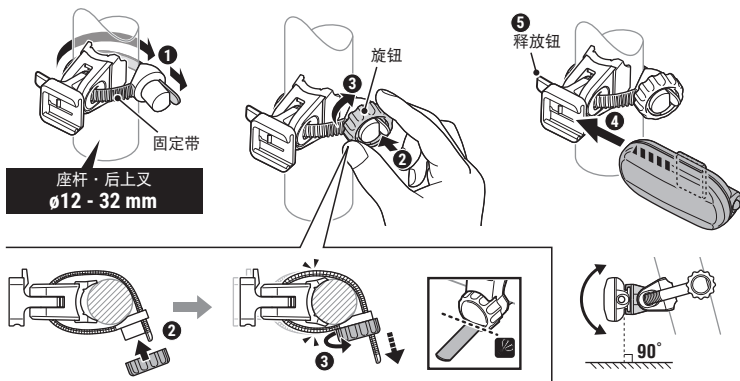


通过开关开启或关闭电源，并变换灯光模式。

\* 灯具会启动之前所选的灯光模式（模式记忆功能）。

标准操作时间	TL-LD135-R	TL-LD155-R
快闪	约 200 h	约 120 h
闪烁	约 150 h	约 90 h
恒亮	约 100 h	约 60 h

## 3 如何安装到自行车上

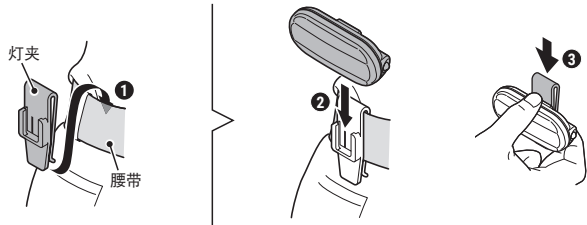


- 如图所示，将托架安装至座管或后上叉上。(①~③)
- 将灯具完全滑上托架，直到听到“咔哒”声。(④)
- 取下车灯时，要按下释放钮(⑤)，使其滑出托架。

### 注意

- 请务必用手锁紧旋钮，若以工具固定过紧时，可能会导致螺丝滑牙。
- 经常检查托架，确保其随时锁紧。
- 请将托架固定带的切割边缘修圆，避免受伤。

## 4 使用灯夹时



- 如图所示，将灯夹插到腰带上。
- 将灯具插入灯夹，直到灯具卡住定位。
- 若要卸下，请从上方按下灯夹，同时握稳灯具。

### 注意

请勿将灯夹安装至坐垫袋上，以免因自行车震动而掉落。

## 有限保固

### 2 年保固：仅保证灯具

CatEye提供自购买日起，2年产品物料和制作瑕疵更换的保固服务。若产品于正常使用下发生故障，CatEye将提供免费维修或更换的服务，且需由CatEye或授权经销商进行维修。如要寄回产品，请小心包装产品，并附上保固证明书（购买证明）及维修说明。请在保固证明书上书写或打上您的姓名和地址。顾客需自行负担保险、处理及运送费用。

## CATEYE Co., LTD.

2-8-25, KUWAZU, HIGASHI SUMIYOSHI-KU, OSAKA, JAPAN 546-0041  
For inquiries, please visit <https://cateye.com/intl/contact>

## 规格

电池 AAA 干性电池 x 2

操作时间（使用碱性电池时）

TL-LD135-R 快闪：约 200 小时，闪烁：约 150 小时，恒亮：约 100 小时

TL-LD155-R 快闪：约 120 小时，闪烁：约 90 小时，恒亮：约 60 小时

温度范围 -10℃~40℃

尺寸/重量

TL-LD135-R 75 x 36 x 22 mm / 41.6 g (含电池)

TL-LD155-R 75 x 36 x 22 mm / 41.8 g (含电池)

\* 本公司保留修改规格与设计的权利，恕不另行通知。

## 备用零件

5342280  
FlexTight™ 托架  
(SP-11)



5440900N  
灯夹 (C-1N)



## 选购零件

5342410  
FlexTight™ 托架  
(SP-12-R)



5445620  
货架用托架



5446510  
RM-1 托架

