



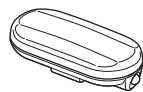
# TL-LD135-R

# TL-LD155-R

Copyright © 2025 CATEYE Co., Ltd. LD135R/155R-250206 3



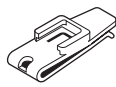
Avant d'utiliser le produit, assurez-vous de lire attentivement ce manuel et de le conserver à portée de main pour référence future. Si un enfant l'utilise, le tuteur de l'enfant doit lire le manuel et expliquer les précautions d'emploi à l'enfant. Ce produit est développé pour une utilisation sur une bicyclette. N'utilisez pas le produit d'une autre manière que celle décrite dans ce manuel.



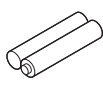
Lampe



Support FlexTight™ (SP-11)



Attache (C-1N)

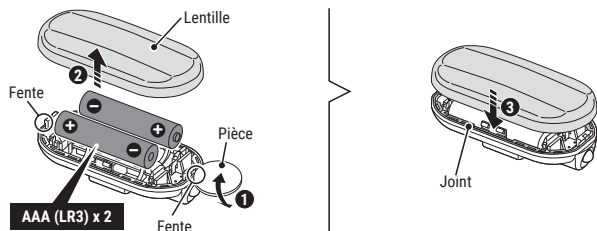


Pile sèche de type AAA x 2

## ATTENTION!

- Avant votre voyage, assurez-vous que la lumière est bien installée sur le support, qu'il s'allume correctement et que la lumière n'est pas bloquée par des valises etc.
  - Arrêtez votre vélo pour faire fonctionner le commutateur.
  - Cette unité n'est pas parfaitement étanche. Veuillez bien l'essuyer après une utilisation sous la pluie, vous vous exposez sinon à une défaillance.
  - Si la lampe ou certaines parties de la lampe sont salées par de la boue, etc., nettoyez à l'aide d'un chiffon propre humidifié de savon doux.
- Ne jamais utiliser de solvant, de benzène ou d'alcool ; cela causerait des dommages.**

## 1 INSTALLATION DES PILES

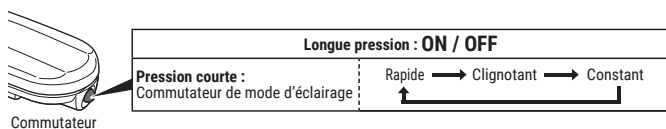


1. Utilisez une pièce de monnaie pour enlever la lentille de la lampe comme indiqué sur le dessin. (1 - 2)
2. Insérez la batterie en suivant le symbole sur le corps et attachez l'objectif fermement sur le corps. (3)

## ATTENTION!

- Assurez-vous de mettre les piles dans le bon sens.
- Installez correctement le joint pour préserver l'étanchéité.
- Retirez les piles et rangez-les si vous n'avez pas l'intention d'utiliser la lampe pendant une longue période. Les piles pourraient couler et causer des défauts.

## 2 UTILISATION

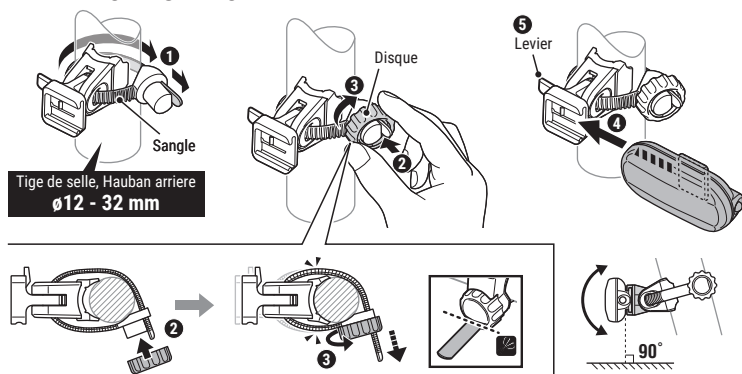


Utilisez le commutateur pour allumer ou éteindre et pour changer de mode d'éclairage.

- \* La lampe s'allumera dans le mode d'éclairage choisi précédemment (fonction mémoire de mode).

Durée de fonctionnement standard	TL-LD135-R	TL-LD155-R
Rapide	Environ. 200 h	Environ. 120 h
Clignotant	Environ. 150 h	Environ. 90 h
Constant	Environ. 100 h	Environ. 60 h

## 3 FIXATION AU VELO

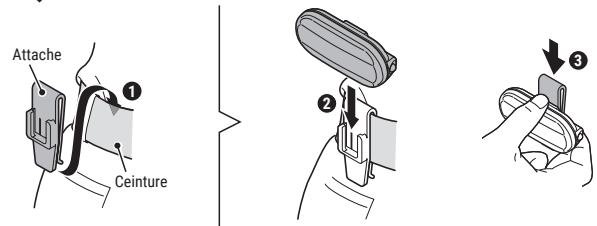


1. Fixez le support sur le socle du siège ou la barre du siège comme indiqué. (1 - 3)
2. Faites glisser le phare sur le support jusqu'à ce qu'il s'enclenche en position (avec un « clic »). (4)
3. Pour démonter le phare, appuyez sur le levier (5) et faites glisser le phare.

## ATTENTION!

- Assurez-vous de bien serrer le disque à la main. Si vous le serrez trop fort avec un outil, vous risquez d'endommager le pas de vis.
- Vérifiez l'attache fréquemment pour être sûr qu'elle est bien maintenue à tout moment.
- Arrondir l'extrémité de la sangle du support qui a été coupée pour éviter les blessures.

## 4 LORSQUE VOUS UTILISEZ LE CLIP



1. Fixez le clip sur la ceinture comme indiqué.
2. Insérez la lumière sur le clip jusqu'à ce qu'elle s'attache.
3. Pour l'enlever, poussez le clip vers le bas du haut en tenant la lampe.

## ATTENTION!

**Ne montez pas le clip sur le sac. Il peut tomber à cause des vibrations du vélo.**

## GARANTIE LIMITÉE

### Garantie de 2 ans : Lampe uniquement

Les produits CatEye sont garantis sur le produit et la main d'oeuvre pendant une période de 2 ans après la date d'achat originale. Si le produit tombait en panne lors d'une utilisation normale, Cateye remplacerait ou réparerait le produit gratuitement. Ce service devant être effectué par CatEye ou un revendeur autorisé. Lorsque vous retournez le produit, emballez le soigneusement et joignez au produit le certificat de garantie (preuve d'achat), avec vos instructions sur le dysfonctionnement. Veuillez écrire lisiblement vos coordonnées sur le certificat de garantie, les frais de transport pour le retour du produit sont à la charge de CatEye, les frais pour l'envoi du produit sont à la charge de la personne souhaitant la garantie.

## CATEYE CO., LTD.

2-8-25, KUWAZU, HIGASHI SUMIYOSHI-KU, OSAKA, JAPAN 546-0041  
For inquiries, please visit <https://cateye.com/intl/contact>

## CARACTERISTIQUES

Pile	Pile sèche de type AAA x 2	
Durée de fonctionnement (Lors de l'utilisation de piles alcalines)		
TL-LD135-R	Rapide : Environ 200 heures, Clignotant : Environ 150 heures, Constant : Environ 100 heures	
TL-LD155-R	Rapide : Environ 120 heures, Clignotant : Environ 90 heures, Constant : Environ 60 heures	
Température	-10°C - 40°C	
Dimensions/poids		
TL-LD135-R	75 x 36 x 22 mm / 41.6 g (avec les batteries)	
TL-LD155-R	75 x 36 x 22 mm / 41.8 g (avec les batteries)	

\* Les caractéristiques, la forme et la présentation générale sont sujettes à modification sans avis préalable.

## PIECES DE RECHANGE

5342280	5440900N	5342410	5445620	5446510
Support FlexTight™ (SP-11)	Attache (C-1N)	Support FlexTight™ (SP-12-R)	Support rack arrière	Support RM-1