



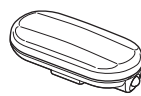
TL-LD135-R

TL-LD155-R

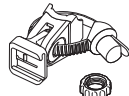
Copyright© 2025 CATEYE Co., Ltd. LD135R/155R-250206 3



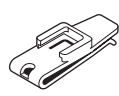
Antes de utilizar el producto, asegúrese de leer este manual detenidamente y manténgalo disponible para consultarlo en el futuro. Si un niño lo usa, el tutor del niño debe leer el manual y explicarle las precauciones de uso. Este producto está desarrollando asumiendo su uso en una bicicleta. No utilice el producto de ninguna manera distinta a la descrita en este manual.



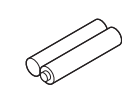
Unidad luminosa



Soporte FlexTight™ (SP-11)

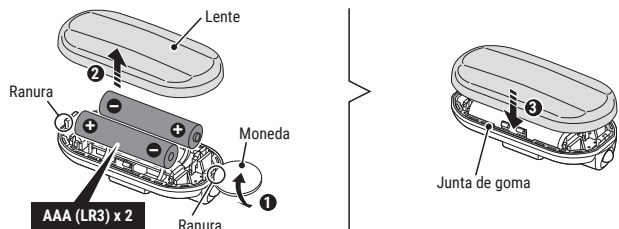


Broche (C-1N)



Pila de celdas secas de tipo AAA x 2

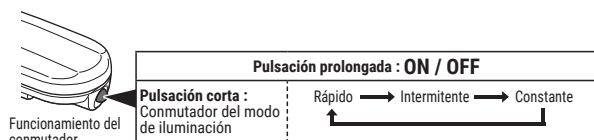
1 INSTALAR LAS PILAS



⚠ PRECAUCIÓN!

- Antes de viajar, asegúrese de que la luz está firmemente montada en el soporte, se enciende, no la obstaculiza el equipaje, etc.
- No manipule el conmutador mientras conduce la bicicleta.
- Esta unidad no es completamente impermeable. Límpiela y séquela completamente después de utilizarla con lluvia. De lo contrario, podría fallar.
- Si la unidad luminosa o partes de la misma se ensucian con barro, etc., límpielas con un paño suave humedecido con jabón suave. Nunca aplique disolvente, benceno o alcohol, ya que la unidad puede resultar dañada.

2 USO



1. Utilice una moneda para quitar la lente de la luz tal y como se muestra en el dibujo. (1 - 2)
2. Inserte la pila conforme a la marca estampada en la estructura y, a continuación, fije la lente firmemente a dicha estructura. (3)

⚠ PRECAUCIÓN!

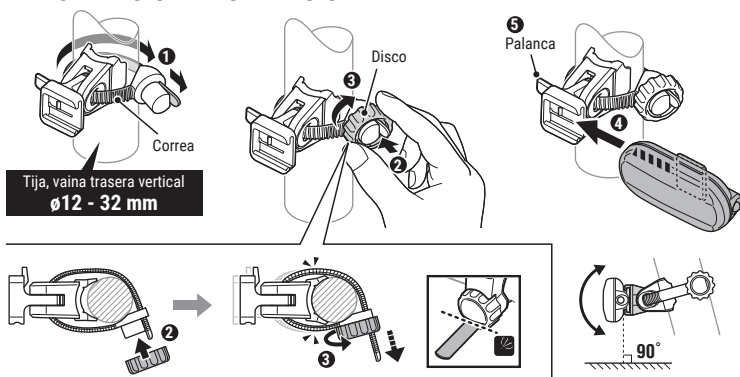
- Asegúrese de instalar las pilas con la orientación correcta.
- Instale la junta de goma correctamente para mantener la capacidad de impermeabilidad.
- Quite y guarde las pilas si no va a utilizar la luz durante un prolongado período de tiempo. De lo contrario, el líquido de las pilas se puede fugar, lo que provocaría daños.

Utilice el conmutador para ENCENDER o APAGAR y cambiar el modo de iluminación.

- * La luz se encenderá en el modo de iluminación previamente seleccionado. (Función de memoria de modo)

Tiempo de funcionamiento estándar	TL-LD135-R	TL-LD155-R
Rápido	Aproximadamente 200 h	Aproximadamente 120 h
Intermitente	Aproximadamente 150 h	Aproximadamente 90 h
Constante	Aproximadamente 100 h	Aproximadamente 60 h

3 INSTALACIÓN EN UNA BICICLETA

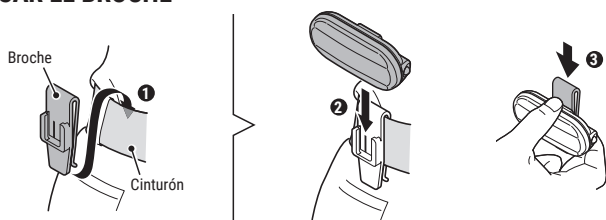


1. Instale el soporte en la tija o en la vaina trasera vertical tal y como se muestra. (1 - 3)
2. Deslice la luz introduciéndola en el soporte hasta que quede situada en su lugar (escuchará un "clic"). (4)
3. Para quitar la luz, presione la palanca (5) y deslícela hacia afuera.

⚠ PRECAUCIÓN!

- Asegúrese de apretar el disco a mano. Si lo aprieta demasiado con una herramienta, la rosca del tornillo podría saltarse.
- Compruebe el soporte frecuentemente para asegurarse de que está correctamente apretado en todo momento.
- Alise el borde cortante de la correa del soporte para evitar lesiones personales.

4 USAR EL BROCHE



1. Instale el broche en el cinturón tal y como se muestra. (1)
2. Inserte la luz en el broche hasta que escuche un clic. (2)
3. Para quitar la luz, presione hacia abajo el clip desde la parte superior mientras la sostiene. (3)

⚠ PRECAUCIÓN!

No instale el broche en las alforjas. Se puede soltar por la vibración de la bicicleta.

GARANTÍA LIMITADA

Garantía de 2 años: Solo la unidad de luz

En caso de problemas durante su uso normal, la pieza del ordenador será reparada o sustituida sin costo alguno. El servicio debe ser realizado por CatEye Co., Ltd. Para enviar el producto, empaquételo cuidadosamente y no olvide incluir el certificado de garantía con las instrucciones de reparación. En el certificado de garantía deberá constar su nombre y dirección completa. Los gastos de seguro, manipulación y transporte corren a cargo de quien solicite dicho servicio.

CATEYE CO., LTD.

2-8-25, KUWAZU, HIGASHI SUMIYOSHI-KU, OSAKA, JAPAN 546-0041
For inquiries, please visit <https://cateye.com/intl/contact>

ESPECIFICACIONES

Pila	Pila de celdas secas de tipo AAA x 2	
Tiempo de funcionamiento (cuando se utilizan pilas alcalinas)		
TL-LD135-R	Rápido : 200 horas aproximadamente, Intermitente : 150 horas aproximadamente, Constante : 100 horas aproximadamente	
TL-LD155-R	Rápido : 120 horas aproximadamente, Intermitente : 90 horas aproximadamente, Constante : 60 horas aproximadamente	
Intervalo de temperatura	-10°C - 40°C	
Dimensión / peso		
TL-LD135-R	75 x 36 x 22 mm / 41,6 g (Pilas incluidas)	
TL-LD155-R	75 x 36 x 22 mm / 41,8 g (Pilas incluidas)	

* Las especificaciones y el diseño están sujetos a cambios sin previo aviso.

PIEZAS DE REPUESTO		PIEZAS OPCIONALES		
5342280 Soporte FlexTight™ (SP-11)	5440900N Broche (C-1N)	5342410 Soporte FlexTight™ (SP-12-R)	5445620 Soporte para bastidor trasero	5446510 Soporte RM-1