



FR

DUPLEX

SL-LD400

Manuel

Avant d'utiliser le produit, veuillez lire attentivement ce manuel et le garder pour une consultation ultérieure.

Design Pat. Pending
Copyright © 2017 CATEYE Co., Ltd.
SLLD400-170316 1

**⚠ AVERTISSEMENT !!!**

Vérifiez périodiquement que l'unité de la lampe est bien fixée.
N'utilisez pas l'élastique s'il est endommagé.

⚠ ATTENTION!

- Arrêtez votre vélo pour faire fonctionner le commutateur.
- Garder la lumière hors de portée des jeunes enfants.
- Ne pas mélanger des piles neuves avec des piles usées ou des piles de différents types.
- Assurez-vous de mettre les piles dans le bon sens.
- Retirez les piles et rangez-les si vous n'avez pas l'intention d'utiliser la lampe pendant une longue période. Les piles pourraient couler et causer des déféc-tuosités.
- Cette unité n'est pas parfaitement étanche. Veuillez bien l'essuyer après une utilisation sous la pluie, vous vous exposez sinon à une défaillance.
- Si la lampe ou certaines parties de la lampe sont salies par de la boue, etc., nettoyez à l'aide d'un chiffon propre humecté de savon doux. Ne jamais utiliser de solvant, de benzène ou d'alcool ; cela causerait des dommages.

CARACTERISTIQUES

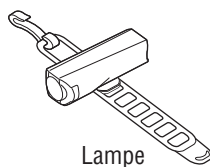
Pile : Pile sèche de type AAA x 2
Température : -10°C - 40°C
Dimensions/poids : 70,5 x 28,5 x 23 mm / 51,5 g
(Avec piles et bande élastique)

* Les caractéristiques, la forme et la présentation générale sont sujettes à modification sans avis préalable.

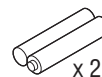
GARANTIE LIMITÉE**Garantie de 2 ans : Lampe uniquement**

Les produits CatEye sont garantis sur le produit et la main d'oeuvre pendant une période de 2 ans après la date d'achat originale. Si le produit tombait en panne lors d'une utilisation normale, Cateye remplacerait ou réparerait le produit gratuitement. Ce service devant être effectué par CatEye ou un revendeur autorisé. Lorsque vous retournez le produit, emballez le soigneusement et joignez au produit le certificat de garantie (preuve d'achat), avec vos instructions sur le dysfonctionnement. Veuillez écrire lisiblement vos coordonnées sur le certificat de garantie, les frais de transport pour le retour du produit sont à la charge de CatEye, les frais pour l'envoi du produit sont à la charge de la personne souhaitant la garantie.

Veuillez s'il vous plaît enregistrer votre produit Cateye sur notre site internet.
<http://www.cateye.com/fr/support/regist/>



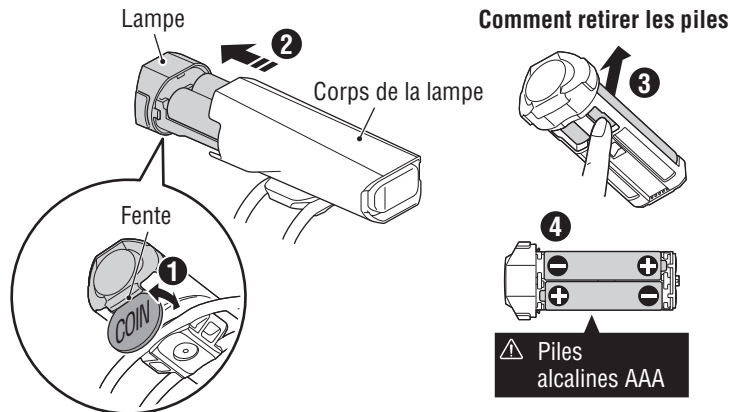
Lampe



Piles alcalines AAA

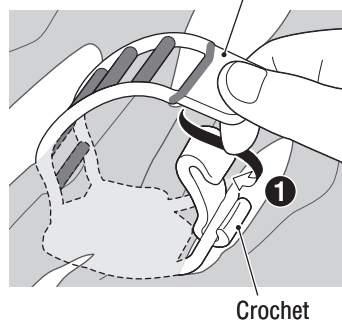
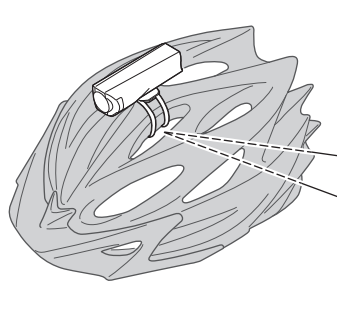
1 INSTALLATION DES PILES

Utilisez une pièce pour extraire l'unité intérieure. Installez les piles conformément aux indications de l'unité intérieure, et remplacez l'unité dans la lampe en toute sécurité.

**2 MONTAGE**

Attachez le bien dans la position de montage.

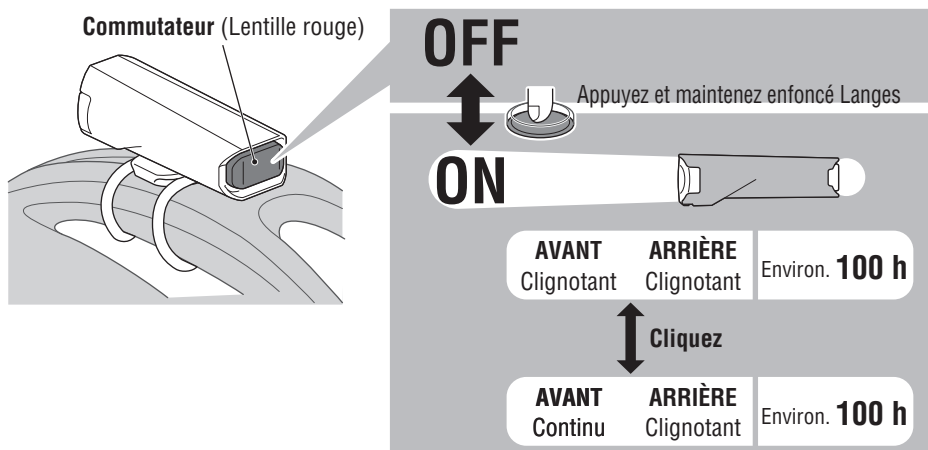
Bande en caoutchouc



Crochet



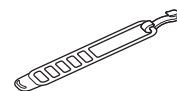
Cet éclairage tourne à 360 degrés pour ajuster l'angle.

3 FONCTIONNEMENT DU COMMUTATEUR

* La durée d'éclairage est une valeur approximative qui varie en fonction des conditions environnementales et d'utilisation.

PIÈCES DE RECHANGE**5342990**

Élastique et crochet (lang)

**CAT EYE CO., LTD.**

2-8-25, Kuwazu, Higashi Sumiyoshi-ku, Osaka 546-0041 Japan
Attn: CATEYE Customer Service Section
Phone : (06)6719-6863
Fax : (06)6719-6033
E-mail : support@cateye.co.jp
URL : <http://www.cateye.com>