

- 
- 1 Unidad de faro
  - 2 Unidad de batería (baterías de iones de litio)
  - 3 Almohadilla de goma de la batería
  - 4 Cargador de batería
  - 5 H34 Abrazadera
  - 6 Correa de fijación
  - 7 Correa de cable (x 2)

## INTRODUCCIÓN

**!** Antes de utilizar el faro, asegúrese de leer detenidamente este manual de instrucciones y el documento adjunto "Baterías de iones de litio". Este producto combina los LED de alta potencia con tecnología de lente Opticube de Cateye para ofrecer una luz altamente luminosa y duradera para montar de noche.

## CÓMO MONTAR

### 1 Instalación de la abrazadera

Almohadilla de goma

Manecilla

Tornillo

Correa de soporte

**1 Instalación de la abrazadera**

Instalación de la abrazadera al manillar.

- Monte la abrazadera de soporte alrededor del manillar y coloque la manecilla.
- Apreté firmemente la abrazadera girando la manecilla.
  - ¡PRECAUCIÓN!**: Asegúrese de apretar la manecilla con la mano. Si la aprieta en demasía con una herramienta, podría destruir las guías del tornillo.
  - Si el ajuste del ángulo de los laterales derecho e izquierdo está suelto, apriete el tornillo.
- Corte el exceso de correa de soporte que sobresale de la manecilla.
  - ¡PRECAUCIÓN!**: Redondee el borde del corte de la correa del soporte para evitar daños.

### 2 Instalación y desinstalación de la unidad de faro

Botón

Correa de goma

Manillar

Interruptor

**2 Instalación y desinstalación de la unidad de faro**

- Instalación y desinstalación de la unidad de faro**  
Deslice la unidad de faro hacia el interior del soporte tal y como se muestra. Para desinstalarla tras su uso, extráigala pulsando el botón del soporte.
- ¡PRECAUCIÓN!**: Asegúrese de que la unidad de faro no esté caliente antes de tocarla para retirarla.
- Instalación/desinstalación del interruptor**  
Coloque el interruptor en el manillar tal y como se muestra.
- ¡PRECAUCIÓN!**: Monte la unidad de interruptor donde no interfiera con el manejo de la bicicleta. Asegúrese de que esté firmemente montada.

- Mantenga el interruptor en la posición de montaje y enganche la correa en el interruptor desde la parte inferior de la barra.

### 3 Instalación de la unidad de la batería

Cables de los cambios y del freno

Tubo superior

Hacia el tubo superior

Rango de instalación

**3 Instalación de la unidad de la batería**

Monte la unidad de batería en el cuadro de la bicicleta tal y como se muestra en la figura.

- Coloque la unidad de batería a través del bucle de la correa de fijación.
  - ¡PRECAUCIÓN!**: Deslice el anillo del enchufe hacia delante y gírelo para bloquear el enchufe. Debe permanecer bloqueado mientras se usa.
- Fije la unidad de batería enrollando la correa de fijación alrededor del tubo superior de forma que la almohadilla de goma de la batería entre en contacto con el cuadro.
  - ¡PRECAUCIÓN!**: No enrolle la correa de fijación por encima de los cables. Hacerlo es peligroso puesto que podría interferir al frenar o cambiar de marcha.

### 4 Conexión y fijación de cables

Anillo

LOCK

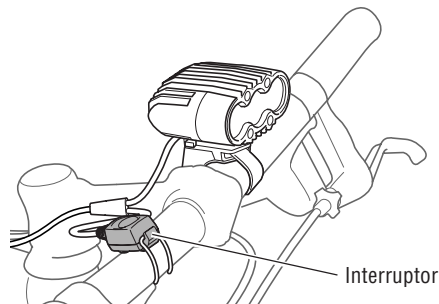
**4 Conexión y fijación de cables**

Conecte la unidad de faro con la batería tal y como se indica.

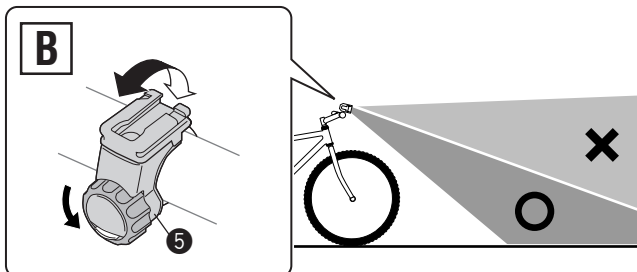
- Conecte el enchufe de la unidad de faro a la unidad de batería tal y como se muestra en la figura.
  - ¡PRECAUCIÓN!**: Deslice el anillo del enchufe hacia delante y gírelo para bloquear el enchufe. Debe permanecer bloqueado mientras se usa.
- Fije los cables al cuadro y/o a la tija para mantenerlos fijados.
  - ¡PRECAUCIÓN!**:
    - Preste atención a la colocación del cable de forma que no interfiera con el manejo de la bicicleta. No fije el cable a un ángulo agudo puesto que el hilo interior podría romperse.
    - Ajuste el ángulo del haz de luz de acuerdo con "Cómo ajustar el ángulo del haz de luz" de este manual.

## CÓMO UTILIZAR

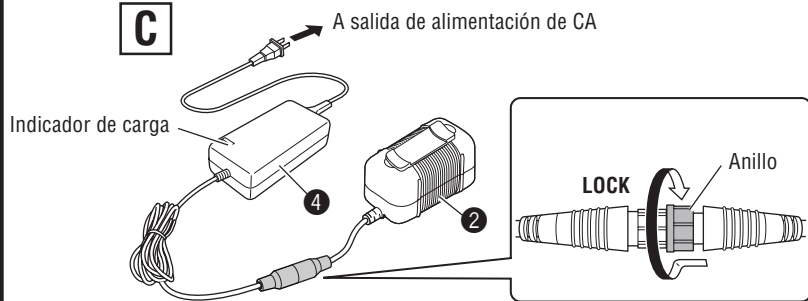
**A**



**B**



**C**



### A Encender/apagar

Utilice el interruptor para alternar entre el haz de luz Hi (alto) y Low (bajo).  
**NOTA:** El interruptor se calienta al utilizar la unidad de faro. Esto es normal.

Interruptor	Tiempo de funcionamiento
Pulse: Hi → Low → Hi	<b>Aprox. 2,5 horas</b> (modo Hi)
Mantener pulsado: Apagar	* El tiempo de funcionamiento varía en función del entorno o las condiciones de uso.

### B Cómo ajustar el ángulo del haz de luz

Ajuste el ángulo del haz de luz hacia abajo para no cegar al tráfico que viene de enfrente.

**NOTA:** • No suelte la manecilla demasiado o la correa de soporte podría soltarse. Suéltela lo suficiente como para que pueda moverse ligeramente. Fije firmemente la manecilla tras ajustar la correa.  
 • También se puede ajustar 10 grados hacia la izquierda y hacia la derecha.

### Batería restante

El color del indicador de batería integrado en el interruptor muestra cuánta batería queda.

**NOTA:** Cuando el indicador de batería se ilumine en rojo, cargue las baterías a la mayor brevedad posible.

#### Estado del indicador de carga

Verde	: Más del 50% de carga
Amarillo	: Entre el 20 y el 50% de carga
Rojo	: Menos del 20% de carga. Cargue la unidad de batería.

\* El indicador de carga sólo es una estimación del tiempo restante de la batería, y varía en función del entorno y las condiciones de uso.

### C Cómo cargar la unidad de la batería

#### ¡Importante!

- Si la unidad de batería está húmeda, séquela con un paño seco antes de cargarla.
- Asegúrese de utilizar sólo el cargador de batería suministrado. Este cargador puede aceptar 100-240 voltios.
- Si el indicador de carga parpadea en verde, existe un cortocircuito en alguna parte del circuito. Desenchufe el cargador y solucione el problema.
- Si el indicador de carga pasa a verde a los pocos minutos de comenzar la carga o si el indicador parpadea en verde de forma continua, detenga la carga, desenchufe el cargador de la salida y lleve a cabo los pasos 1 y 2. Si el mismo resultado se produce de forma repetida, puede que las baterías estén dañadas.
- Los tiempos de carga y funcionamiento estándar son meras indicaciones y dependen del entorno operativo.
- Si la unidad de la batería no cumple el debido tiempo de ejecución incluso cuando esté completamente cargada, puede que se encuentre al final de su vida en funcionamiento. Reemplace la unidad de la batería antigua por una nueva. La unidad de la batería utilizada debería deshacerse de acuerdo con las normativas locales.

1. Enchufe el cargador de batería a una salida de CA.

**NOTA:** Compruebe que el indicador de carga parpadea en rojo tres veces mientras que la bombilla de alimentación se ilumina en rojo.

2. Conecte el enchufe del cargador de batería al enchufe de la unidad de batería.

**NOTA:** • Cargue las baterías con el enchufe bloqueado.  
 • Cuando termine de cargarse, la luz indicadora cambia de roja parpadeante a verde.

3. Cuando termine la carga, asegúrese de desconectar el cargador de la salida de CA.

#### Estado del indicador de carga

Estado del indicador de carga	Tiempo de carga estándar
Luz roja / Luz verde parpadeando	: Error de carga
Luz roja / Luz roja	: Cargando
Luz roja / Luz verde	: Ha terminado de cargar

**Aprox. 5 horas**

### ⚠ PARA UN FUNCIONAMIENTO SEGURO

- Nunca cortocircuitar los terminales de la unidad de batería o del cargador, puesto que esto podría hacer que la unidad se sobrecaliente, dando como resultado un incendio o daño al componente.
- La unidad de batería utiliza baterías de litio. Si hay fugas de líquido en la batería, no las toque con las manos ni las acerque al fuego. Elimínelas de acuerdo con la normativa local.
- Conecte firmemente el enchufe y apriete la abrazadera. Si no lo hace, podría provocar que se soltaran mientras monta, provocando que la luz se apagase, o podría caerse si el cable se enrolla en la rueda.
- Nunca utilizar componentes dañados (p.e., cables, etc.). Envíe cualquier componente dañado a nuestro departamento de servicio al cliente para su reparación.
- No mire la luz mientras esté encendida. Si lo hace, podría dañar su vista.
- La unidad de faro, incluyendo el interruptor está muy caliente mientras está encendida o inmediatamente después de apagarla. Utilícela con cuidado para evitar quemaduras.
- Mantener fuera del alcance de los niños.
- Nunca desmontar la unidad de faro, la unidad de la batería o el cargador de batería.
- Si la lámpara o alguna de sus partes se ensucia con barro, etc., limpiar con un paño suave humedecido y con jabón que no sea agresivo. Nunca aplicar diluyente de pintura, bencina o alcohol; podrían causarse daños.
- Si el enchufe de conexión está sucio, límpielo con el enchufe bloqueado.
- Este producto es resistente al agua bajo unas condiciones de lluvia normales, etc. Sin embargo, no lo sumerja intencionadamente en agua.
- Recomendamos que lleve una linterna o una unidad de batería de repuesto en caso de que la batería principal se agote.
- Coloque la Interruptor a una distancia mínima de 20 cm de cualquier contador inalámbrico, puesto que podría afectar de forma adversa a la operación de transmisión y recepción.

#### ⚠ Antes de utilizar por primera vez

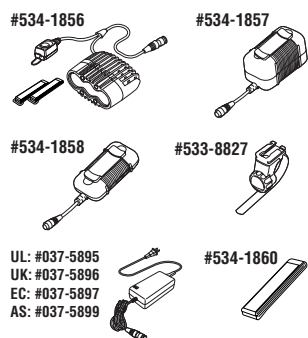
La batería viene un poco cargada de fábrica, pero se utiliza para realizar una prueba de la unidad en la fábrica. De forma que es necesario cargar la batería antes de utilizar por primera vez. (Remítase a la sección "Cómo cargar" en este manual).

## ESPECIFICACIONES

Fuente de luz	-----	Tres LEDs blancos de alta potencia
Unidad de la batería	-----	Batería de iones de litio recargable/7,4 V, 4600 mAh
Cargador de batería	-----	CHR-2300/4600mAh Li-ion (AC100V-240V 50/60Hz)
Tiempo de funcionamiento	-----	Aprox. 2,5 horas (en el caso de Hi (alto))
		Aprox. 5 horas (en el caso de Low (bajo))
Tiempo establecido de carga	---	Aprox. 5 horas
Rango de temperatura	-----	Operación de carga: 5°C – 40°C
		Funcionamiento: -15°C – 45°C
Cargas/descargas estimadas	---	Alrededor de 300 veces (hasta que la capacidad de la batería disminuya al 70%)

\* El modelo y especificaciones de estos faros están sujetos a modificaciones sin previo aviso.

## PIEZAS DE REPUESTO



- #534-1856 Unidad de faro
  - #534-1857 Unidad de batería (baterías de iones de litio 4600mAh)
  - #534-1858 Unidad de batería (baterías de iones de litio 2300mAh)
  - #533-8827 H34 Abrazadera
  - #037-5897 Cargador de baterías de iones de litio
  - #534-1860 Correa de fijación
- ¡PRECAUCIÓN!** Utilice sólo piezas de recambio originales de CATEYE.

## GARANTÍA LIMITADA

**2-años de garantía : Unidad de faro/interruptor, unidad de la batería, cargador de batería (Excluyendo la degradación de la unidad de la batería)**

Los productos Cateye están garantizados para defectos de materiales y su correspondiente mano de obra durante 2 años a partir de la fecha de su compra. Si el producto fallase durante un uso normal, Cateye subsanará el problema sin coste alguno. El servicio ha de ser prestado por nuestro personal de garantías o bien por un distribuidor Cateye. Para devolver este producto, empaquételo con cuidado e incluya el certificado de garantía así como el justificante de la compra con una breve explicación de la reparación requerida.

Por favor, indique claramente sus datos en el certificado de garantía. Eventuales costes de seguros, transporte y manipulado han de ser cubiertos por la persona que desea la reparación.

**CATEYE CO., LTD.**  
 2-8-25, Kuwazu, Higashi Sumiyoshi-ku,  
 Osaka 546-0041 Japan  
 Attn: CATEYE Customer Service Section

Phone : (06)6719-6863  
 Fax : (06)6719-6033  
 E-mail : support@cateye.co.jp  
 URL : http://www.cateye.co.jp