

**CATEYE SINGLE SHOT PLUS**  
HL-EL610RC

ES

Pat. and Design Pat. Pending  
Copyright © 2009 CATEYE Co., Ltd.  
EL610RC-091210 066640131 2

NI-MH  
4.8v

ROL  
TECHNOLOGY

**SINGLE SHOT<sup>+</sup>**

## INTRODUCCIÓN

**1** Antes de usar el faro, lea este manual y el adjunto "Baterías NiMH" completamente, y consérvelos para futuras referencias.

Muchas gracias por haber adquirido el CATEYE "SINGLE SHOT PLUS HL-EL610RC." Este producto es una unidad de faro recargable de alta potencia que integra un LED de alta potencia y una batería recargable de níquel-metal hidrido dentro de un cuerpo compacto.

## PARA UN FUNCIONAMIENTO SEGURO

- Mantener fuera del alcance de los niños.
- Para estar preparados al apagarse la batería inesperadamente, le recomendamos que lleve consigo una unidad de faro con batería de célula seca.
- Si la unidad de faro o las piezas se ensucian, límpielo suavemente con un paño húmedo y jabón neutro. Nunca aplique disolvente para pintura o similares ya que podrían dañar el equipo.
- Monte la unidad de faro a 10 cm lejos del medidor inalámbrico. Al montarse demasiado cerca, la transmisión podría verse afectada adversamente.
- Este producto es a prueba de agua lo que le permite utilizarlo en la lluvia. No lo sumerja en el agua.

## Antes de utilizar por primera vez

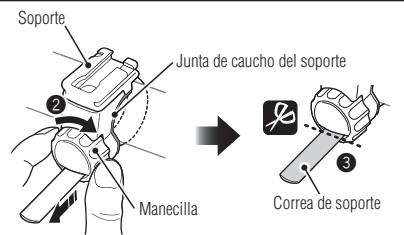
Antes del envío, se carga lo suficiente para comprobar la luz del faro. Asegúrese de cargarla antes de utilizarla de acuerdo a las instrucciones "Cómo cargar."

## COMPONENTE



## CÓMO MONTAR

- 1 Monte la abrazadera de soporte alrededor del manillar y coloque la manecilla.
- 2 Apriete firmemente la abrazadera girando la manecilla.
- 3 Corte el exceso de correa de soporte que sobresale de la manecilla.
- 4 Inserte la unidad de faro en el soporte hasta que haga clic. Para retirarla, jale mientras presiona el botón de liberación.

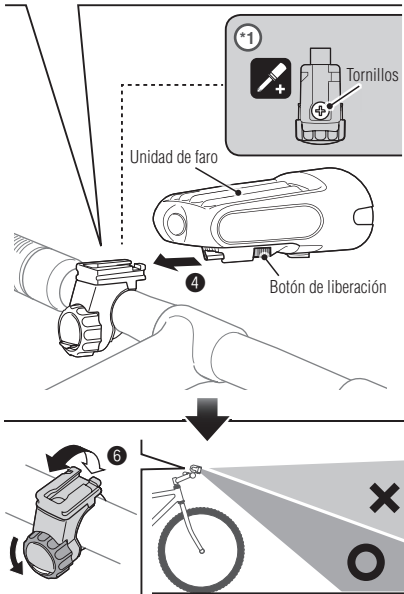


## ¡PRECAUCIÓN!

- Asegúrese de apretar la manecilla con la mano. Si la aprieta en demasía con una herramienta, podría destruir las guías del tornillo.
- Si el ajuste del ángulo de los laterales derecho e izquierdo está suelto, apriete el tornillo (\*1).
- Redondee el borde del corte de la correa del soporte para evitar daños.

## Cómo ajustar el ángulo del haz de luz

- 5 Afloje ligeramente la manecilla del soporte.
- 6 Ajuste el ángulo de la unidad de faro de tal manera que la luz no esté dirigida hacia los autos que vienen de frente.

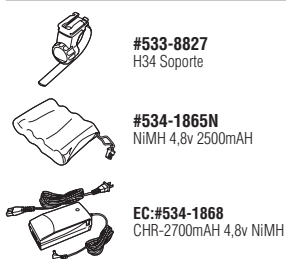


\* Cuando la manecilla se encuentra demasiado firme para aflojarla, lávela ligeramente con agua para aflojarla.

\* No suelte la manecilla demasiado o la correa de soporte podría soltarse. Suelte la lo suficiente como para que pueda moverse ligeramente. Fíjelo firmemente la manecilla tras ajustar la correa.

\* También se puede ajustar 10 grados hacia la izquierda y hacia la derecha.

## PIEZAS DE REPUESTO



## ESPECIFICACIONES

Fuente de luz	LED blanco de alta potencia x 2
Batería	NiMH 4.8v 2500mAh
Cargador de batería	CHR-2700mAh 4.8v NiMH
Tiempo de funcionamiento	Alto : Aprox. 3 horas Bajo : Aprox. 9 horas Parpadeante : Aprox. 36 horas
Tiempo establecido de carga	Aprox. 4 horas
Rango de temperatura	Operación de carga : 0°C - 40°C Funcionamiento : -15°C - 45°C
Cargas/descargas estimadas	Alrededor de 300 veces (hasta que la capacidad de la batería disminuya al 50%)
Dimensión/peso	104 x 74 x 43 mm / 253 g

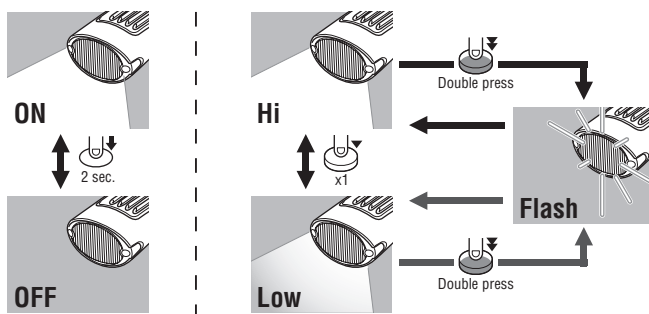
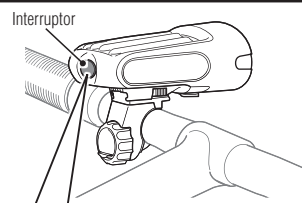
\* El modelo y especificaciones de estos faros están sujetos a modificaciones sin previo aviso.

## CÓMO UTILIZAR

### 1 Iluminación (Selección del patrón de iluminación)

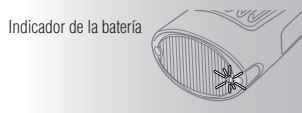
El patrón de iluminación se selecciona usando un interruptor.

Interruptor	Tiempo de iluminación continuo estándar
ACTIVADO ↔ DESACTIVADO: Pulso prolongado	Alto : Aprox. 3 horas
Alto ↔ Bajo : Pulso corto	Bajo : Aprox. 9 horas
Parpadeante : Pulse rápidamente dos veces	Parpadeante: Aprox. 36 horas



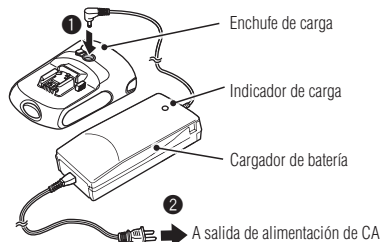
### 2 Capacidad restante de la batería

Cuando el indicador de batería se ilumine en rojo, la batería estará por apagarse. Cargue la batería a la mayor brevedad posible.



### 3 Cómo cargar

- 1 Abra la cubierta del enchufe de carga en la parte de atrás de la unidad de faro para conectar el enchufe del cargador de batería.
- 2 Enchufe el cargador de batería a una toma de alimentación de CA.
- 3 Después de cargar, retire el enchufe y cierre la cubierta del enchufe de carga.



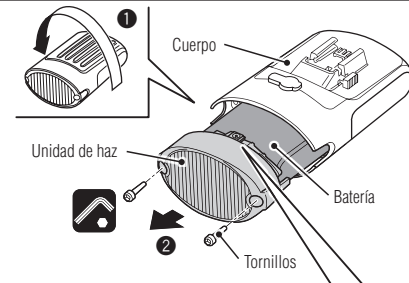
\* Asegúrese de usar el cargador de batería para propósitos especiales.

\* Los tiempos de carga y de iluminación son valores aproximados, y variarán según las condiciones de uso y del ambiente.

Estado del indicador de carga	Tiempo de carga estándar
Parpadea la luz roja : Cargando	Aprox. 4 horas
Luz verde : Ha terminado de cargar	

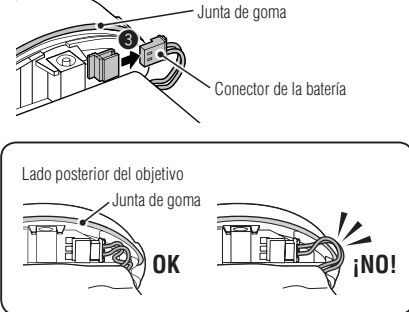
## CÓMO SUSTITUIR LA BATERÍA

- 1 Cambie el faro, y quite los 2 tornillos de la parte delantera de los objetivos usando una llave Allen de 2,5 mm.
- 2 Lentamente extraiga los objetivos de la unidad del cuerpo.
- 3 Quite el conector de la batería conectado al tablero, y sustitúyalo con una nueva batería.
- 4 Coloque la batería en la bandeja e insértela al cuerpo en su lugar, y fíjelo con 2 tornillos.



## ¡PRECAUCIÓN!

- La unidad de haz es una pieza de precisión; por lo tanto, nunca la desensamble. De otro modo, podría perderse la distribución de iluminación óptima.
- Para mantener la prueba de agua, ensamble la unidad de haz con un empaque de goma correctamente.
- Para evitar que el cable sufra daños, al volver a ensamblar el faro, asegúrese de que el cable de la batería sea colocado dentro de la junta de goma como se muestra abajo.



## GARANTÍA LIMITADA

2-años de garantía : Unidad de faro / Cargador de batería

(Se excluye la deterioración de la batería).

Los productos Cateye están garantizados para defectos de materiales y su correspondiente mano de obra durante 2 años a partir de la fecha de su compra. Si el producto fallase durante un uso normal, Cateye subsanará el problema sin costo alguno. El servicio ha de ser prestado por nuestro personal de garantías o bien por un distribuidor Cateye. Para devolver este producto, empaquételo con cuidado e incluya el certificado de garantía así como el justificante de la compra con una breve explicación de la reparación requerida. Por favor, indique claramente sus datos en el certificado de garantía. Eventuales costes de seguros, transporte y manipulado han de ser cubiertos por la persona que desea la reparación.

## CATEYE CO., LTD.

2-8-25, Kuzawa, Higashi Sumiyoshi-ku, Osaka 546-0041 Japan  
Attn: CATEYE Customer Service Section Phone : (06)6719-6863 Fax : (06)6719-6033 E-mail : support@cateye.co.jp URL : http://www.cateye.co.jp  
Service & Research Address for USA  
CATEYE Service and Research Center 1705 14th St. 115 Boulder, CO 80302  
Phone : 303.443.4595 Toll Free : 800.55.CATEYE Fax : 303.473.0006 E-mail : service@cateye.com URL : http://www.cateye.com