



簡介

❗ 使用燈具前，請詳閱本手冊及隨附的「NiMH 電池」，並加以保存，以供日後參考。

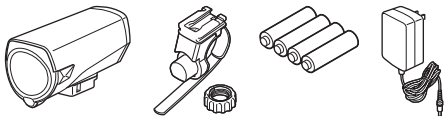
安全使用指示

- 旅程開始之前，請確認燈具已牢固地安裝至托架上，燈光亮起，且光線未被行李等障礙物阻擋。
- 請將本產品置於遠離兒童之處。
- 為避免電池突然沒電，建議攜帶備用電池。
- 請將燈具裝設於離無線碼表7公分以外的位置。裝置的位置太靠近時，可能對傳輸造成不良影響。
- 本產品於正常使用下具防水性，可在雨天時使用。但請勿刻意將本產品浸泡在水中。
- 若燈具或零件沾染灰塵，請使用沾有溫和肥皂水的軟布加以擦拭。切勿使用稀釋劑、輕油精或酒精，以避免擦傷產品表面。

初次使用前

本燈具儲有少許電力，可檢查功能是否正常。使用前，請務必按照「充電方法」中的說明進行充電。

零件



燈具
FlexTight™ 托架 (H-34N)
充電式電池 x 4
電池充電器
(形狀按照規格不同。)

規格

光源.....高強度白光 LED 燈 x 1
電池.....AA Ni-MH 2.2Ah(GP220AAH)充電式電池 x 4
或AA鹼性電池 x 4
電池充電器.....CHA-2.2AH-4.8V
(僅限使用隨附的充電式電池。)
操作時間(鹼性電池)
.....高:約5小時(約2小時),低:約15小時
(約9小時),閃爍:約60小時(約30小時)
標準充電時間...約5 - 7小時
溫度範圍.....充電:5°C - 40°C,操作:-10°C - 40°C
充電/放電數...約300次(直到額定容量降至50%)
尺寸/重量.....114 x 56 x 53 mm / 227 g
(含隨附的充電式電池)

* 本公司保留修改規格與設計的權利，恕不另行通知。

有限保固

2年保固：燈具/電池充電器(不含電池品質下降。)
CatEye提供自購買日起，2年產品物料和製作瑕疵更換的保固服務。若產品於正常使用下發生故障，CatEye將提供免費維修或更換的服務，且需由CatEye或授權經銷商進行維修。如要寄回產品，請小心包裝產品，並附上保固證明書(購買證明)及維修說明。請在保固證明書上書寫或打上您的姓名和地址。顧客需自行負擔保險、處理及運送費用。

【免稅】株式会社キャットアイ カスタマーサービス
〒546-0041 大阪市東住吉区桑津2丁目8番25号
TEL: (06)6719-6863 ダイヤルイン FAX: (06)6719-6033
ホームページ http://www.cateye.com Eメール support@cateye.co.jp

備用零件

5338827N



FlexTight™
托架(H-34N)



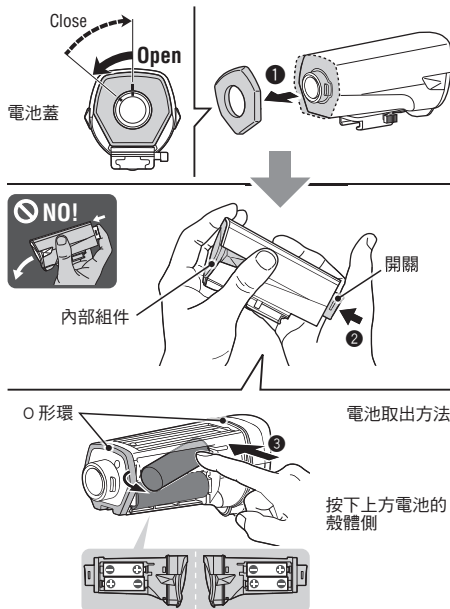
CHA-2.2AH-4.8V

5341891



專用鎳氫充電式電池 x 4
(Ni-MH 2.2Ah
GP220AAH)

電池安裝方法



本燈具可使用 AA 鹼性電池。

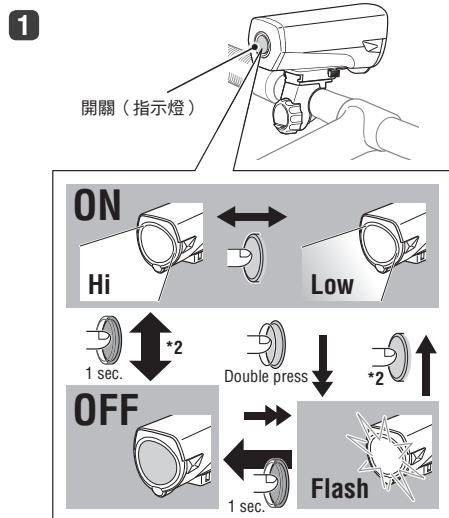
- 1 將燈具後方的電池蓋依逆時鐘方向旋轉後取下。
- 2 緩慢按下開關，從前端拉出內部組件。
- 3 安裝電池先從下方開始安裝。取電池時，按下箭頭標示位置先取下上方電池。
- 4 更換完畢後，檢查內部組件的兩個O形環是否裝妥，然後將組件放入機體後，再將電池蓋妥善裝回。

危險！：乾電池（一般電池）不可充電。

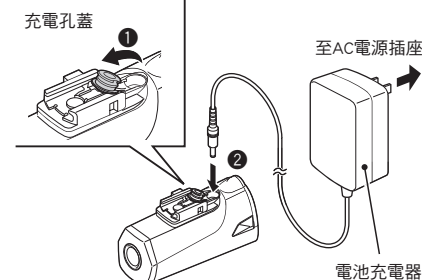
注意：

- 在拉出內部組件時，請務必握住燈具鏡頭，否則內部組件可能會掉出，因而損壞。
- 請勿同時使用乾電池（一般電池）與充電式電池。請勿混用新舊電池。
- 請務必依照正確方向裝入電池。
- 正確安裝兩個O形環，以維持防水特性。
- 長時間不使用燈具時，請取下電池並妥善保管。如此可避免電池發生漏液，並導致燈具故障的情形。

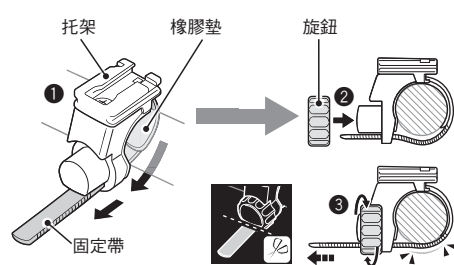
使用方法



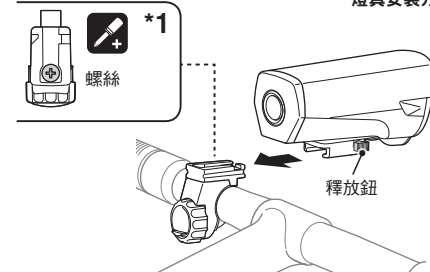
2



安裝方法



燈具安裝方法



- 1 將托架固定束帶繞過把手，並使固定束帶穿過開口處。
- 2 將旋鈕鎖入托架，暫時加以固定。
* 將燈具置入托架直到卡住，並調整光線角度。
(請參閱「燈具安裝方法」)
- 3 牢固鎖緊旋鈕，剪掉多餘的托架固定束帶。
* 按下釋放鈕並向前拔出，即可取下燈座。
* 如要重新調整光線角度，請鬆開旋鈕以移動托架；待調整後，再鎖緊螺帽。

注意：

- 請務必用手鎖緊旋鈕，若以工具固定過緊時，可能會導致螺絲滑牙。
- 定期檢查托架之上旋鈕與螺絲(*1)，請確認在沒有鬆動的情況下使用。
- 請將托架固定帶的切割邊緣修圓，避免受傷。

1 開關操作(切換照明模式)

使用開關切換開/關及照明模式。

開關操作	標準操作時間 (使用鹼性電池時)
開 ↔ 關: 長壓	高: 約5小時(約2小時)
高 ↔ 低: 單壓一次	低: 約15小時(約9小時)
閃爍: 快按兩下(在關閉時,快按兩下也為閃爍)	閃爍: 約60小時(約30小時)

*2 從「閃爍」調回「開」(「高」或「低」)時，會先回復為前次使用的「開」模式。

弱電顯示

開關(指示燈)亮起時，表示剩餘電量不足，請盡速充電或更換電池。

2 充電方法

危險：

- 使用乾電池時，請勿充電。
- 請務必使用CatEye提供的充電式電池與電池充電器，並於室內使用電池充電器。
- 市售充電式電池應使用相容的電池充電器充電。

- 1 開啟燈具下方的充電孔蓋，插入電池充電器插頭。
- 2 將電池充電器接上AC插座。
開關(指示燈)亮起時，即開始充電。
* 開關閃爍時，表示充電失敗。請拔下插頭並重新接上。
- 3 開關熄滅時，表示充電完畢。
請拔下插頭並關上充電孔蓋。

開關(指示燈)狀態	標準充電時間
燈亮: 充電中	約5 - 7小時
燈熄: 充電完成	
閃爍: 充電失敗	

* 充電與照明時間為概略值，將視環境及使用情況而有所不同。