



RECHARGEABLE HEADLIGHT

VOLT800™

MODEL: HL-EL471RC

手册

在使用产品之前，请通读本手册并妥善保存，以备今后使用。

Design Pat. Pending
Copyright © 2024 CATEYE Co., Ltd.
EL471RC-240530 5



警告

- 请确保光线向下射，以免造成对面的驾驶员感到目眩。
- 行驶前请确认已将灯体牢固安装于支架上，且已经亮灯。
- 使用时请时常注意电池剩余电量，如定期确认指示灯等。

注意

- 请将本产品放在儿童碰不到的地方。
- 我们建议您携带备用电池筒及灯具，预防电池意外关闭。
- 灯具和无线码表太靠近时，会有可能影响到正常计测。
- 本产品于正常使用下具防水性，可在雨天时使用。但请勿刻意将本产品浸泡在水中。
- 若灯具或零件沾上灰尘，请用沾有温和肥皂水的软布来擦拭。切勿使用稀释剂、轻油精或酒精，以避免擦伤产品表面。

锂电池

充电注意事项

- 请勿放置在烈日下的车内或阳光直射的地方，在 5 ~ 40°C 环境温度范围内充电。
- 请确认 USB 插头未附着垃圾等异物后再充电。
- 充电中，请避免振动。
- 完成充电后，请务必拔除 USB 插头。

使用注意事项

- 在高温状态下充电、放电或保管会提早充电劣化。请勿放置于车内或暖炉附近。
- 操作时间大幅减少时，表示电池使用寿命即将耗尽，请换新的电池筒。

存放注意事项

- 长时间存放时，必须每 6 个月为电池充电 30 分钟。
- 单独存放电池筒时，请装好罩帽。否则可能发生短路，造成电池损坏或引发火灾。

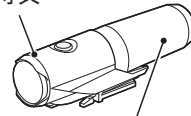
弃置注意事项

请依据当地法规正确弃置废电池。

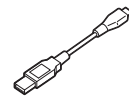
初次使用前

本灯具储有少许电量，可检查功能是否正常。使用前，请务必按照「充电方法」中的说明进行充电。

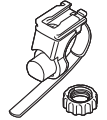
灯具



电池筒
(BA-3.4)



USB 线
(MICRO USB)

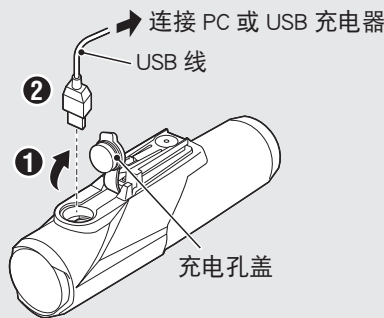


FlexTight™ 支架
(H-34N)

1 充电方法

标准充电时间

约 5 ~ 9 小时

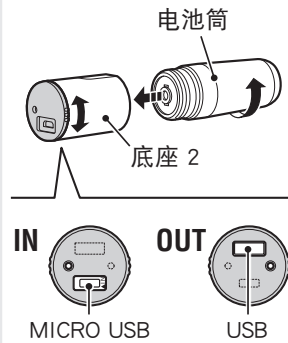


1. 请使用 USB 线将灯具接至 PC 或市售 USB 电池充电器。(1~2) 开关指示灯亮起代表充电开始。
- ※ 若您使用充电座(选购)，充电座的指示灯会亮起。

| 指示灯 | 状态 |
|-------|----------------|
| 亮起 | 充电中 (500mA 充电) |
| 缓慢地闪烁 | 充电中 (1A 充电) |
| 熄灭 | 充电完成 |

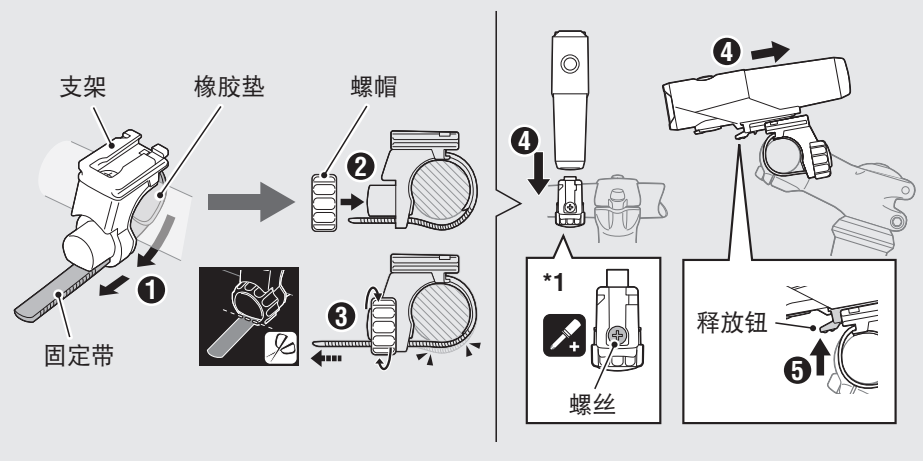
※ PC 处于睡眠状态时，本产品无法充电。

使用底座充电



1. 请使用 USB 线将灯具接至 PC 或市售 USB 电池充电器，若使用高效能 USB 充电器，就可以迅速完成充电。
2. 充电完成后，请拔下 USB 线，然后装上充电插孔盖。
- ※ 充电与照明时间为概略值，将视环境及使用情况而有所不同。
- ※ 如使用选购的底座 2，则除了能以电池单体充电外，也可用来作为移动电源使用。

2 安装方法



1. 将支架装上把手。(1~3)
2. 将灯具插入支架直到卡住，并调整光线角度。(4)
3. 按下释放钮(5)并向前拔出，即可取下灯具。
- ※ 如要重新调整光线角度，请松开螺帽以移动支架；待调整后，再锁紧螺帽。
- ※ 灯具可安装在把手下方。

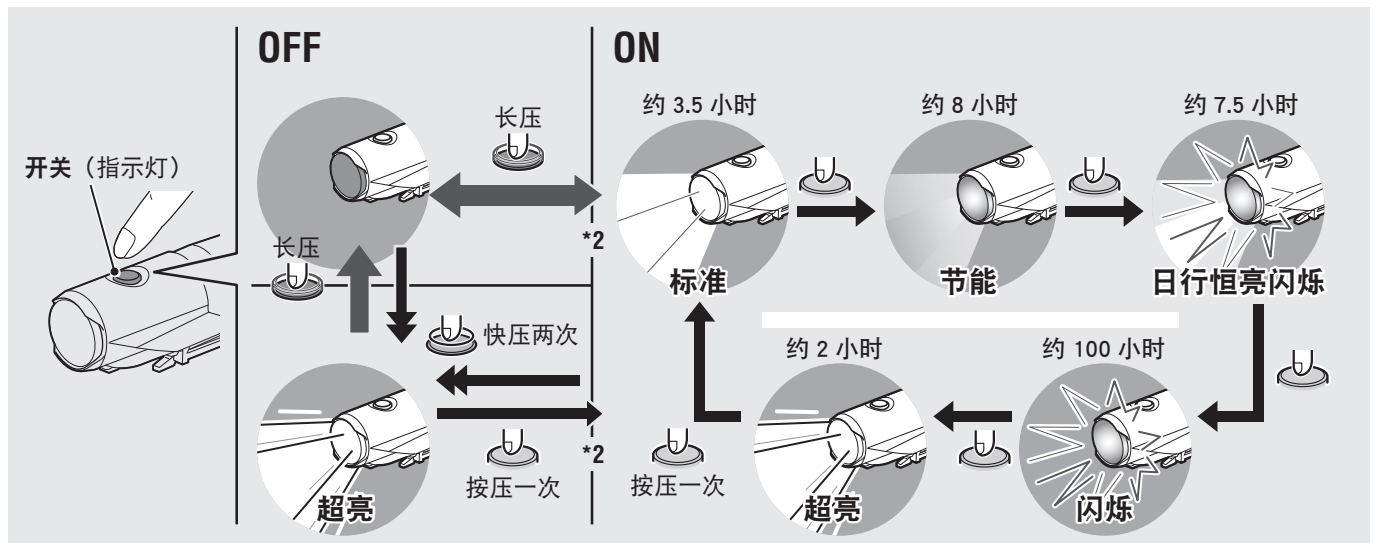
注意：

- 请务必用手锁紧螺帽，若以工具固定过紧时，可能会导致螺丝滑牙。
- 定期检查支架上之螺帽与螺丝(*1)，请确认在没有松动的情況下使用。
- 请将支架固定带的切割边缘修圆，避免受伤。

3 开关操作（切换照明模式）

使用开关切换开 / 关及照明模式。

*2 当您开启电源时，本装置会以上一次设定的模式来亮灯。（模式记忆功能）



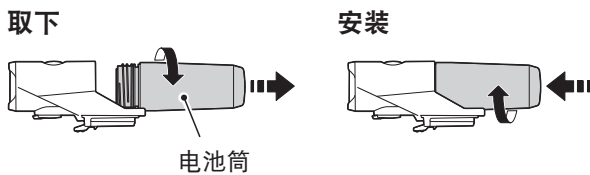
弱电显示

开关（指示灯）亮起时，表示电池剩余的电量在 20% 以下，请尽快充电。

4 如何更换电池筒

逆时针旋转电池筒，从灯具上取下。

若要安装，请将电池筒锁入灯具直到卡住。



备用 / 选购零件

5338827N

FlexTight™ 支架



5341831N

安全帽托架



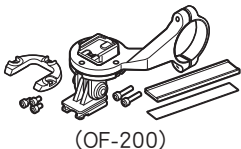
5342440

前叉固定座



1604110

延伸支架 2



5342730

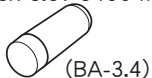
USB 线



5342681

电池筒

(Li-ion 3.6v 3400 mAh)



5342620

快速充电底座 2
(附 USB 线)



规格

| | |
|----------|---|
| 光源 | 高强度 LED 灯 x1 |
| 电池筒 | BA-3.4 : Li-ion 3.6 V - 3400 mAh |
| 充电 | Micro USB 插头 |
| 操作时间 | 超亮 : 约 2 小时 |
| | 标准 : 约 3.5 小时 |
| | 节能 : 约 8 小时 |
| | 日行恒亮闪烁 : 约 7.5 小时 |
| | 闪烁 : 约 100 小时 |
| | ※ 常温 (20 度) 下平均亮灯时间 |
| 标准充电时间 | 约 5 ~ 9 小时 |
| 温度范围 | 充电 : 5°C - 40°C |
| | 操作 : -10°C - 40°C |
| 充电 / 放电数 | 约 300 次 (直到额定容量降至 70%) |
| 尺寸 / 重量 | 31.2 x 116 x 43.2 mm / 140 g (包括电池筒) |

※ 本公司保留修改规格与设计的权利，恕不另行通知。

有限保固

2 年保固：仅保证灯具（老化的电池筒不在保固内）

CatEye 提供自购买日起，2 年产品物料和制作瑕疵更换的保固服务。若产品于正常使用下发生故障，CatEye 将提供免费维修或更换的服务，且需由 CatEye 或授权经销商进行维修。如要寄回产品，请小心包装产品，并附上保固证明书（购买证明）及维修说明。请在保固证明书上书写或打上您的姓名和地址。顾客需自行承担保险、处理及运送费用。

CAT EYE CO., LTD.

2-8-25, KUWAZU, HIGASHI SUMIYOSHI-KU, OSAKA, JAPAN 546-0041

For inquiries, please visit <https://cateye.com/intl/contact/>