



VOLT400

DUPLIX™

HL-EL462RC-H

Manuel



Li-ion 3.6 V

Avant d'utiliser le produit, veuillez lire attentivement ce manuel et le garder pour une consultation ultérieure.

Copyright © 2018 CATEYE Co., Ltd.
EL462RCH-180302 3

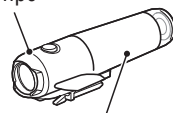


FR

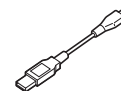
⚠ Avant la première utilisation

Cet appareil est fourni avec une faible charge pour vérifier la lumière. Assurez-vous de le charger avant de l'utiliser, en suivant les instructions de la section « PROCÉDURE DE RECHARGE ».

Lampe



Batterie de cartouche à lampe arrière intégrée (BA-2.6-R)

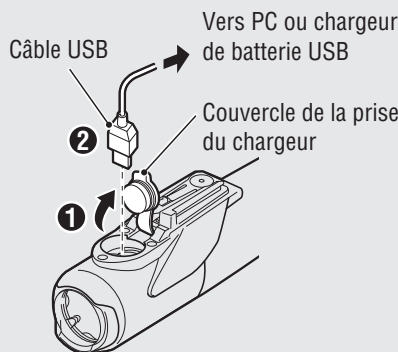


Câble USB (MICRO USB)



Attache-casque

1 PROCÉDURE DE RECHARGE

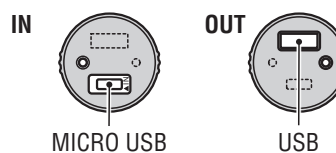
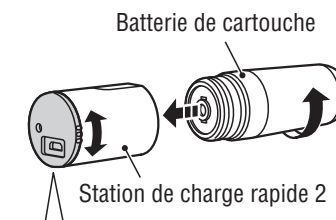


Temps de charge

Environ. 6 h
(USB 2.0)

Option

Recharge sur la station d'accueil



⚠ AVERTISSEMENT !!!

- Veuillez à diriger le faisceau de lumière vers le bas de sorte que le conducteur qui s'approche ne soit pas ébloui.
- Avant votre voyage, assurez vous que l'éclairage est bien fixé sur le support et que le faisceau est bien orienté.
- Contrôlez toujours l'énergie restante de la pile en surveillant régulièrement le voyant lors de l'utilisation.

⚠ ATTENTION!

- Ne jamais laisser la lampe à portée des enfants.
- En préparation d'un arrêt inattendu de la batterie, nous vous recommandons d'emporter une batterie de cartouche de recharge et de la lumière.
- Ce produit est résistant à l'eau en utilisation normale et il peut être utilisé sous la pluie. Cependant, ne l'immergez pas volontairement.
- Si la lampe ou certaines parties de la lampe sont salies par de la boue, etc., nettoyez à l'aide d'un chiffon propre humecté de savon doux. Ne jamais utiliser de solvant, de benzène ou d'alcool ; cela causerait des dommages.

⚠ BATTERIES LITHIUM-ION

Précautions liées à la charge

- Évitez de charger à la lumière directe du soleil ou dans un véhicule garé sous la lumière directe du soleil et assurez-vous de charger uniquement quand la température ambiante est entre 5 et 40 °C.
- Avant de charger, assurez-vous que de la poussière ou d'autres objets étrangers ne sont pas présents sur la prise USB.
- Ne soumettez pas l'éclairage à des vibrations pendant le chargement.
- Une fois le chargement terminé, assurez-vous de débrancher la prise USB.

Précautions d'utilisation

- Charger, décharger et stocker à des hautes températures causera une détérioration plus rapide de la batterie rechargeable. Ne placez pas l'éclairage à l'intérieur d'un véhicule ou près d'un chauffage.
- Lorsque l'autonomie diminue considérablement, la batterie s'approche de sa fin de vie. Remplacez la batterie de cartouche par une nouvelle.

Précautions liées au stockage

- Il est recommandé de la conserver dans un endroit frais et sec. Pour un stockage de longue durée, il est important de charger la batterie 30 minutes tous les 6 mois.
- Lorsque vous stockez la batterie de cartouche seule, n'oubliez pas de remettre le capuchon. Dans le cas contraire, des dommages ou un incendie peuvent être provoqués par un court-circuit.

Précautions liées à la mise au rebut

Éliminez les cartouches de batteries utilisées de façon appropriée, conformément aux réglementations locales.

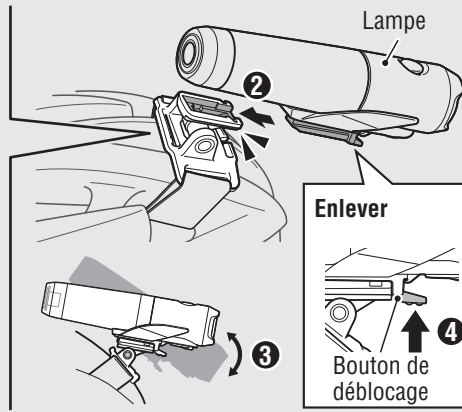
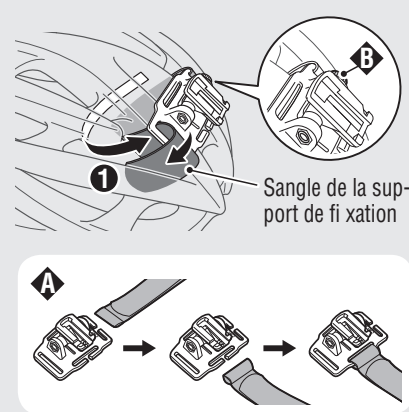
1. Branchez le bloc d'éclairage sur votre PC ou sur un chargeur de batterie USB du commerce en utilisant le câble USB. (Fig 1 ① – ②). Le voyant s'allume, le chargement démarre.

Voyant lumineux : Éclairé en rouge	En charge
Voyant lumineux : Arrêt	Charge terminée

- * Lorsque votre PC est en veille, l'appareil ne peut pas être chargé.
- * Nous vous recommandons d'utiliser un chargeur de batterie USB 500+ mAh (USB2.0).
- * En cas d'utilisation de la station de charge rapide 2 (optionnelle), l'indicateur sur la station s'allume.

2. Une fois la charge terminée, débranchez le câble USB et installez le couvercle de la prise du chargeur.
 - * Les durées de recharge et d'illumination ne sont fournies qu'à titre indicatif, et varient en fonction des conditions d'utilisation.
 - * La batterie de la cartouche peut être chargée rapidement en utilisant le cradle de chargement inclus (temps de chargement d'environ 4 - 5 heures). Utilisez un adaptateur de chargement USB de 1A ou plus lorsque vous chargez en utilisant le cradle.
 - * Le socle 2 facultatif vous permet non seulement de recharger la batterie, mais peut également s'utiliser comme batterie de secours.

2 MONTAGE

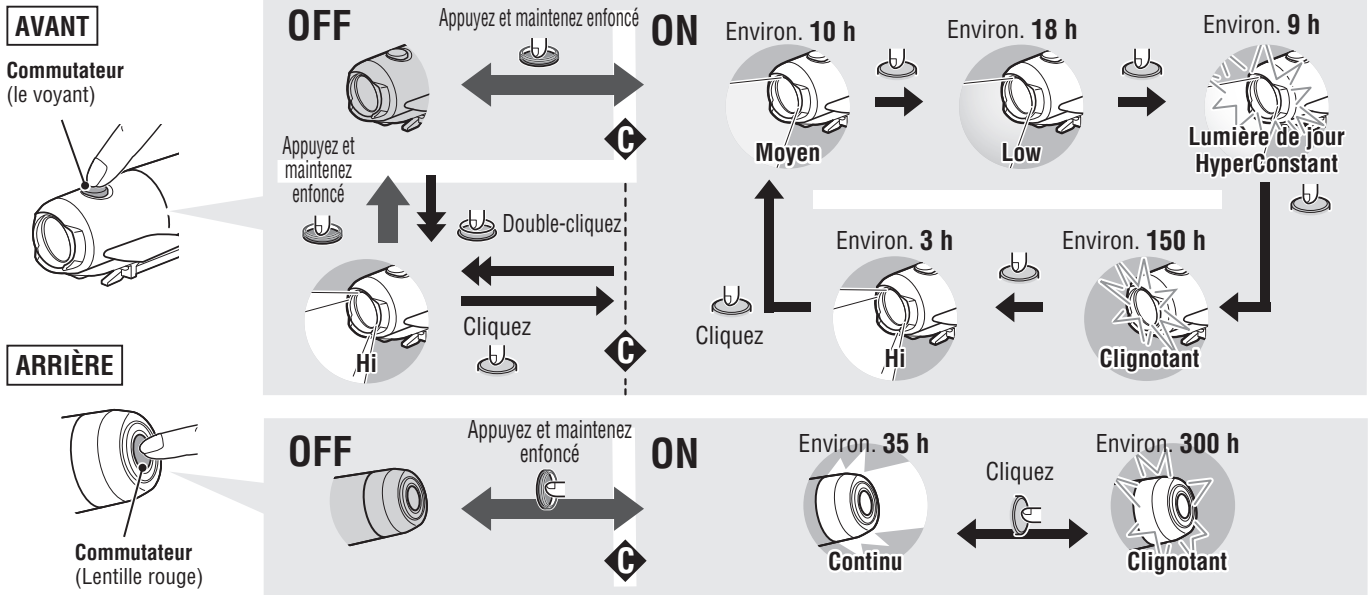


1. Serrer fermement la fixation de casque à la partie avant du casque, en faisant passer la sangle de la support de fixation à travers les trous de ventilation du casque. (Fig 2 ①)
 - ⚠ La sangle de la support de fixation peut être attachée aussi bien à la verticale qu'à l'horizontale.
2. Monter la lampe sur la fixation du casque. (②)

3. Mettez le casque et réglez l'angle du rayon. (③)
 4. Pour retirer le bloc d'éclairage, tirez-le vers l'avant tout en appuyant sur le bouton de déblocage (④).
- ATTENTION!:**
Vérifiez régulièrement le disque et la vis (⚙) sur le support, et ne les utilisez que s'ils sont bien serrés.

3 UTILISATION DU BOUTON (SÉLECTION DU MODE D'ÉCLAIRAGE)

Appuyez sur l'interrupteur de la lampe ou de la batterie de cartouche pour allumer/éteindre la lumière ou pour sélectionner le mode d'éclairage
C Lorsque vous mettez sous tension la lumière, elle s'allume dans le dernier mode d'éclairage utilisé. (Fonction de mémoire de mode)

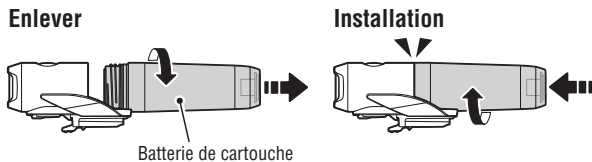


Charge restante de la pile

Lorsque le commutateur (le voyant) s'allume, c'est que la batterie est presque vide. Veuillez la recharger dès que possible.

4 COMMENT REMPLACER LA BATTERIE DE CARTOUCHE

Tournez la batterie dans le sens anti-horaire pour la retirer de l'appareil. Pour l'installer, vissez la batterie de cartouche dans le bloc d'éclairage jusqu'à ce qu'elle s'enclenche.



PIÈCES DE RECHANGE / EN OPTION

5341831N
Attache-casque



5342730
Câble USB



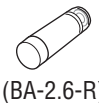
5342720
Station de charge rapide
(câble USB attaché)



5342620
Station de charge rapide 2
(câble USB attaché)



5342890
Batterie de cartouche à
lampe arrière intégrée
(Li-ion 3.6v 2600 mAh)



5342681
Batterie de cartouche
(Li-ion 3.6v 3400 mAh)



5342710
Batterie de cartouche
(Li-ion 3.6v 2200 mAh)



CARACTERISTIQUES

Source lumineuse	DEL haute intensité x 1	
Batterie de cartouche	BA-2.6-R : Li-ion 3,6v 2600 mAh	
Mise en charge	Fiche Micro USB	
Durée de fonctionnement	* Temps d'écoulement à une température de 20°C	
AVANT	Haut	: Environ 3 heures
	Moyen	: Environ 10 heures
	Faible	: Environ 18 heures
	Lumière de jour HyperConstant	: Environ 9 heures
	Clignotant	: Environ 150 heures
* Lorsque la lumière arrière est éteinte		
ARRIÈRE	Continu	: Environ 35 heures
	Clignotant	: Environ 300 heures
* Lorsque la lumière avant est éteinte		
AVANT / ARRIÈRE	Haut / Continu	: Environ 3 heures
	Clignotant / Continu	: Environ 30 heures
* Lorsque les lumières avant et arrière sont éteintes		
Temps de charge	Environ 6 heures (USB2.0)	
Température	Recharge : 5 - 40 °C Utilisation : -10 - 40 °C	
Nombre de recharges/décharges	Approx. 300 fois (nombre de fois)	
Dimensions/poids	127 x 42,5 x 31 mm / 108,5 g (incluant la batterie de cartouche)	

* Les caractéristiques, la forme et la présentation générale sont sujettes à modification sans avis préalable.

GARANTIE LIMITÉE

Garantie de 2 ans : Lampe uniquement

(La détérioration de la batterie de cartouche n'est pas garantie)

Les produits CatEye sont garantis sur le produit et la main d'oeuvre pendant une période de 2 ans après la date d'achat originale. Si le produit tombait en panne lors d'une utilisation normale, CatEye remplacerait ou réparerait le produit gratuitement. Ce service devant être effectué par CatEye ou un revendeur autorisé. Lorsque vous retournez le produit, emballez le soigneusement et joignez au produit le certificat de garantie (preuve d'achat), avec vos instructions sur le dysfonctionnement. Veuillez écrire lisiblement vos coordonnées sur le certificat de garantie, les frais de transport pour le retour du produit sont à la charge de CatEye, les frais pour l'envoi du produit sont à la charge de la personne souhaitant la garantie.

CAT EYE CO., LTD.

2-8-25, Kuwazu, Higashi Sumiyoshi-ku, Osaka 546-0041 Japan

Attn: CATEYE Customer Service Section

Phone : (06)6719-6863

Fax : (06)6719-6033

E-mail : support@cateye.co.jp

URL : <http://www.cateye.com>