



RECHARGEABLE HEADLIGHT

**VOLT400™**

HL-EL461RC

手冊

使用本產品前，請先詳閱本手冊，並妥善保存以供日後參考之用。

Design Pat. Pending  
Copyright © 2025 CATEYE Co., Ltd.  
EL461RC-250129 4



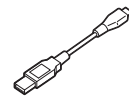
### ❗ 初次使用前

本燈具備有少許電量，可檢查功能是否正常。使用前，請務必按照「充電方法」中的說明進行充電。

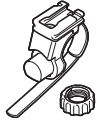
燈具



電池筒  
(BA-2.2)



USB 線  
(MICRO USB)



FlexTight™ 支架  
(H-34N)

### ⚠ 警告

- 請確保光線向下射，以免造成對面的駕駛員感到目眩。
- 行駛前請確認已將燈體牢固安裝於支架上，且已經亮燈。
- 使用時請時常注意電池剩餘電量，如定期確認指示燈等。

### ⚠ 注意

- 請將本產品置於兒童碰不到的地方。
- 我們建議您攜帶備用電池筒及燈具，預防電池意外關閉。
- 燈具和無線碼錶太靠近時，會有可能影響到正常計測。
- 本產品於正常使用下具防水性，可在雨天時使用。但請勿刻意將本產品浸泡在水中。
- 若燈具或零件沾染灰塵，請使用沾有溫和肥皂水的軟布加以擦拭。切勿使用稀釋劑、輕油精或酒精，以避免擦傷產品表面。

### ⚠ 鋰電池

#### 充電注意事項

- 請勿放置在豔日下的車內或陽光直射的地方，在 5 ~ 40°C 環境溫度範圍內充電。
- 請確認 USB 插頭未附著垃圾等異物後再充電。
- 充電中，請避免振動。
- 完成充電後，請務必拔除 USB 插頭。

#### 使用注意事項

- 在高溫狀態下充電、放電或保管會提早充電電池劣化。請勿放置於車內或暖爐附近。
- 操作時間大幅減少時，表示電池使用壽命即將耗盡，請換新的電池筒。

#### 存放注意事項

- 長時間存放時，必須每 6 個月為電池充電 30 分鐘。
- 單獨存放電池筒時，請裝好罩帽。否則可能發生短路，造成電池損壞或引發火災。

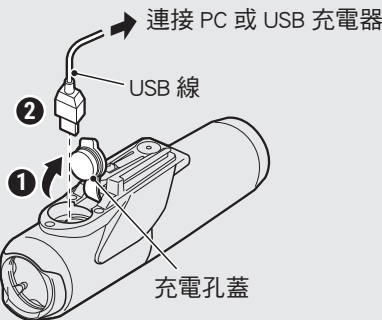
#### 棄置注意事項

請依據當地法規正確棄置廢電池。

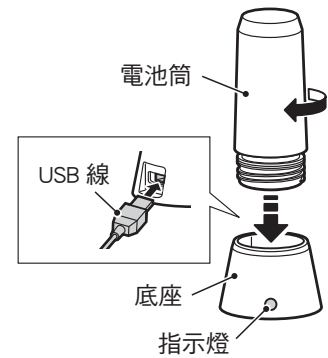
## 1 充電方法

標準充電時間

約 6 小時 (USB 2.0)



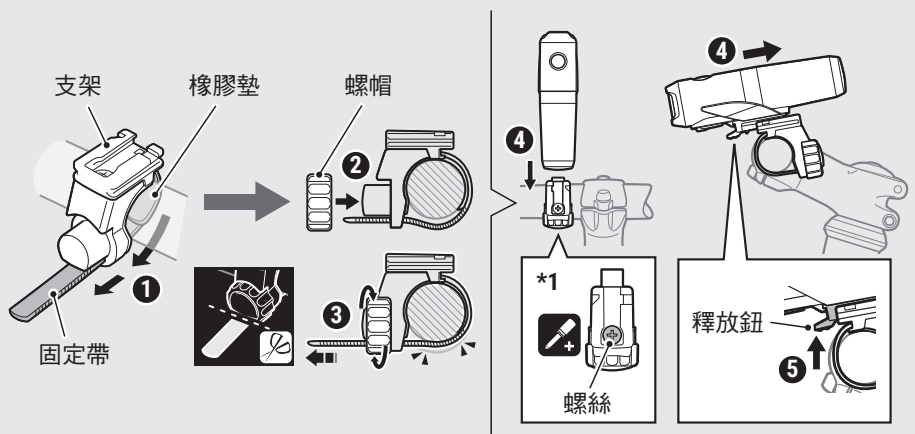
使用底座充電 (CRA-001)



- 請使用 USB 線將燈具接至 PC 或市售 USB 電池充電器。( ❶ ~ ❷ )  
底座上的開關或指示燈亮起，開始進行充電。  
指示燈：亮起 充電中  
指示燈：熄滅 充電完成  
※ PC 處於睡眠狀態時，本產品無法充電。  
※ 我們建議使用 500+ mA (USB2.0) USB 電池充電器。

- 充電完成後，請拔下 USB 線，然後裝上充電插孔蓋。  
※ 充電與照明時間為概略值，將視環境及使用情況而有所不同。  
※ 使用充電底座 (需選購) 可實現快速充電 (約 3 小時)  
使用底座充電時，請使用 1A 以上的 USB 充電器。

## 2 安裝方法



- 將支架裝上把手。( ❶ ~ ❸ )
- 將燈具插入支架直到卡住，並調整光線角度。( ❹ )
- 按下釋放鈕 ( ❺ ) 並向前拔出，即可取下燈具。  
※ 如要重新調整光線角度，請鬆開螺帽以移動支架；待調整後，再鎖緊螺帽。  
※ 燈具可安裝在把手下方。

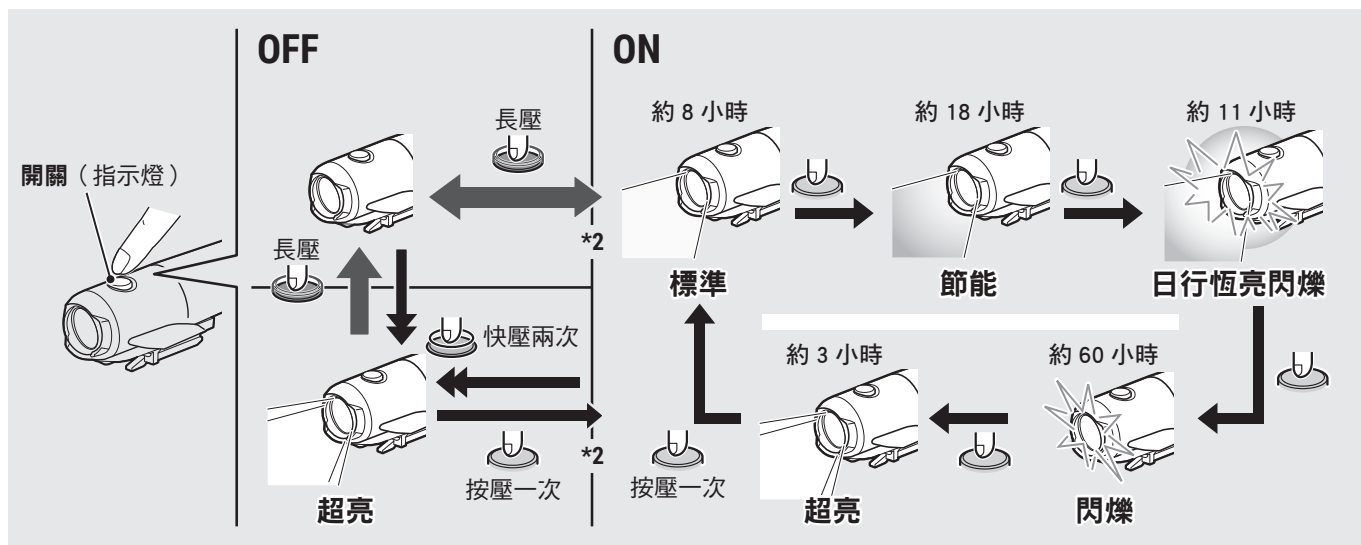
注意：

- 請務必用手鎖緊螺帽，若以工具固定過緊時，可能會導致螺絲滑牙。
- 定期檢查支架上之螺帽與螺絲 (\*1)，請確認在沒有鬆動的情況下使用。
- 請將支架固定帶的切割邊緣修圓，避免受傷。

### 3 開關操作 ( 切換照明模式 )

使用開關切換開 / 關及照明模式。

\*2 開燈時，會以上次您使用的照明模式亮起。( 模式記憶功能 )



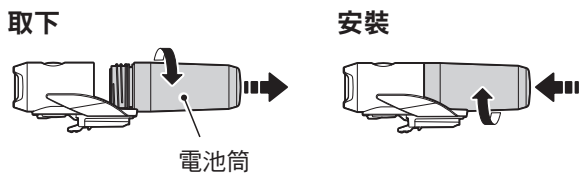
#### 弱電顯示

開關 ( 指示燈 ) 亮起時，表示電池剩餘的電量在 20% 以下，請盡快充電。

### 4 如何更換電池筒

逆時針旋轉電池筒，從燈具上取下。

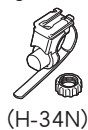
若要安裝，請將電池筒鎖入燈具直到卡住。



### 備用 / 選購零件

5338827N

FlexTight™ 支架



(H-34N)

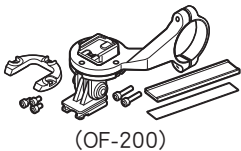
5341831N

安全帽托架



1604110

延伸支架 2



(OF-200)

5342710

電池筒

(Li-ion 3.6V 2200 mAh)



(BA-2.2)

5342681

電池筒

(Li-ion 3.6V 3400 mAh)



(BA-3.4)

5342440

前叉固定座



(CFB-100)

5342730

USB 線

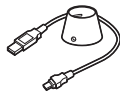


(MICRO USB)

5342720

快速充電底座

(附 USB 線)



(CRA-001)

5342620

快速充電底座 2

(附 USB 線)



(CRA-002)

### 規格

光源	LED x 1
電池筒	BA-2.2 : Li-ion 3.6V 2200 mAh
充電	Micro USB 插頭
操作時間	超亮 : 約 3 小時 標準 : 約 8 小時 節能 : 約 18 小時 日行恆亮閃爍 : 約 11 小時 閃爍 : 約 60 小時 ※ 常溫 (20 度) 下平均亮燈時間
標準充電時間	約 6 小時 (USB2.0)
溫度範圍	充電: 5°C - 40°C 操作: -10°C - 40°C
充電 / 放電數	約 300 次 (直到額定容量降至 70%)
尺寸 / 重量	30.5 x 111.5 x 41.5 mm / 120 g (包括電池筒)

※ 本公司保留修改規格與設計的權利，恕不另行通知。

### 有限保固

2 年保固：僅保證燈具 (老化的電池筒不在保固內)

CatEye 提供自購買日起 2 年產品物料和製作瑕疵更換的保固服務。若產品於正常使用下發生故障，CatEye 將提供免費維修或更換的服務，且需由 CatEye 或授權經銷商進行維修。如要寄回產品，請小心包裝產品，並附上保固證明書 (購買證明) 及維修說明。請在保固證明書上書寫或打上您的姓名和地址。顧客需自行負擔保險、處理及運送費用。

**CAT EYE co., LTD.**

2-8-25, KUWAZU, HIGASHI SUMIYOSHI-KU, OSAKA, JAPAN 546-0041  
For inquiries, please visit <https://cateye.com/intl/contact>