



RECHARGEABLE HEADLIGHT

VOLT400™

HL-EL461RC

手册

在使用产品之前，请通读本手册并妥善保存，以备今后使用。

Design Pat. Pending
Copyright © 2025 CATEYE Co., Ltd.
EL461RC-250129 4



警告

- 请确保光线向下射，以免造成对面的驾驶员感到目眩。
- 行驶前请确认已将灯体牢固安装于支架上，且已经亮灯。
- 使用时请时常注意电池剩余电量，如定期确认指示灯等。

注意

- 请将本产品放在儿童碰不到的地方。
- 我们建议您携带备用电池筒及灯具，预防电池意外关闭。
- 灯具和无线码表太靠近时，会有可能影响到正常计测。
- 本产品于正常使用下具防水性，可在雨天时使用。但请勿刻意将本产品浸泡在水中。
- 若灯具或零件沾上灰尘，请用沾有温和肥皂水的软布来擦拭。切勿使用稀释剂、轻油精或酒精，以避免擦伤产品表面。

锂电池

充电注意事项

- 请勿放置在烈日下的车内或阳光直射的地方，在 5 ~ 40°C 环境温度范围内充电。
- 请确认 USB 插头未附着垃圾等异物后再充电。
- 充电中，请避免振动。
- 完成充电后，请务必拔除 USB 插头。

使用注意事项

- 在高温状态下充电、放电或保管会提早充电劣化。请勿放置于车内或暖炉附近。
- 操作时间大幅减少时，表示电池使用寿命即将耗尽，请换新的电池筒。

存放注意事项

- 长时间存放时，必须每 6 个月为电池充电 30 分钟。
- 单独存放电池筒时，请装好罩帽。否则可能发生短路，造成电池损坏或引发火灾。

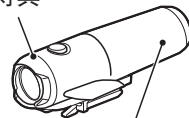
弃置注意事项

请依据当地法规正确弃置废电池。

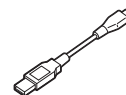
初次使用前

本灯具储有少许电量，可检查功能是否正常。使用前，请务必按照「充电方法」中的说明进行充电。

灯具



电池筒
(BA-2.2)



USB 线
(MICRO USB)

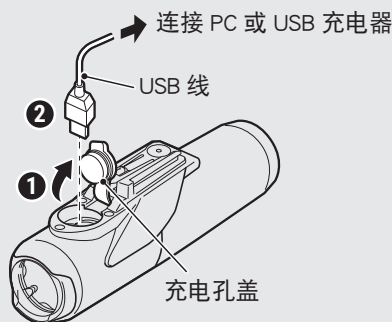


FlexTight™ 支架
(H-34N)

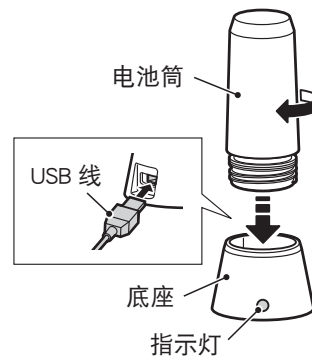
1 充电方法

标准充电时间

约 6 小时 (USB 2.0)



使用底座充电 (CRA-001)



1. 请使用 USB 线将灯具接至 PC 或市售 USB 电池充电器。(①~②) 底座上的开关或指示灯亮起，开始进行充电。

指示灯：亮起 充电中

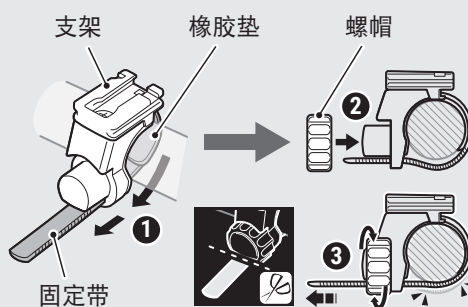
指示灯：熄灭 充电完成

※ PC 处于睡眠状态时，本产品无法充电。

※ 我们建议使用 500+ mA (USB2.0) USB 电池充电器。

2. 充电完成后，请拔下 USB 线，然后装上充电插孔盖。
- ※ 充电与照明时间为概略值，将视环境及使用情况而有所不同。
 - ※ 使用充电底座 (需选购) 可实现快速充电 (约 3 小时) 使用底座充电时，请使用 1A 以上的 USB 充电器。

2 安装方法



1. 将支架装上把手。(①~③)
 2. 将灯具插入支架直到卡住，并调整光线角度。(④)
 3. 按下释放钮 (⑤) 并向前拔出，即可取下灯具。
- ※ 如要重新调整光线角度，请松开螺帽以移动支架；待调整后，再锁紧螺帽。
 - ※ 灯具可安装在把手下方。

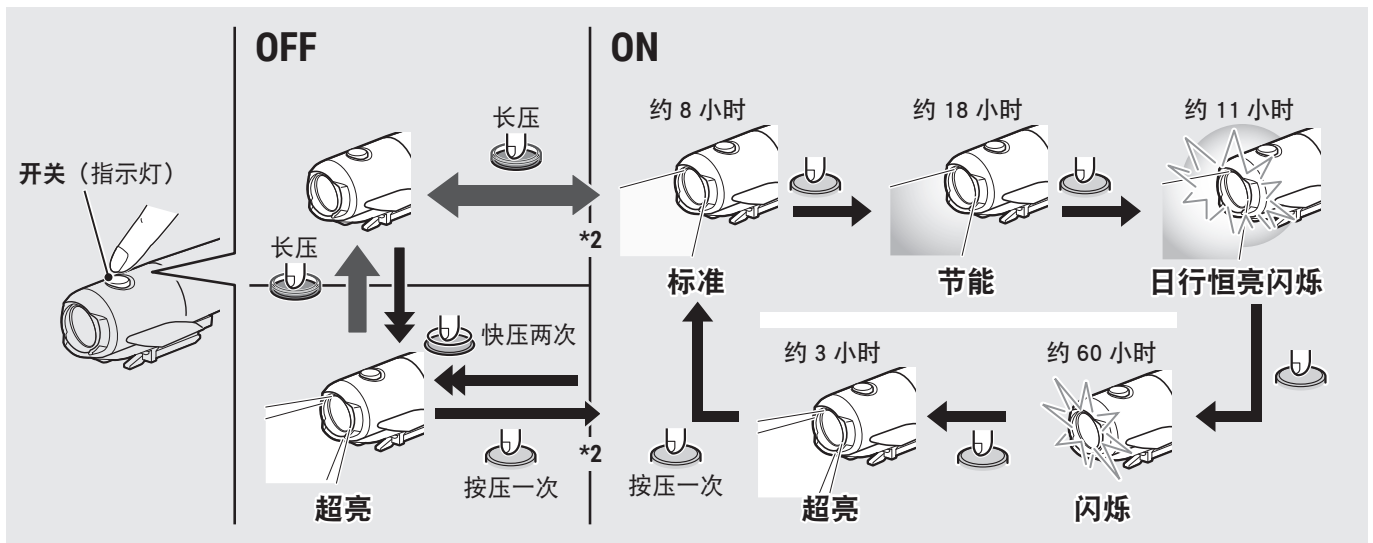
注意：

- 请务必用手锁紧螺帽，若以工具固定过紧时，可能会导致螺丝滑牙。
- 定期检查支架上之螺帽与螺丝 (*1)，请确认在没有松动的情況下使用。
- 请将支架固定带的切割边缘修圆，避免受伤。

3 开关操作（切换照明模式）

使用开关切换开 / 关及照明模式。

*2 开灯时，会以上次您使用的照明模式亮起。（模式记忆功能）



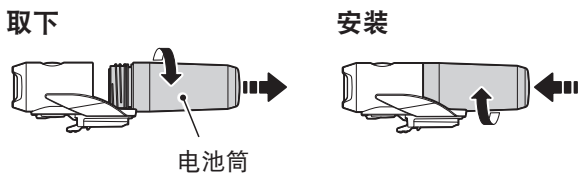
弱电显示

开关（指示灯）亮起时，表示电池剩余的电量在 20% 以下，请尽快充电。

4 如何更换电池筒

逆时针旋转电池筒，从灯具上取下。

若要安装，请将电池筒锁入灯具直到卡住。



备用 / 选购零件

5338827N

FlexTight™ 支架



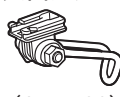
5341831N

安全帽托架



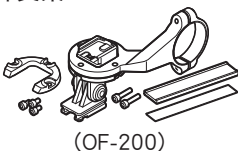
5342440

前叉固定座



1604110

延伸支架 2



5342730

USB 线



5342720

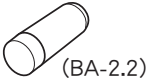
快速充电底座
(附 USB 线)



5342710

电池筒

(Li-ion 3.6V 2200 mAh)



5342681

电池筒

(Li-ion 3.6V 3400 mAh)



5342620

快速充电底座 2
(附 USB 线)



规格

光源	LED x 1
电池筒	BA-2.2 : Li-ion 3.6V 2200 mAh
充电	Micro USB 插头
操作时间	超亮 : 约 3 小时 标准 : 约 8 小时 节能 : 约 18 小时 日行恒亮闪烁 : 约 11 小时 闪烁 : 约 60 小时 ※ 常温 (20 度) 下平均亮灯时间
标准充电时间	约 6 小时 (USB2.0)
温度范围	充电 : 5°C - 40°C 操作 : -10°C - 40°C
充电 / 放电数	约 300 次 (直到额定容量降至 70%)
尺寸 / 重量	30.5 x 111.5 x 41.5 mm / 120 g (包括电池筒)

※ 本公司保留修改规格与设计的权利，恕不另行通知。

有限保固

2 年保固：仅保证灯具（老化的电池筒不在保固内）

CatEye 提供自购买日起，2 年产品物料和制作瑕疵更换的保固服务。若产品于正常使用下发生故障，CatEye 将提供免费维修或更换的服务，且需由 CatEye 或授权经销商进行维修。如要寄回产品，请小心包装产品，并附上保固证明书（购买证明）及维修说明。请在保固证明书上书写或打上您的姓名和地址。顾客需自行承担保险、处理及运送费用。

CAT EYE CO., LTD.

2-8-25, KUWAZU, HIGASHI SUMIYOSHI-KU, OSAKA, JAPAN 546-0041
For inquiries, please visit <https://cateye.com/intl/contact>