



RECHARGEABLE HEADLIGHT

VOLT200

HL-EL151RC

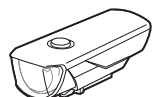


Manue

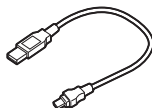


Avant d'utiliser la lampe, s'il vous plaît lisez attentivement ce manuel et la feuille séparée incluse "BATTERIES LITHIUM-ION / POLYMÈRE LITHIUM-ION, et conservez-les pour référence future.

Design Pat. Pending
Copyright © 2015 CATEYE Co., Ltd.
EL151RC-150515 1

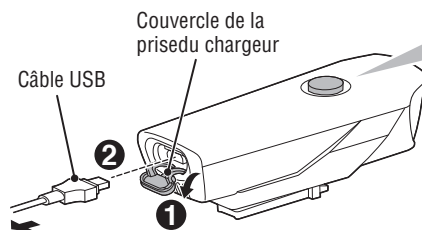


Lampe

Support FlexTight™
(H-34N)Câble USB
(MICRO USB)

1 PROCÉDURE DE RECHARGE

1 Chargez toujours le produit avant la première utilisation.



Vers PC ou chargeur de batterie USB

Commutateur (Voyant)



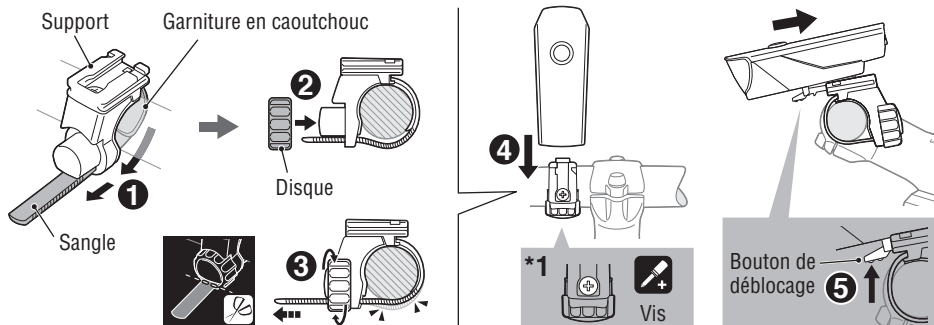
En charge

Charge terminée

Temps de charge Environ. **3 h** (USB 2.0)

* Une lumière clignotante indique une erreur de charge. Retirez le câble, puis essayez de nouveau.

2 MONTAGE



*1: Vérifiez régulièrement le disque et la vis (*1) sur le support, et ne les utilisez que s'ils sont bien serrés.

3 UTILISATION

⚠ PRÉCAUTIONS D'UTILISATION

- Avant votre voyage, assurez-vous que la lumière est bien installée sur le support, qu'il s'allume correctement et que la lumière n'est pas bloquée par des valises etc.
- Ne jamais laisser la lampe à portée des enfants.
- Afin d'éviter une panne soudaine due aux piles, nous vous conseillons d'avoir sur vous des lampes de rechange.
- Un éclairage fixé trop près d'un compteur sans fil, pour influencer négativement les données du compteur.
- Ce produit est résistant à l'eau en utilisation normale et il peut être utilisé sous la pluie. Cependant, ne l'immergez pas volontairement.
- Si la lampe ou certaines parties de la lampe sont salies par de la boue, etc., nettoyez à l'aide d'un chiffon propre humidifié de savon doux. Ne jamais utiliser de solvant, de benzène ou d'alcool ; cela causerait des dommages.

⚠ PRÉCAUTIONS DE CHARGEMENT

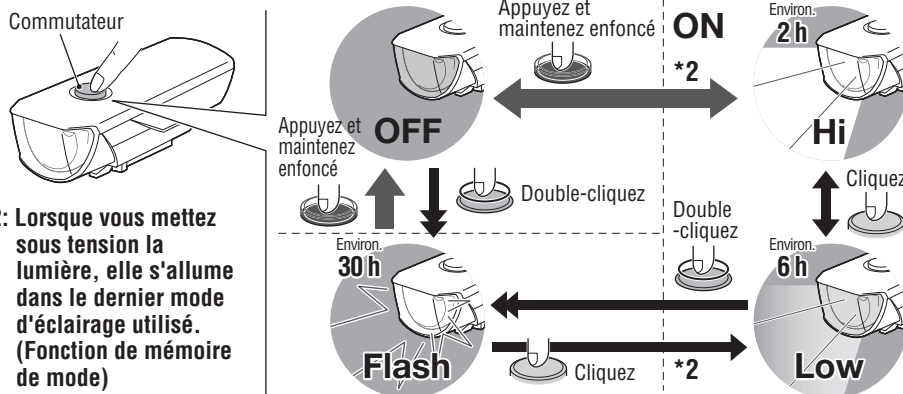
- Nous vous recommandons d'utiliser un chargeur de batterie USB 500+ mA (USB2.0).
- Lorsque votre PC est en veille, l'appareil ne peut pas être chargé.
- Les durées de recharge et d'illumination ne sont fournies qu'à titre indicatif, et varient en fonction des conditions d'utilisation.

⚠ PRÉCAUTIONS À PRENDRE LORS DU MONTAGE

- Pour réajuster l'angle du faisceau, desserrez le disque suffisamment pour déplacer le support et serrez fermement après ajustement.
- Assurez-vous de bien serrer le disque à la main. Si vous le serrez trop fort avec un outil, vous risquez d'endommager le pas de vis.
- Arrondir l'extrémité de la sangle du support qui a été coupée pour éviter les blessures.

⚠ PRÉCAUTIONS DE MISE AU REBUT

Lorsque vous voulez jeter l'unité de la lampe, enlevez la batterie rechargeable et jetez-la en respectant les lois locales.



*2: Lorsque vous mettez sous tension la lumière, elle s'allume dans le dernier mode d'éclairage utilisé. (Fonction de mémoire de mode)

* Lorsque le commutateur (le voyant) s'allume, la puissance restante de la batterie est de 20% ou moins. Veuillez la recharger dès que possible.

PIÈCES DE RECHANGE



5338827N
Support FlexTight™
(H-34N)



5341831N
Attache-casque



5342440
Fixation pour
arceau de fourche
(CFB-100)



5342730
Câble USB
(MICRO USB)

CARACTERISTIQUES

Pile : Batterie rechargeable au polymère
Lithium-Ion 1000mAh
Température : -10°C - 40°C
Nombre de recharges/décharges : Approx. 300 fois (nombre de fois)
Dimensions/poids : 34 x 90 x 35 mm / 58 g

* Les caractéristiques, la forme et la présentation générale sont sujettes à modification sans avis préalable.

GARANTIE LIMITÉE

Garantie de 2 ans : Lampe uniquement (exclue la détérioration de la batterie)

Les produits CatEye sont garantis sur le produit et la main d'oeuvre pendant une période de 2 ans après la date d'achat originale. Si le produit tombait en panne lors d'une utilisation normale, CatEye remplacerait ou réparerait le compteur gratuitement. Ce service devant être effectué par CatEye ou un revendeur autorisé. Lorsque vous retournez le produit, emballez le soigneusement et joignez au compteur le certificat de garantie (preuve d'achat), avec vos instructions sur le dysfonctionnement. Veuillez écrire lisiblement vos coordonnées sur le certificat de garantie, les frais de transport pour le retour du produit sont à la charge de CatEye, les frais pour l'envoi du produit sont à la charge de la personne souhaitant la garantie.

Veuillez s'il vous plaît enregistrer votre produit CatEye sur notre site internet.
<http://www.cateye.com/fr/support/regist/>

CATEYE CO., LTD.

2-8-25, Kuwazu, Higashi
Sumiyoshi-ku, Osaka 546-0041
Japan
Attn: CATEYE Customer Service
Section
Phone : (06)6719-6863
Fax : (06)6719-6033
E-mail : support@cateye.co.jp
URL : <http://www.cateye.com>

[For US Customers]
CATEYE AMERICA, INC.
2825 Wilderness Place Suite 1200,
Boulder CO 80301-5494 USA
Phone : 303.443.4595
Toll Free: 800.5.CATEYE
Fax : 303.473.0006
E-mail : service@cateye.com