



RECHARGEABLE HEADLIGHT

VOLT200

HL-EL151RC

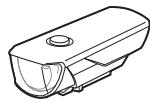


Manual

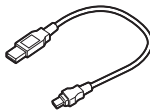


Antes de utilizar la luz, lea completamente este manual y la hoja separada incluida "PILAS DE POLÍMERO DE LITIO/ION-LITIO" y consérvelos por si tiene que consultarlos en otro momento.

Design Pat. Pending
Copyright © 2017 CATEYE Co., Ltd.
HLEL151RC-170213 1



Unidad luminosa

Soporte FlexTight™
(H-34N)Cable USB
(MICRO USB)

⚠ PRECAUCIONES RELACIONADAS CON EL USO

- Antes de viajar, asegúrese de que la luz está firmemente montada en el soporte, se enciende, no la obstaculiza el equipaje, etc.
- No coloque el producto al alcance de los niños.
- Para estar prevenido ante un apagado inesperado de la batería, es recomendable llevar una luz de repuesto.
- La instalación de la unidad luminosa demasiado cerca de un equipo inalámbrico puede afectar negativamente a la lectura del equipo.
- Este producto es resistente al agua bajo condiciones diarias normales y se puede utilizar en la lluvia. Sin embargo, no lo sumerja intencionadamente en agua.
- Si la unidad luminosa o partes de la misma se ensucian con barro, etc., límpielas con un paño suave humedecido con jabón suave. Nunca aplique disolvente, benceno o alcohol, ya que la unidad puede resultar dañada.

⚠ PRECAUCIONES RELACIONADAS CON LA CARGA

- Es recomendable utilizar un cargador de batería USB de 500+ mA (USB2.0).
- Cuando su PC se encuentra en estado de suspensión, la unidad no se puede cargar.
- Los tiempos de carga e iluminación son valores aproximados y variarán en función del entorno y de las condiciones de uso.

⚠ PRECAUCIONES RELACIONADAS CON LA INSTALACIÓN

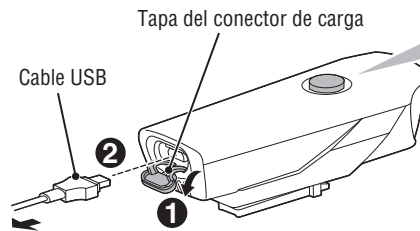
- Para reajustar el ángulo del haz, afloje el disco lo suficiente para mover el soporte y apriételo firmemente después de realizar el ajuste.
- Asegúrese de apretar el disco a mano. Si lo aprieta demasiado con una herramienta, la rosca del tornillo podría saltarse.
- Alise el borde cortante de la correa del soporte para evitar lesiones personales.

⚠ PRECAUCIONES RELACIONADAS CON EL DESECHO

Cuando se deshaga de la unidad luminosa, quite la batería recargable interna y deshágase de ella conforme a las normativas locales.

1 CARGA

❗ Cargue siempre el producto antes de utilizarlo.



A su PC o al cargador de batería USB

Conmutador (indicador)



Cargando

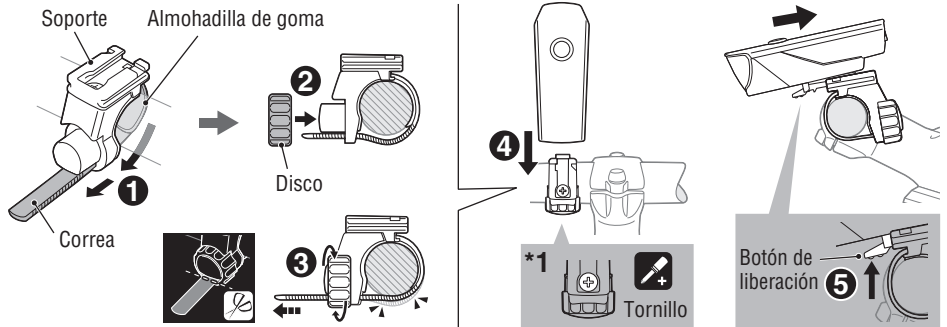
Carga completada

Tiempo de carga estándar

Aproximadamente **3 h**
(USB 2.0)

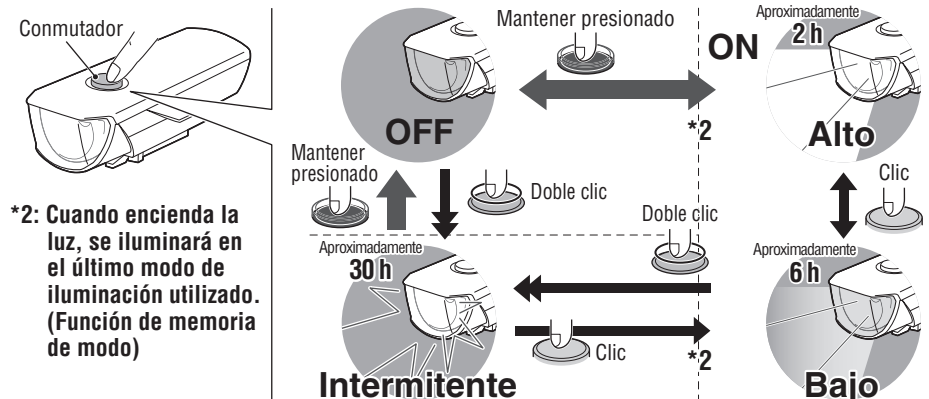
* Una luz intermitente indica un error de carga. Quite el cable e inténtelo de nuevo.

2 INSTALACIÓN



*1: Compruebe el disco y el tornillo (*1) del soporte periódicamente. Utilice ambos sin ningún tipo de holgura.

3 OPERACIÓN DEL CONMUTADOR



* Cuando el conmutador (indicador) se ilumine, la carga restante de la batería es del 20 % o menos. Cárguela tan pronto como pueda.

PIEZAS DE REPUESTO Y OPCIONALES

5338827N
Soporte FlexTight™
(H-34N)

5341831N
Acoplamiento para el casco

5342440
Soporte en horquilla central (CFB-100)

5342730
Cable USB (MICRO USB)

ESPECIFICACIONES

Pila : Batería de polímero de ion-litio recargable de 1000 mAh
Intervalo de temperatura : -10°C - 40°C
Número de recargas y descargas : Unas 300 veces (hasta que la capacidad nominal caiga al 70 %)
Dimensión / peso : 34 x 90 x 35 mm / 58 g

* Las especificaciones y el diseño están sujetos a cambios sin previo aviso.

GARANTÍA LIMITADA

Garantía de 2 años : Solo la unidad luminosa (deterioro de la batería no incluido)

En caso de problemas durante su uso normal, la pieza del ordenador será reparada o sustituida sin costo alguno. El servicio debe ser realizado por CatEye Co., Ltd. Para enviar el producto, empaquélo cuidadosamente y no olvide incluir el certificado de garantía con las instrucciones de reparación. En el certificado de garantía deberá constar su nombre y dirección completa. Los gastos de seguro, manipulación y transporte corren a cargo de quien solicite dicho servicio.

Por favor registre su producto CatEye en la página web.
<http://www.cateye.com/es/support/regist/>

CAT EYE CO., LTD.

2-8-25, Kuwazu, Higashi
Sumiyoshi-ku, Osaka 546-0041
Japan
Attn: CATEYE Customer Service
Section
Phone : (06)6719-6863
Fax : (06)6719-6033
E-mail : support@cateye.co.jp
URL : <http://www.cateye.com>

[For US Customers]
CATEYE AMERICA, INC.
2825 Wilderness Place Suite 1200,
Boulder CO 80301-5494 USA
Phone : 303.443.4595
Toll Free : 800.5.CATEYE
Fax : 303.473.0006
E-mail : service@cateye.com