

繁體中文



RECHARGEABLE HEADLIGHT
VOLT 1700™

HL-EL1020RC 手冊

使用本產品前，請先詳閱本手冊，並妥善保存以供日後參考之用。請勿以本手冊未記載的方法使用。



Design Pat. Pending
Copyright © 2022 CATEYE Co., Ltd.
EL1020RC-220310 3

警告

- 本燈具所發出的超強光線與汽車頭燈同樣強大，因此視使用的光線角度而定，可能會造成危險的情況。請確保光線向下射，以免造成對面的駕駛員感到目眩。
- 行駛前請確認已將燈體牢固安裝於支架上，且已經亮燈。請勿遮住燈具。
- 請定期確認指示燈，留意剩餘電量。
- 請勿拆解或改造產品、零件類。

注意

- 在公用道路上請盡量避免使用高亮度模式。
- 請勿直視發光的燈具，否則會使視力受損。
- 在騎行過程中進行操作是非常危險的。請注意安全行駛。
- 請注意亮燈過程中燈具會發熱。請勿遮擋鏡片或覆蓋燈具。
- LED 存在公差，即使為相同型號的產品，仍可能出現發光的顏色與亮度不同的情況。
- 請將本產品置於兒童碰不到的地方。
- 我們建議您攜帶備用電池筒及燈具，預防電池意外關閉。
- 與自行車碼表併用時，會有對測量造成影響的情況，故請盡量遠離來安裝。
- 本產品的保護構造符合 JIS C0920 的 IPX4 防水等級。請勿將產品浸泡在水中，否則可能會造成故障。雨天使用後請完全擦乾本裝置。
- 請勿對產品施加強力震動、撞擊或強行施力。發現異常時請停止使用。
- 請勿以非指定之電壓或極性使用，並切勿將其短路。
- 請勿將產品丟入火中或加熱。
- 若燈具或零件沾染灰塵，請使用沾有溫和肥皂水的軟布加以擦拭。切勿使用稀釋劑、輕油精或酒精，以避免擦傷產品表面。

鋰電池

在第一次充電時或長期不使用時：

充電在經過長期放置後，會因自放電而導致電壓下降。在使用前，請進行充電。

充電時、使用時的注意事項：

- 建議用於充電的電腦或 USB 充電器的輸出電流大於 1.5 A。
- 請先確認 USB 傳輸線的接口未附著髒污等異物後，再進行充電。
- 充電中，請避免振動。
- 電腦處於睡眠狀態時，無法給本產品充電。
- 在充電完成後，請務必拔出 USB 線。
- 充電與照明時間為概略值，將視環境及使用情況而有所不同。
- 在高溫狀態下充電、放電或保管會加快充電電池劣化。請勿放置於車內或暖爐附近。另外，請在環境溫度為 5 ~ 40°C 的範圍內進行充電。
- 操作時間大幅減少時，表示電池使用壽命即將耗盡，請換新的電池筒。

存放注意事項：

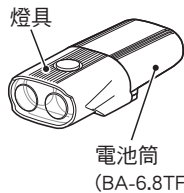
- 長時間不使用時，請勿存放在高溫潮濕的場所。
- 請每半年充電 1 次，每次約 30 分鐘。
- 單獨存放電池筒時，請裝好罩帽。否則可能發生短路，造成電池損壞或引發火災。

棄置注意事項：

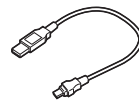
請依據當地法規正確棄置廢電池。

初次使用前

本產品出廠前只充電到剛能確認亮燈的程度，使用前，請務必依照「充電方法」和「充電時、使用時的注意事項」進行充電。



電池筒 (BA-6.8TF)



USB 線 (MICRO USB)

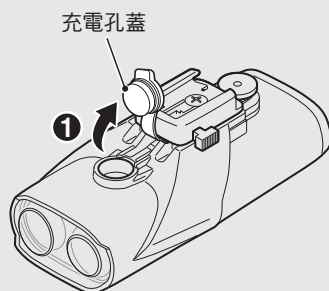


FlexTight™ 支架 (H-34N)

1 充電方法

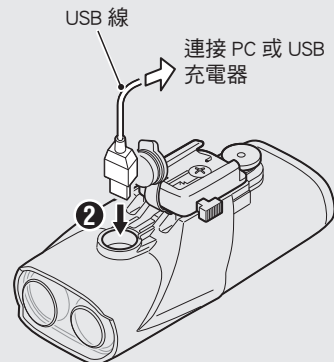
標準充電時間

約 5.5 (1.5 A) ~ 15 (0.5 A) 小時



充電孔蓋

1



USB 線

連接 PC 或 USB 充電器

2

1. 請使用 USB 線將燈具接至 PC 或市售 USB 電池充電器 (1~2)。

開關亮起，即開始充電。

開關按鈕燈	狀態 (充電百分比)
亮紅燈	充電中 (未滿 50%)
亮橘燈	充電中 (50% 以上)
亮綠燈	充電完成

※ PC 處於睡眠狀態時，本產品無法充電。

※ 使用 0.5 A (USB2.0) 或以上的 USB 電池充電器，若使用高效能 USB 充電器，就可以迅速完成充電。

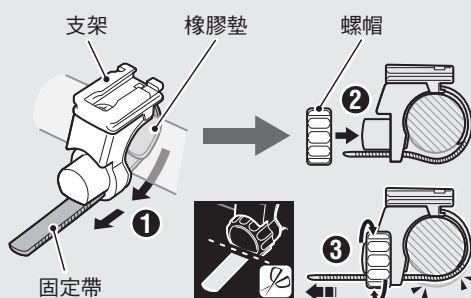
2. 充電完成後，請拔下 USB 線，然後裝上充電插孔蓋。

注意：請蓋好充電孔蓋，防止進水。

※ 電池在約 12 小時後充電至約 80% 的電力。

※ 充電與照明時間為概略值，將視環境及使用情況而有所不同。

2 如何安裝到自行車上



支架

橡膠墊

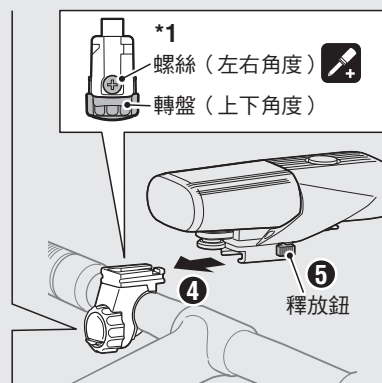
螺帽

1

固定帶

2

3



*1

螺絲 (左右角度)

轉盤 (上下角度)

4

釋放鈕

1. 將支架裝上把手。(1~3)
2. 將燈具插入支架直到卡住，並調整光線角度。(4)

光線角度調整

在夜間平順的道路上開燈，並稍微鬆開旋轉，移動支架。調整光線角度，使光線不會直射對面的駕駛員，然後確實鎖緊螺帽，固定支架。



3. 按下釋放鈕 (5) 並向前拔出，即可取下燈具。

注意：

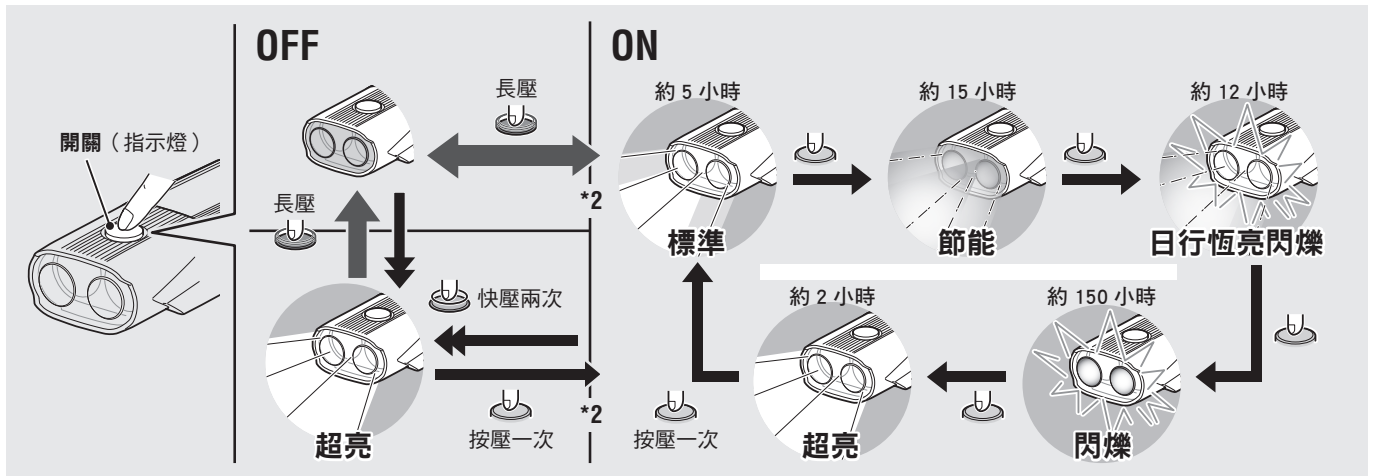
- 請務必用工具鎖緊螺帽，若以工具固定過緊時，可能會導致螺絲滑牙。
- 定期檢查支架上之螺帽與螺絲 (*1)，請確認在沒有鬆動的情況下使用。
- 請將支架固定帶的切割邊緣修圓，避免受傷。

3 開關操作 (切換照明模式)

使用開關切換開 / 關及照明模式。

*2 開燈時，會以上次您使用的照明模式亮起。(模式記憶功能)

※ 視燈具所在的狀況而定，燈具可能會變燙，但此並非故障。燈具變燙時，會啟動保護電路，自動降低亮度。燈具一冷卻後，燈具即恢復之前的亮度。



弱電顯示 (電量顯示燈)

當開關亮起時，代表電池僅剩極少電力。

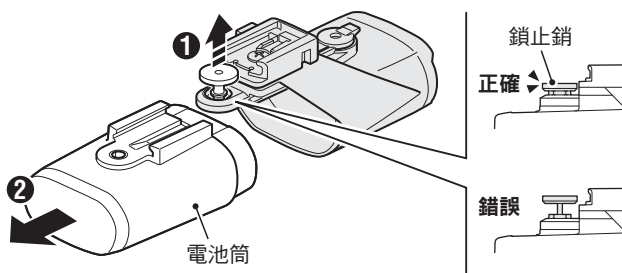
開關按鈕燈	剩餘電力
亮橘燈	50 ~ 30%
亮紅燈	30 ~ 15%
閃紅燈	15% 以下

4 如何更換電池筒

請依照此程序取出電池筒。(1 ~ 2)

請依照相反程序安裝電池筒。

注意：請確實將電池筒插入燈具本體，並確認嵌入鎖止銷。鎖止銷若處於彈出狀態，有可能造成電池筒脫落而熄燈。



規格

光源	LED x 2
電池筒	Li-ion 3.6 V 6800 mAh : BA-6.8TF
充電接口	Micro B USB
操作時間	超亮 : 約 2 小時 標準 : 約 5 小時 節能 : 約 15 小時 日行恆亮閃爍 : 約 12 小時 閃爍 : 約 150 小時 ※ 常溫 (20 度) 下平均亮燈時間
標準充電時間	約 5.5 (1.5 A) ~ 15 (0.5 A) 小時
充電電壓	5 V
溫度範圍	充電 : 5°C ~ 40°C 操作 : -10°C ~ 40°C
充電 / 放電數	約 300 次 (直到額定容量降至 70%)
防水性能	IPX4
尺寸 / 重量	119.3 x 56 x 47.3 mm / 256.3 g (包括電池筒)

※ 本公司保留修改規格與設計的權利，恕不另行通知。

標準零件

5338827N

FlexTight™ 支架



(H-34N)

5343200

電池筒

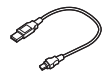
(Li-ion 3.6 V 6800 mAh)



(BA-6.8TF)

5342730

USB 線



(MICRO USB)

有限保固

2 年保固：僅保證燈具 (老化的電池筒不在保固內)

CatEye 提供自購買日起，2 年產品物料和製作瑕疵更換的保固服務。若產品於正常使用下發生故障，CatEye 將提供免費維修或更換的服務，且需由 CatEye 或授權經銷商進行維修。如要寄回產品，請小心包裝產品，並附上保固證明書 (購買證明) 及維修說明。請在保固證明書上書寫或打上您的姓名和地址。顧客需自行負擔保險、處理及運送費用。

CAT EYE CO., LTD.

2-8-25, KUWAZU, HIGASHI SUMIYOSHI-KU, OSAKA, JAPAN 546-0041

For inquiries, please visit <https://cateye.com/intl/contact/>

選購零件

5341831N

安全帽托架



5342440

前叉固定座



1604110

延伸支架 2

