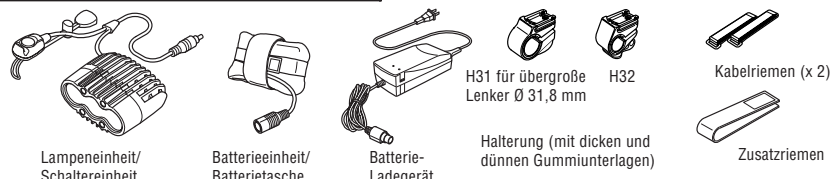


## VORWORT

**!** Bevor Sie die Lampe verwenden, lesen Sie sich diese Anleitung sorgfältig durch und bewahren Sie sie zu Referenzzwecken auf.

Vielen Dank für den Kauf der CATEYE TRIPLE SHOT HL-EL 700RC. Die Triple Shot-Lampe verwendet weiße Hochleistungs-LEDs und besitzt durch die neueste LED-Technologie eine viel längere Lebensdauer als herkömmliche wiederaufladbare Halogen-Systeme.

## KOMPONENTEN



## ! FÜR EINEN SICHEREN BETRIEB

- Schließen Sie die Anschlüsse der Batterieeinheit oder dem Batterie-Ladegerät niemals kurz. Dies kann zu einer Überhitzung der Einheit führen, was in einem Feuer oder einer Beschädigung der Komponente resultieren könnte.
- Schließen Sie den Stecker fest an, sodass das Kabel nicht herausgezogen wird oder Sie beim Fahren behindert.
- Verwenden Sie niemals beschädigte Komponenten (z. B. Kabel, usw.). Schicken Sie beschädigte Komponenten zwecks Reparatur zu Ihrer Kundendienststelle.
- Die Lampeneinheit ist während des Betriebs oder unmittelbar nach dem Ausschalten extrem heiß. Bitte handhaben Sie sie mit Vorsicht.
- Halten Sie die Lampe stets außer Reichweite von Kindern.
- Wir empfehlen, ein Blinklicht oder eine Ersatzbatterieeinheit mitzuführen, falls die Hauptbatterie vollständig entladen werden sollte.
- Laden Sie die Batterieeinheit vor der Verwendung auf, da sich die Einheit mit der Zeit selbst entlädt, und die Spannung somit reduziert wird.
- Die Batterie sollte nicht allzu sehr entladen werden, da dies die Betriebsdauer der Batterie verkürzt. Versuchen Sie die Batterieeinheit nach jeder Verwendung aufzuladen. ("Allzu sehr entladen" bezieht sich auf den Zustand der Batterie, wenn sie über einen gewissen Zeitraum in Betrieb ist, während sie die angegebene Lade-Endspannung unterschreitet.)
- Wenn das Lampengehäuse oder Teile mit Matsch, usw. verunreinigt sind, reinigen Sie sie mit einem weichen Tuch, das mit einer milden Seife befeuchtet ist. Verwenden Sie niemals Farbverdünner, Benzin oder Alkohol; dies führt zu Beschädigungen.
- Platzieren Sie die Batterieeinheit mindestens 10 cm von kabellosen Messgeräten entfernt, da dies die Übertragungs- und Empfangsleistung erheblich beeinträchtigen würde.
- Bauen Sie die Lampeneinheit, die Batterieeinheit oder das Batterie-Ladegerät niemals auseinander.
- Dieses Produkt ist unter normalen Wetterbedingungen gegen Regen, usw. wasserbeständig. Tauchen Sie es aber nicht versehentlich in Wasser ein und lassen Sie kein Regenwasser in die Batterietasche gelangen.

## ! Vor der Erstinbetriebnahme

Die Batterie wird im Werk ein klein wenig aufgeladen, um die Batterie im Werk zu testen. Aus diesem Grund ist es erforderlich, dass die Batterie vor der Erstinbetriebnahme aufgeladen wird. (Beziehen Sie sich auf den Abschnitt „Aufladung“ in dieser Anleitung.)

## MONTAGE

### Installation der Halterung

Befestigen Sie die Halterung H31 oder H32 am Lenker.

**ACHTUNG:** Wählen Sie bei übergroßen Lenkern H31.

1. Befestigen Sie eine Gummiauflage und die Halterung am Lenker. Es werden Gummiauflagen in 2 Dicken mitgeliefert; schneiden Sie die Gummiauflage bei Bedarf zurecht.
2. Ziehen Sie den Hebel an und schließen Sie ihn, um ihn zu sichern. Vergewissern Sie sich, dass sich die Halterung nicht auf dem Lenker dreht.

**VORSICHT!** Stellen Sie den Winkel des Lichtstrahls unbedingt unter Zuhilfenahme des Abschnitts „Einstellung des Strahlungswinkels“ in dieser Anleitung ein, bevor Sie das Lichtsystem in Betrieb nehmen.

### Montage der Lampeneinheit/Schaltereinheit

#### Montage der Lampeneinheit

Schieben Sie die Lampeneinheit auf die Halterung bis die Lampeneinheit einrastet. Um die Lampeneinheit zu entfernen, drücken Sie den Knopf und schieben die Lampeneinheit nach vorne ab.

**VORSICHT!** Vergewissern Sie sich, dass die Lampeneinheit abgekühlt ist, bevor Sie sie abnehmen.

#### Montage der Schaltereinheit

Befestigen Sie die Schaltereinheit auf dem Lenker.

**VORSICHT!** Befestigen Sie die Schaltereinheit an einer Stelle, in der das Lenken des Fahrrads nicht behindert wird. Vergewissern Sie sich, dass sie sicher befestigt ist.

1. Stellen Sie die Länge des Riemens mit dem Einsteller ein und wickeln Sie den Riemen um den Lenker und haken Sie ihn an der Schaltereinheit ein. Vergewissern Sie sich, dass sich die Schaltereinheit fest sitzt.

### Installation der Batterieeinheit

Installieren Sie die Batterieeinheit. Wenn die Batterieeinheit aus der Batterietasche herausgenommen wurde, beziehen Sie sich auf den Abschnitt „Aufladung der Batterieeinheit“ in dieser Anleitung und überprüfen Sie die korrekte Anordnung des Kabels und den Ladezustand.

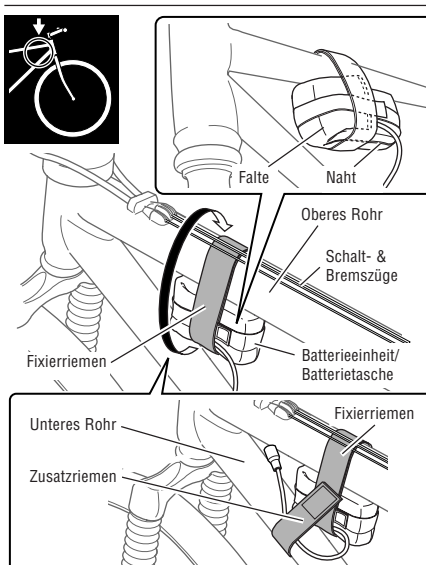
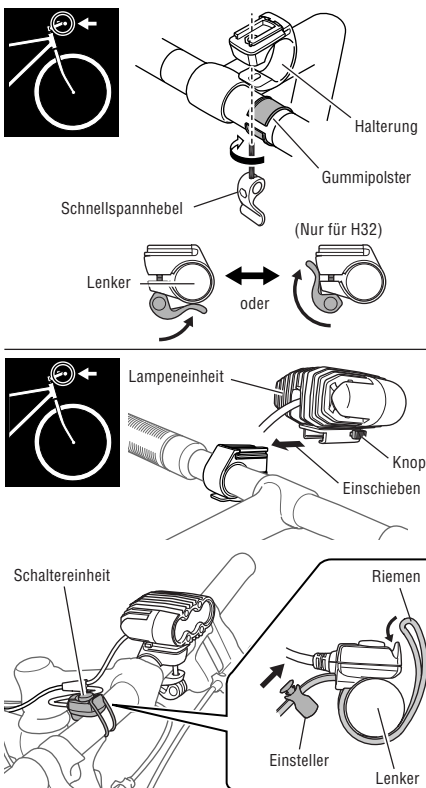
**VORSICHT!** Stellen Sie bei der Montage der Einheit sicher, dass die Naht der Batterietasche nach unten und die Falte nach vorne weist. Wickeln Sie den Riemen um die Mitte der Batterieeinheit.

1. Wickeln Sie den Riemen um das obere Rohr, um die Einheit zu fixieren.

**VORSICHT!** Wickeln Sie den Riemen um das obere Rohr, aber unterhalb der Gangschaltungs- und Bremsseile. Die Riemen über die Seile zu wickeln ist gefährlich, weil dies das Bremsen und das Schalten behindert.

2. Verwenden Sie den Zusatzriemen, um die Batterieeinheit am unteren Rohr zu fixieren, um einen sicheren Halt zu gewährleisten.

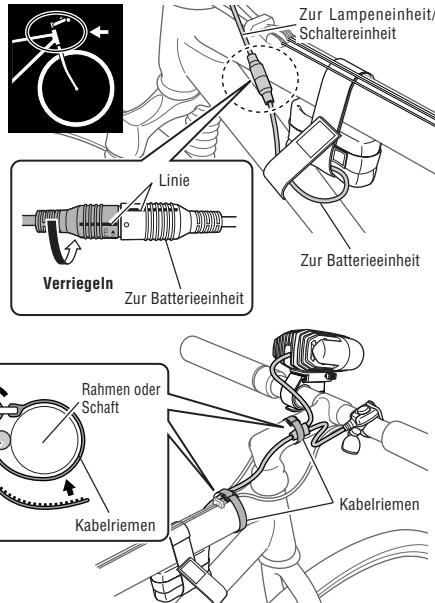
**ACHTUNG:** Die Batterie kann auch in anderen Positionen am Fahrrad befestigt werden. Vergewissern Sie sich unbedingt, dass die Naht der Batterietasche nach unten weist und sich die Falte vorne befindet. Dadurch wird verhindert, dass Wasser in die Tasche eindringt.



## Anschluss und Fixieren der Kabel

1. Verbinden Sie den Stecker der Schaltereinheit mit der Buchse der Batterieeinheit und verringeln diese durch gegenseitiges Verdrehen (siehe Abbildung). Achten Sie auf die Markierung auf Stecker und Buchse!

**VORSICHT!** Achten Sie bei der Verlegung des Kabels, dass es beim Lenken nicht behindert. Verlegen Sie die Kabel so, dass diese nicht geknickt werden, da es ansonsten zu einem Bruch des Kabels kommen könnte.

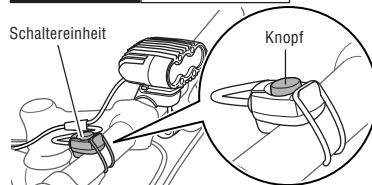


## ANWENDUNG

### Ein-/Aussschalten

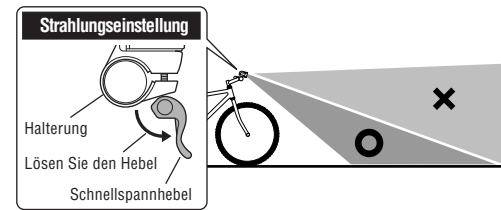
Drücken Sie auf den Knopf an der Schaltereinheit, um die Lampe ein-/auszuschalten.

**Betriebsdauer** Ca. 3.3 Stunden



### Einstellung des Strahlungswinkels

Stellen Sie den Strahlungswinkel nach unten ein, so dass die Lampe den entgegenkommenden Verkehr nicht blendet. Er kann auch 10 Grad nach links und rechts eingestellt werden.



### Aufladung der Batterieeinheit

#### ! Wichtig!

- Verwenden Sie ausschließlich das mitgelieferte Batterie-Ladegerät. Dieses Ladegerät akzeptiert 100-240 Volt.
- Nehmen Sie die Batterieeinheit nicht vollständig aus der Batterietasche heraus.
- Bringen Sie die Batterie nach der Aufladung in die ursprüngliche Position. Lassen Sie kein Wasser in die Batterietasche gelangen.
- Die normale Lade- und Betriebsdauer sind Richtwerte und hängen von der Betriebsumgebung ab.
- Wenn die Batterieeinheit wiederholt nicht die angegebene Betriebszeit erreicht, auch wenn sie voll aufgeladen ist, ist möglicherweise das Ende der Betriebslebensdauer erreicht. Ersetzen Sie die alte Batterieeinheit durch eine neue. Entsorgen Sie die verbrauchte Batterieeinheit entsprechend den örtlichen Verordnungen.

#### Ladeanzeige-Status

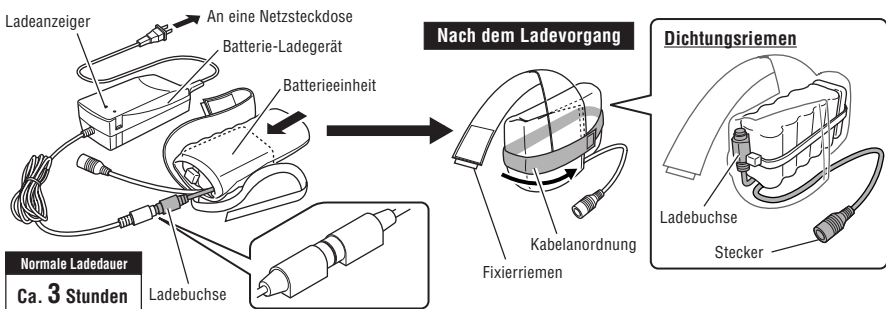
Oranges Licht : Angeschlossen an Stromquelle  
Blinkendes rotes Licht : Ladevorgang  
Grünes Licht : Ladevorgang abgeschlossen

1. Entfernen Sie die Batterietasche von Ihrem Fahrrad und öffnen Sie die Tasche.
2. Schließen Sie die Buchse an das Batterie-Ladegerät an.
3. Schließen Sie das Batterie-Ladegerät an eine Netzsteckdose an.

**ACHTUNG:** Wenn der Ladevorgang abgeschlossen ist, wechselt das Anzeigerlicht von rot blinkend zu Grün.

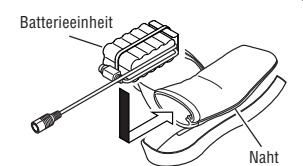
4. Wenn der Ladevorgang abgeschlossen ist, trennen Sie den Ladegerätadapter ab. Beziehen Sie sich auf die Abbildungen unten, um das Kabel wieder anzuordnen und verwenden Sie den Dichtungsriemen, um die Öffnung zu schließen.

**VORSICHT!** Wenn die Batterie am Rahmen befestigt wird, stellen Sie sicher, dass der Fixierriemen in der Mitte der Batterieeinheit befestigt ist.



#### ! Lagerung der Batterieeinheit

Die Batterieeinheit wird in der dafür vorgesehenen Tasche aufbewahrt, wie in der Abbildung gezeigt. Wenn die Batterie aus der Tasche herausgenommen worden ist, muss die Batterie unbedingt in ihre ursprüngliche Position gebracht werden. Andernfalls könnte Regenwasser in die Tasche gelangen, was zu Störungen an der Einheit führen könnte.



## ERSATZTEILE

Die folgenden Ersatzteile sind erhältlich.

**CAUTION!** Verwenden Sie ausschließlich Original-Ersatzteile von CATEYE.



## Spezifikationen

Lichtquelle	Drei weiße Hochleistungs-LEDs
Batterieeinheit	Nickel-Hybrid-Batterie (Ni-MH/12V 2700 mAh)
Batterie-Ladegerät	CHR-2700 (AC 100 V - 240 V 50/60 Hz 0,5 A)
Betriebsdauer	Ca. 3.3 Stunden
Standard-Ladezeit	Ca. 3 Stunden
Temperaturbereich	Laden: -10°C - 40°C Betrieb: -15°C - 45°C
Anzahl der Lade-/Entladevorgänge	Circa 300 mal (bis die Nennleistung auf 50% abfällt)

\* Die technischen Daten und die Konstruktion können jederzeit ohne vorherige Ankündigung geändert werden.

## BEGRENZTE GEWÄHRLEISTUNG

### 2-Jahres-Garantie : Lampen-/Schaltereinheit, Batterieeinheit, Batterie-Ladegerät (Ausschließlich Qualitätsverlust der Batterieeinheit)

Falls während des normalen Gebrauchs Fehler auftreten, wird das Produkt kostenlos repariert oder ersetzt. Schreiben Sie ihren Namen, Ihre Anschrift, das Kaufdatum und die Art des Fehlers klar und deutlich lesbar auf die Garantiekarte, und senden Sie sie zusammen mit dem Produkt über Ihren Fachhändler an Ihren Fachhändler an den für Sie zuständigen Kundendienst. Alle Versandkosten (Versicherung, Verpackung, Transport usw.) trägt der Kunde. Nachdem das Gerät repariert oder ersetzt worden ist, wird es an die Kunden zurückgesandt.

### CATEYE CO., LTD.

2-8-25, Kuwazu, Higashi Sumiyoshi-ku, Osaka 546-0041 Japan  
Attn: CATEYE Customer Service Section  
Phone : (06)6719-6863  
Fax : (06)6719-6033  
E-mail : support@cateye.co.jp  
URL : http://www.cateye.co.jp

### Service & Research-Adresse für USA

CATEYE Service and Research Center  
1705 14th St. 115 Boulder, CO 80302  
Phone : 303.443.4595  
Toll Free : 800.5CATEYE  
Fax : 303.473.0006  
E-mail: service@cateye.com  
URL: http://www.cateye.com