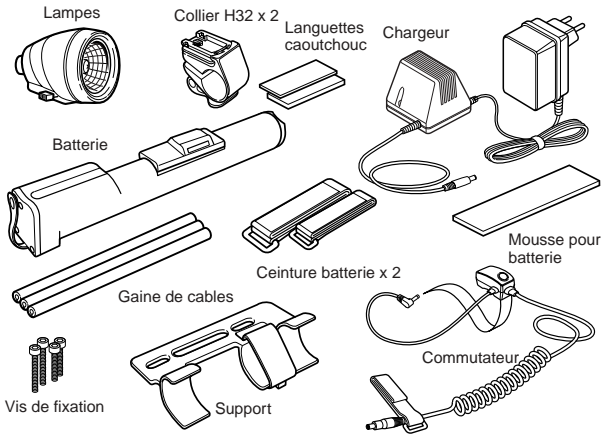


Veuillez toujours lire les instructions avant utilisation

Nous vous remercions d'avoir fait l'acquisition de notre nouvel éclairage CAT EYE ABS 10, modèle unique d'éclairage avant rechargeable 6 volts. L' ABS 10 est un système combiné de lampe, pack de batterie et chargeur. Avant la mise en route, familiarisez vous avec ce manuel afin d'effectuer les correctes opérations. Gardez précieusement ce manuel ainsi que la carte de garantie.



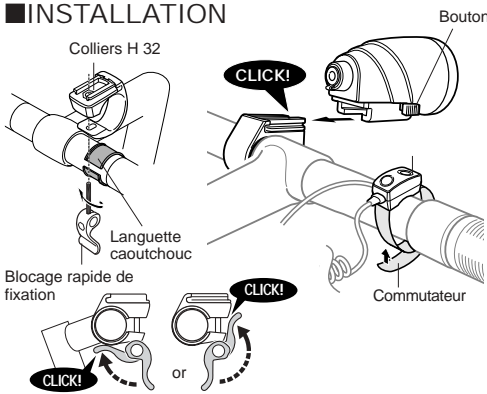
### AVANT LA PREMIERE UTILISATION :

La batterie n'étant pas chargée totalement (pour une courte période d'essai seulement), il convient de charger celle-ci en se référant à la rubrique "COMMENT CHARGER LA BATTERIE".

### COMPOSITION DE L'ABS 10

Le modèle ABS 10 est composé des accessoires ci-contre. Assurez vous que tous ces composants soient bien inclus dans l'emballage.

### INSTALLATION



Fixez le collier H 32 sur le cintre. Bloquez le collier au moyen du blocage rapide. Glissez l'éclairage sur le support jusqu'au click d'enclenchement.

Pour démonter l'éclairage, appuyer sur le bouton et faites coulisser vers l'avant.

blocage rapide pour ajuster de 10° horizontalement.

Attention : Avant d'enlever l'éclairage, vérifiez que celui-ci soit bien refroidi.

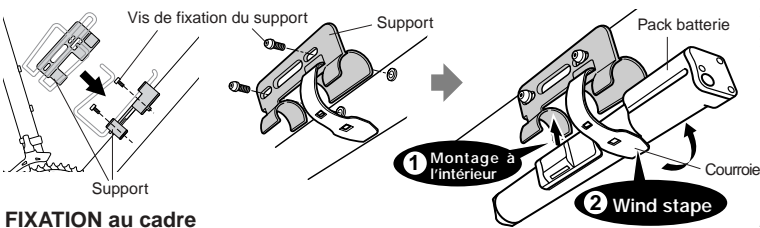
Attachez les supports d'éclairage sur le guidon là où cela ne provoque aucune gêne pour le système de freinage ou de passage des vitesses.

### CONNEXIONS BATTERIE et FILS

Choisissez votre emplacement favori pour fixer votre pack batteries.

#### FIXATION AVEC LE SUPPORT sur porte-bidon

fixez le support sur le tube diagonal en utilisant les vis de montage.

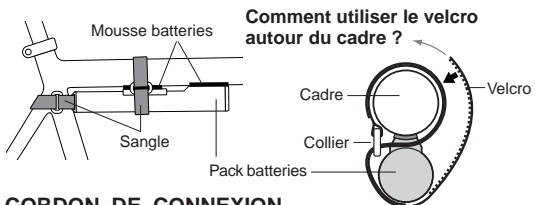


Attention : Fixez le pack batteries avec sûreté. Utilisez également les sangles velcro pour renforcer le maintien.

#### FIXATION au cadre

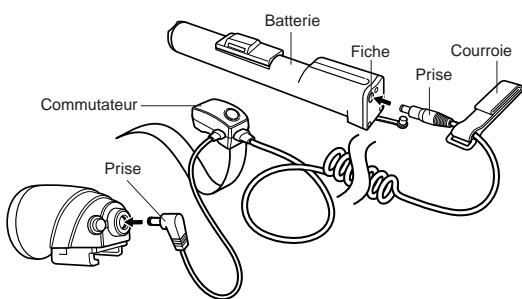
Fixez le pack batteries fermement sur le cadre en utilisant les sangles.

Coupez les mousses de batterie et montez les entre le tube du cadre et la batterie - ainsi la batterie ne bougera pas.



### CORDON DE CONNEXION

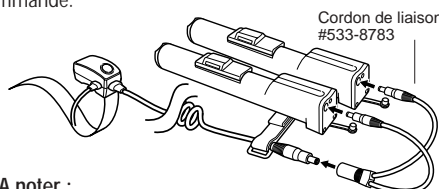
Pour connecter le kit batteries, joignez les fils et le commutateur comme indiqué.



#### ATTENTION :

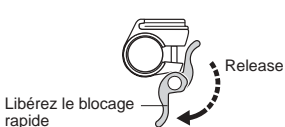
- Bien fixer le fil tout le long du cadre avec le collier ainsi celui-ci ne gênera pas en roulant.
- Faire tourner le câble autour du cadre éventuellement afin qu'il ne provoque aucune gêne.
- Assurez vous que les branchements sont correctement réalisés.

A noter : vous pouvez connecter une batterie supplémentaire (disponible en option), le temps de marche de l'éclairage sera doublé - le double support 533-8785 est recommandé.



A noter : dans la double connexion, les 2 batteries doivent être au même niveau de charge - ne pas mixer de batteries dont les niveaux de charge seraient différents.

### COMMENT ALLUMER ET ETEINDRE



Le commutateur commande les opérations de la lampe.

#### Autonomie (instead of DUREE) : 1,5 Heure

Note : La durée précisée ci-dessus a été calculée sur la base de l'utilisation normale.

- Dirigez l'angle de l'éclairage vers le bas ce qui évitera d'éblouir dans le trafic.
- L'éclairage peut également pivoter de 10° horizontalement. Pour agir ainsi, libérez le blocage rapide.

### IMPORTANTES INFORMATIONS DE SECURITE

IMPORTANTES

- Ne jamais mettre en court circuit le pack batterie ou les fiches du chargeur, cela pourrait causer une surchauffe et créer un problème sur les composants.
- Bien serrer les vis et écrous ainsi l'éclairage ne bougera pas en roulant
- Surveillez les fils pour qu'ils ne gênent pas en roulant
- Si le fils du chargeur ou le commutateur sont abîmés il est préférable de consulter le magasin qui vous a vendu le matériel
- Le corps de la lampe devient chaud pendant l'utilisation, ne jamais toucher les éléments lorsqu'ils sont chauds - il est préférable d'attendre qu'ils refroidissent.
- N'utilisez que le chargeur fourni avec l'appareil

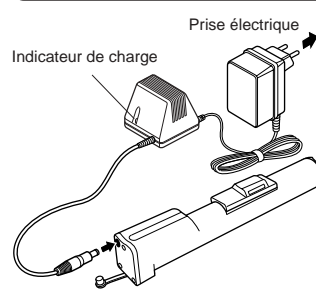
NOTES

- Si votre batterie n'est plus utilisable, veillez à vous en défaire dans de bonnes conditions, jetez la dans un endroit approprié et prévu pour cela.
- Ce kit d'éclairage n'est pas destiné à être utilisé par de jeunes enfants ni par des personnes invalides sans supervision.
- Les jeunes enfants doivent être surveillés pour s'assurer qu'ils ne jouent pas avec ce type de produits.
- La caractéristique de ce type d'éclairage est que la lumière fonctionnera parfaitement jusqu'à ce que la batterie soit déchargée. Prenez des précautions pour répondre à cette situation en vous munissant d'ampoules ou de batteries supplémentaires.
- Une longue période d'inutilisation fera diminuer la puissance due au déchargement naturel de la pile. Veillez à toujours charger la pile avant utilisation.
- Décharger la pile au maximum peut altérer les performances de vie de la batterie.
- Si le corps de la lampe est sale, ne jamais utiliser de produits type benzine, alcool, etc mais passer un chiffon avec du savon.

### RECHARGER LES BATTERIES



- Veillez à recharger les batteries que lorsque celles-ci sont complètement vides.
- Utiliser uniquement le chargeur livré avec l'appareil



- Ne recharger la batterie que lorsque celle-ci est complètement vide
- Rechargez les 2 batteries en même temps (éventuellement) n'utilisez que le chargeur fourni avec l'éclairage
- Le chargeur n'est utilisable qu'à l'intérieur.
- Le chargeur devient chaud au moment du chargement.
- Attention de ne pas se brûler.

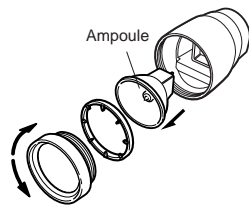
#### NOTE

- ROUGE : vide ----- pas encore chargé
- VERT : batterie chargée ---- A la fin du chargement, l'indicateur passe du rouge au vert.
- En fonction de l'environnement, le temps de charge peut varier.
- Si les batteries ne fonctionnent pas correctement alors qu'elles ont été correctement chargées, cela signifie que les batteries arrivent au terme de leur durée de vie.

Temps de chargement standard  
**8 à 10 heures**

### COMMENT REMPLACER L'AMPOULE

Démonter le corps de la lampe comme illustré :



#### Attention :

- Ne pas faire tourner l'ampoule mais tirez la bien droit.
- Avant de remplacer l'ampoule, assurez vous que celle-ci soit suffisamment refroidie.
- Utilisez seulement l'ampoule halogène CAT EYE 6 V.
- Utilisez seulement des ampoules de puissance 10 w.

### Système de sécurité (fusible)

Quand un problème électrique survient, un disfonctionnement du circuit ou une température anormale de la batterie, le fusible se coupe grâce à son système de sécurité et le circuit sera donc fermé. Après l'avoir laissé quelques instants, le fusible se remettra automatiquement en marche.

NOTE : si le fusible continue de se couper, appelez le service d'assistance approprié.

### SPECIFICATIONS

AMPOULES	6 V HALOGENE 10 W	
PACK BATTERIES	Batterie HI NI MH	6 V 3000 Mah
CHARGEUR BATTERIE	Chargeur HI NI MH	CHR3005
	8 A 10 Heures de charge	
TEMPERATURE	Chargement 0° - 40°	Fonctionnement -15°C -45°C
RECHARGE - DECHARGE	Approx 500 fois (nombre de fois)	

\* les spécifications et le design du produit peuvent changer sans notification

### GARANTIE

2 ANS: seulement pour la lampe principale du commutateur, le pack batteries ainsi que le chargeur. (N'entrent pas dans la garantie les ampoules ni les batteries détériorées.)

Si des problèmes apparaissent dans une utilisation normale, le produit sera réparé ou remplacé gratuitement. Indiquez votre nom, adresse, date de l'achat, et état du litige sur le certificat de garantie et envoyez l'ensemble au service approprié avec le produit. L'assurance, les frais de transport resteront à la charge du client. Après avoir été réparé ou remplacé, le produit sera retourné au client.

Pour tous renseignements et service : **CATEYE CO., LTD.**

2-8-25 Kuwazu, Higashi Sumiyoshi-ku Osaka 546-0041 JAPAN  
Attention: CAT EYE International Customer Service Section  
**Service Center for the United States Customers**  
**CATEYE Service & Research Center**  
1705 14th Street #115, Boulder, CO 80302  
Phone: 303-443-4595 Fax: 303-473-0006 Toll Free: 800-5CATEYE (800-522-8393)  
e-mail: service@cateye.com web site: www.cateye.com

