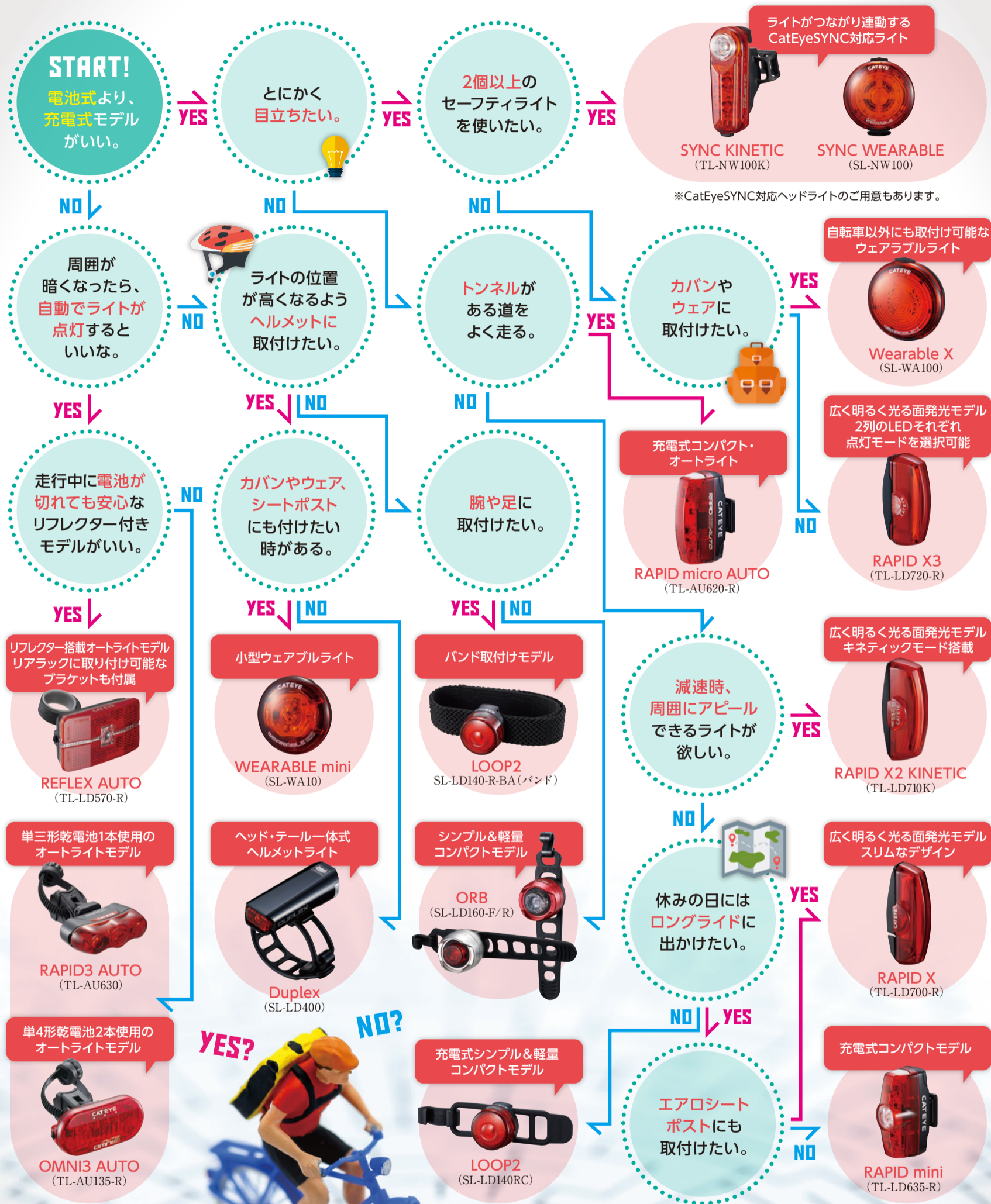




www.cateye.com

# CATEYE あなたにぴったりの! セーフティライト (リア用モデル)



?

セーフティライトの  
素朴な疑問

Q. リアライトは何色?

A. 尾灯(リアライト)は赤色のライトをつけましょう! リアリフレクターが付いていない自転車の場合、夜間走行時は点灯でご使用ください。道交法上、点滅は補助灯としての使用に限定し、リアリフレクターと併用してください。

Q. CatEyeSYNC対応  
ライトって何が出来るの?

A. スマートフォンアプリ「CatEyeSYNC」でライトを繋げることで、どのライトのスイッチからでも一括で全てのライトのON/OFF操作ができるようになります。また、セーフティライトの点灯モードが連動し、点滅のタイミングも同期できます。

※CatEyeSYNC対応ヘッドライトのご用意もあります。

Q. キネティックモードって何?

減速を感知するとハイモードで自動点灯し、周囲へ減速をアピールします。

Q. オートライトって何?

夜間やトンネルなど暗いところで振動を感知すると自動で発光します。また、明るい場所や振動がなくなると自動でオフになり、スイッチ操作が不要です。